

アペオス  
**Apeos C8180 / C7580 / C6580**  
A3カラー複合機



# 新しい日常、 新しい「Apeos」。

人びとの暮らしやニーズが多様化する中で、ビジネスをさらに強化するために。  
 新生「Apeos」は、高度なセキュリティをベースに、  
 さまざまな先進機能を、誰もが使いやすいカタチで提供します。  
 各種のソリューションやサービスともスムーズに連携し、  
 場所や時間にとらわれない、一人ひとりに最適な働き方を支援します。



## Apeos C8180 / C7580 / C6580

Copy / Print	Scan	Fax <sup>*3</sup>	書き込み解像度	用紙坪量	用紙サイズ	操作パネル
カラー / モノクロ 81枚/分 <sup>*1</sup>	カラー / モノクロ 270ページ/分 <sup>*2</sup>	スーパー G3 ファクス	2,400 × 2,400 dpi <sup>*4</sup>	52~350 <sup>*5</sup> g/m <sup>2</sup>	100×148 mm~ 330×1,300 mm <sup>*6</sup>	チルト機構付き 10.1インチ

●クラウド対応 ●セキュリティ対応 ●モバイル対応 ●原稿取り忘れLED ●重送検知 ●長尺用紙対応 ●抗菌操作パネル

<sup>\*1</sup> A4ヨコ、C8180 の場合。C7580 は75枚/分、C6580 は65枚/分。 <sup>\*2</sup> 1パス両面読み取り時。当社標準原稿A4ヨコ、200 dpi、ボックスまで。

<sup>\*3</sup> オプション。 <sup>\*4</sup> プリント時。 <sup>\*5</sup> オプション装着時。標準構成時、300 g/m<sup>2</sup>まで。 <sup>\*6</sup> 長尺用紙への出力は、プリント時のみ。

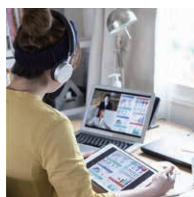
## 大量出力でも変わらない高画質。 あなたの頼れる一台。

基幹出力や大量プリントも最初の一枚から最後の一枚まで安定した画質を提供。優れた耐久性で業務を中断させません。高い画質が求められる社外/社内向け文書の作成など、幅広い用途に活用できます。

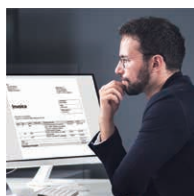


大量出力でも  
変わらない高画質

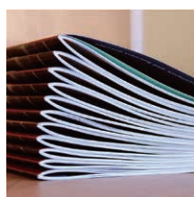
ビジネス文書が  
さらに精細に



リモートワークも  
かんたん・スムーズ



大切な情報を  
しっかりガード



文書の活用が  
バラエティー豊か

### こんなお客様に

- 高速・高画質で、しかも耐久性の高いマシンがほしい
- 多人数の会議や総会など、一度に大量の出力ニーズがある
- 帳票など基幹系出力に活用したいので安定して稼働してほしい
- 折りや製本など、出力から後処理までスムーズに仕上げたい





## 大量出力でも、変わらない高画質

### 高耐久で、大容量

耐久性の高さに加え、トナーや給紙も十分な容量を確保し、連続大量出力ニーズに応えます。

- ロングライフ化を実現した低摩耗型感光体ドラムにより、ドラムの交換頻度を低減
- 最大 8,470 枚<sup>\*1</sup>の大容量給紙
- 大容量のトナーカートリッジ<sup>\*2</sup>と給紙トレイで、交換頻度を低減
- 出力を止めずにトナー交換や用紙補給ができ、マシンの稼働時間を最大化
- 優れた耐久性で、基幹出力や大量出力に対応できる

\*1: 当社C<sup>2</sup>紙。オプションの手差しトレイ、大容量給紙トレイC3-DS装着時。

\*2: Kトナーは約75,200ページ(37,600ページ×2本)、CMYトナーは各色約39,700ページの大容量トナーカートリッジ。A4サイズで各色像密度5%原稿使用時の参考値です。実際のプリント可能枚数は使用方法、原稿の種類やプリント濃淡度によって異なるので、あくまで目安です。

### すぐ出力でき、待たせない

立ち上がり、出力ともにスピーディー。使いたいときにすぐ使えます。

- 81枚/分<sup>\*1</sup>の高いプリントスピードを実現
- Smart WelcomEyes がユーザーを検知し、節電状態から自動復帰
- ハイエンドモデルでありながら、スリープモードから30秒で復帰
- ファーストコピータイム5.4秒<sup>\*2</sup>
- 出力終了予測時間の表示で、大量出力時も作業目安を立てやすい

\*1: C8180の場合。C7580は75枚/分、C6580は65枚/分。

\*2: カラー優先モード時。

### オフィスのどこにいても、すぐに出力

サーバーレスオンデマンドプリント<sup>\*</sup>により、オフィスのどの複合機からでも、自分のジョブを選んですぐに出力できます。

- 複合機が使用中でも、空いている別の複合機から出力できる
- 急いで出力したい時に、順番待ちをする必要がない
- 自席で出力指示後、打ち合わせ先のフロアで出力が可能
- 最大100台まで連携が可能
- 出力時に、カラーからモノクロ、片面から両面、ステープルなしからステープルありへ出力設定の変更が可能

\* オプション。

## 文書の管理・共有も、スピーディー

### 大量原稿も、すばやく読み取り 1パス両面カラーレスキャンに対応

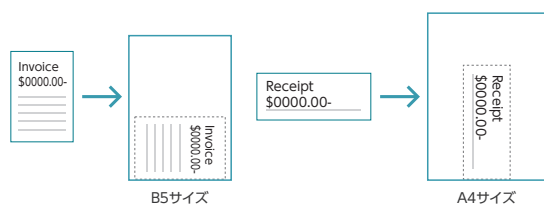
- カラー対応1パス両面自動原稿送り装置を標準搭載
- 270ページ/分<sup>\*1</sup>の高速スキャン
- 250枚<sup>\*2</sup>の原稿を積載し、大量原稿でも一度に読み込み可能
- 38 g/m<sup>2</sup><sup>\*3</sup>の薄紙から200 g/m<sup>2</sup>の厚紙まで幅広い原稿に対応
- 領収書や伝票などの小サイズ、非定形サイズ原稿も、サイズを入力することなく、最も近い定形サイズに自動的に収めてスキャン
- 複数枚の原稿が重なって読み込まれるのを防止する重送検知機能を搭載

\*1: 1パス両面読み取り時。当社原稿A4ヨコ、200 dpi、ボックスまで。

\*2: 当社C<sup>2</sup>紙。

\*3: 片面原稿時。両面時は50 g/m<sup>2</sup>。

小サイズ原稿を実寸のまま定形サイズ用紙へ自動読み込み



### 多彩な機能でスキャン作業を軽減

メール送信、URL送信、PC保存 (SMB/FTP/SFTP) などさまざまな方法でスキャンデータを送ることができます。

- 同時に複数の機能を使用して送信することができる
- 読み取ったページの向きを自動で正立、傾きを補正、白紙を除外するなど、電子化作業の手間を省くことが可能
- スキャンデータは、TIFF、JPEGのほか、検索に便利なOCR処理<sup>\*</sup>やファイルサイズ容量を軽減する「高圧縮」、「少数色で圧縮」に対応したPDFやDocuWorks文書に変換。また、編集可能なExcel<sup>\*</sup>やWord文書<sup>\*</sup>への変換にも対応。
- スキャンオートを使えば、自分のメールアドレスを宛先にボタン一つで簡単に送信

\*オプション。

### 紙文書の電子化から保存や検索までが、よりスムーズに

業務別らくらくスキャン Pro<sup>\*</sup>を使えば、業務や文書の種類別にあらかじめ設定したボタンを押すだけで、自動的に処理・格納できます。

- ファイル形式、ファイル名、OCR<sup>\*</sup>などの指定や処理を自動化
- スキャンおよび処理した文書を、適切な保存先に自動で格納
- 文書内の特定の文字を、フォルダー名やファイル名に指定できる
- 「0 (ゼロ)」など間違えやすい文字も正しく読み取ることが可能

\*オプション。

# ビジネス文書が、さらに精細に

## 高精細な出力で、情報がより伝わりやすく

小型化と高画質化を両立する LEDプリントヘッドにより、卓越した高解像度出力を実現しました。

- 世界初\*の2,400 dpiを実現したLEDプリントヘッドを採用
- 業界最小クラス粒径のSuper EA Ecoトナーを採用
- 細線や小さな文字をくっきりと、画像も滑らかに再現
- 光沢機能で、写真などを光沢感ある仕上がりに

\* 乾式電子写真方式。2021年3月現在。当社調べ。

## 簡単調整でプリント品質を維持

SIQA\*により、プリント品質をオフィスでも手軽に調整できます。

- 専用チャートをスキャンするだけで、表裏レジ、面内ムラ、転写出力の適切な調整値を自動演算
- 適正値を目視で絞り込む必要がなく、ユーザーの負担を軽減
- プリント品質に加え、マシンの稼働率向上にも貢献

\* Simple Image Quality Adjustment

## パワフルでありながら、静かで省スペース

日常の使い勝手や設置のしやすさにも配慮しました。

- 標準装備の手差しトレイを複合機本体にすっきり収容
- ファックスキット\*を複合機に内蔵し省スペース化
- 音量だけでなく耳障りな音（ノイズ）の除去にも配慮し、用紙搬送やファン設計の最適化で、従来機よりもさらに静音性が進化

\* オプション。



### 支える技術 世界初\*、LEDプリントヘッド 2,400 × 2,400 dpi

世界で初めて、LEDプリントヘッドにおいて2,400 × 2,400 dpiの高解像度出力を実現。小型で高画質な特長を持つLEDプリントヘッドが、さらにシャープかつ高精細に進化しました。

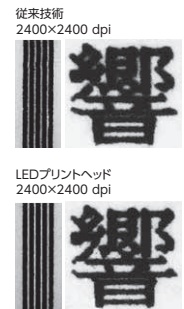
- <特長>
- 画像を書き込む光が細い
  - 駆動機構がないため、露光部が揺らがない
  - 2,400 dpiと高解像度化し、デジタルでの倍率補正を行える

\* 乾式電子写真方式。2021年3月現在。当社調べ。

#### LED発光部



#### 細線/小サイズ文字(4 pt)の拡大写真



# リモートワークも、かんたん・スムーズ

## 外出先や自宅にいても、ファクス受信を見逃さない

ファクス受信文書を親展ボックスに蓄積し、パソコンに転送したり、メール送信したりするペーパーレスファクス受信ができます。

- ファクス受信文書を、モバイル端末にメール転送できる
- ファクス受信文書を、Working Folder<sup>\*1</sup>に転送できる<sup>\*2</sup>
- ファクス番号や受信日、担当者で振り分けできる<sup>\*2</sup>
- Working Folder<sup>\*1</sup>内のPDF文書を指定してファクス送信できる<sup>\*2</sup>
- 時間・曜日・期間で動作を切り替えられる<sup>\*2</sup>
- 外出の際などに、ワンタッチで動作を切り替えられる<sup>\*2</sup>

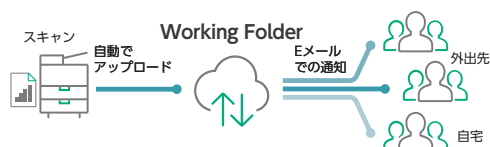
<sup>\*1</sup>: 富士フイルムビジネスソリューションが提供するクラウドサービス。別途契約が必要です。  
<sup>\*2</sup>: オプション。

## 外出先や自宅にいても、情報共有でき、業務を止めない

セキュアで大容量クラウドストレージのWorking Folder<sup>\*</sup>により、インターネット環境さえあれば、文書の閲覧・利用がいつでもどこからでも行えます。

- 複合機やDocuWorks、モバイル端末とスムーズに連携できる
- 操作パネルの操作でWorking Folder内の文書を出力できる
- 複合機でスキャンし、ファイル名付与、格納、メール通知ができる

<sup>\*</sup> 富士フイルムビジネスソリューションが提供するクラウドサービス。別途契約が必要です。

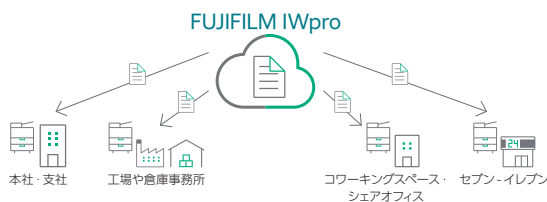


## 外出先でも、簡単・セキュアに出力

FUJIFILM IWpro<sup>\*</sup>は、文書の自動取込み・仕分けから、データ共有、管理、出力、そしてセキュリティーや操作のしやすさまで、デジタル化した業務に求められる機能を集約したクラウドサービスです。

- インターネットに接続できる環境であれば、外出先でも別拠点の事務所でも、どこからでもアクセスできる
- 事業所内や外出先など場所を問わず、どこでも、高品質でセキュリティーに守られた最適なプリント環境を選択できる
- クラウドに登録してある文書を、移動先の出力機器から、出力したいジョブを選択してプリントできる
- 全国のセブン・イレブンにあるマルチコピー機からも出力できる

<sup>\*</sup> 富士フイルムビジネスソリューションが提供するクラウドサービス。別途契約が必要です。



## オフィスレイアウトが、より柔軟に

無線LAN環境<sup>\*1</sup>に対応。有線ネットワークが無くても設置できるのでレイアウトの自由度が増します。

- Wi-Fi対応でオフィスのフリーアドレス化を促進できる
- Wi-Fi Direct<sup>®</sup>は、最大5台まで同時接続可能
- イン트라ネットに接続することなく、来訪者のモバイル端末からプリントができる<sup>\*2</sup>
- Print Utility、AirPrint、Mopria<sup>®</sup> Print Serviceにも対応

<sup>\*1</sup>: オプション。  
<sup>\*2</sup>: Wi-Fi Direct<sup>®</sup>接続時。

## 複合機を「オフィスのポータル」として、様々なクラウドサービスと連携

複合機とクラウドサービスを直接つなぎ、PCを使用することなく複合機上の操作だけで、クラウドサービスとのデータの入出力を可能にします。

- 共有したい紙文書をスキャンするだけで、お客様が利用されているクラウドサービスへダイレクトに保存できる
- クラウドサービスに保存されている文書を複合機で直接選択しプリントできる
- 受信したファクス文書を自動でクラウドサービスに転送、リモート環境から受信したファクスを確認できる<sup>\*</sup>

<sup>\*</sup> ファクス転送は一部のクラウドサービスに対応しています。



カテゴリー	連携するクラウドサービス
クラウドストレージ <sup>*1</sup>	<ul style="list-style-type: none"> <li>● Box<sup>®</sup></li> <li>● Dropbox<sup>®</sup></li> <li>● Evernote<sup>®</sup></li> <li>● Google ドライブ</li> <li>● OneDrive</li> <li>● SharePoint Online</li> <li>● Working Folder</li> </ul>
会計・経費管理 <sup>*2</sup>	<ul style="list-style-type: none"> <li>● Concur Expense</li> <li>● クラウド会計ソフトfreee</li> <li>● MJS-Connect</li> </ul>
CRM/SFA <sup>*3</sup>	<ul style="list-style-type: none"> <li>● kintone<sup>*4</sup></li> </ul>
コミュニケーション <sup>*3</sup>	<ul style="list-style-type: none"> <li>● Microsoft Teams<sup>*4</sup></li> </ul>

<sup>\*</sup> 各連携先クラウドサービス、および複合機連携サービスは別途契約が必要です。

<sup>\*1</sup>: Cloud Service Hubの契約が必要です。

<sup>\*2</sup>: Cloud Service Hub for Concur / freee / MJSの契約が必要です。

<sup>\*3</sup>: FUJIFILM IWpro (StandardまたはLight)の契約が必要です。

<sup>\*4</sup>: 受信ファクス文書の転送機能に対応しています。

## 環境に配慮した取り組み



私たちは、機器の省エネルギー性能の向上や省資源化など環境に配慮した商品開発に取り組んでいます。富士フイルムグループでは、開発時のアセスメントにより商品の環境価値を明確にし、環境負荷低減に優れた商品<sup>\*</sup>を自社で定めた基準で評価し「Green Value Products」として認定する制度を導入しています。

本商品は、業界のトップレベルで環境負荷低減に貢献する商品として「ゴールドラック」に認定されています。

<sup>\*</sup> 「環境負荷低減に優れた商品」とは、原材料調達から生産、使用、廃棄・再利用に至るまでのライフサイクル全体での環境負荷を考慮して設計した商品のこと



詳細はこちらをご覧ください。

## 省エネルギーへの取り組み

- 国際エネルギースタンププログラムに準拠

Apeos	C8180	C7580	C6580
TEC値 <sup>*</sup>	1.31 kWh	1.21 kWh	1.05 kWh

<sup>\*</sup> 国際エネルギースタンププログラムで定められた測定法による数値。

- 小型化・省電力化を実現したLEDプリントヘッド、低温で融解・定着するSuper EA-Ecoトナーの採用により、高画質と省エネを両立
- 使う機能に応じて使う部分だけに通電するスマート節電機能により消費電力を低減

## 省資源への取り組み

- 廃棄物を減らし、安全性や異物混入に配慮が必要な場所でも安心して使える針なしステープル
- 用紙の使用量削減に寄与する機能
  - プライベートプリント、スキャン、ペーパーレスファクス、まとめて1枚コピー/プリントなど
- 複合機本体の利用制限/集計機能やFUJIFILM IWpro 複合機管理を用いた使用状況の可視化による抑制
- 使用後にリユース・リサイクルしやすい設計を採用



# 大切な情報を、しっかりガード

情報は大切な資産、情報漏えいは企業の信頼にも関わります。

## 不正利用から守る

ユーザーを識別/認証し、ユーザーごとの利用制限を行うことで、権限の無い操作や不正なアクセスを防止します。

- 複合機本体を利用したユーザー認証
- Active Directory、Microsoft Entra ID<sup>\*1</sup>など外部認証サーバーを利用したユーザー認証<sup>\*2</sup>
- 社員証など専用のICカードを利用したユーザー認証<sup>\*2</sup>
- ファクス・スキャン送信の禁止やカラー出力禁止など、ユーザー別の機能制限
- 認証後に、自分のジョブだけを出力するプライベートプリント
- 文書固有識別子(UUID)を印字することで、印刷したユーザーを追跡可能
- ユーザーと紐づけて実行ジョブの画像データを蓄積するイメージログ<sup>\*2</sup>で、万が一の時も追跡が可能

\*1: 旧称 Azure Active Directory。 \*2: オプション。

分離されたネットワークに対応し、セキュリティを維持します。

- セカンドリーイーサネットキット\*により、1台の複合機を2つの分離したネットワークで使用可能

\* オプション。

## データを守る

複合機で送受信するデータを盗聴や改ざんから保護します。

- TLS1.2、1.3やIPsecによるネットワーク通信の暗号化
- スキャン/ファイル転送時の通信を暗号化(SMBv3 / SFTP)
- 無線通信(Wi-Fi)の暗号化(WPA3)
- 暗号化/電子署名によるスキャンファイルの保護
- 暗号化/電子署名によるメールの保護(S/MIME)
- TLSバージョン制限
- 楕円曲線暗号

複合機内のデータを保護します。

- SSDへのデータ書き込み時に強固なAES-256方式で暗号化
- 暗号鍵の管理にTPM<sup>\*</sup> 2.0チップを採用
- 設定情報や文書情報など複合機内データの一括消去

\* Trusted Platform Module

## 不正アクセスから守る

複合機への不正なアクセスから保護します。

- ユーザー IDやパスワード入力を複数回失敗すると不正アクセスとみなし、アカウントをロック
- 機械保守時の操作範囲を制限
- 機械管理者のデフォルトパスワード利用時の警告表示
- インターネットからの攻撃にさらされる可能性があるグローバルIPアドレス使用時の警告表示
- 複合機にアクセスできるIPアドレスを制限
- 設定変更などの重要な事象を記録する監査ログ
- 監査ログの転送(SIEM対応)

不正ソフトウェアのインストールや実行、動作を防止します。

- ソフトウェアの署名検証による不正書き換え防止
- リモートアップデートを制限
- 複合機起動時のソフトウェア改ざん検知と検出時の自動修復
- 複合機稼働時のソフトウェア改ざん防止

## 操作ミスを防ぐ

ユーザーのうっかりミスによる情報漏えいを抑止します。

- スキャン文書の配信先を固定
- ファクスの宛先2度入力で入力ミス回避
- 「禁複写」やユーザー IDなどを強制印字し、文書の取り扱いを注意喚起するアンテーション
- 不正コピーによる情報漏えいを抑止する隠し文字印刷<sup>\*</sup>
- デジタルコードの埋め込みと追跡機能<sup>\*</sup>

\* オプション。

## セキュリティ認証 / 第三者評価

- 情報技術セキュリティの設計や運用などの国際標準規格[ISO/IEC 15408]認証を取得
- 一般社団法人日本セキュリティ格付機構(JaSRO)より、情報漏えいに関するリスクにおいて、「NIST SP800-171 / 172」の要求事項に準拠していることが確認され、「AAAis(トリプルA)格付」を取得<sup>\*</sup>



\* 有効期限: 2024/12/27

## 安心のサポート体制

お困りごとを、すばやく解決

消耗品の交換から万一のトラブル対応まで、カスタマーエンジニアや営業担当者の訪問を待つことなく解決できます。

### 1. 「ヘルプ」で、自己解決をお手伝い

- 操作パネルでヘルプ情報を検索・確認ができる
- 操作パネルに表示されたQRコードから、モバイル端末でもヘルプ情報の検索や確認ができる

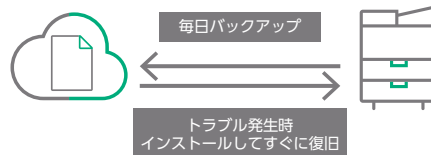


### 2. 「リモートアシスタンス」で、オペレーターがご案内

- 自己解決できないときは、コールセンターのオペレーターが対応
- センターからお客様の複合機にアクセスし、操作パネルを共有しながら解決までわかりやすく案内

## デバイス設定バックアップサービス

常に最新の設定情報をクラウド上のサーバーにバックアップしておけるサービスです。不測の事態に備えて、安心して複合機をご利用いただけます。



\* 当サービスをご利用いただくには、お申し込みが必要です(無償)。

## お使いの複合機の状態を毎日見守り

お客様の複合機と当社のEPシステム<sup>\*</sup>をインターネットで結び、メーターカウントの自動確認、消耗品の自動配送、日々の状態監視と故障時の自動通知など複合機管理者の方の手間を軽減し、安心してお使いいただけるようにサポートします。

\* 利用地域などにより、提供するサービスの内容が異なる場合があります。詳細は当社担当営業にご確認ください。

\* EPサービスをご利用いただくには、お申し込みが必要です(無償)。



## 文書の活用が、バラエティー豊かに

### 目を引く販促物の内製化を促進

幅広い用紙サイズ・紙厚に対応し、多彩な成果物を作成できます。チラシや名刺、ポスターも手軽に作成でき、ビジネスが広がります。

- はがきから330×1,300 mm<sup>\*1</sup>の長尺用紙まで幅広いサイズに対応
- 52 g/m<sup>2</sup>の薄紙から350 g/m<sup>2</sup>の厚紙まで、多様な紙厚に対応
- 画像書き込みのコア技術を刷新し、表面に凹凸のあるエンボス紙や封筒にも、きれいに出力

\*1 本体内蔵型手差しトレイ(標準)から給紙する場合。片面プリント時。両面プリントは330×762 mmまで。

\*2 オプションの大容量給紙トレイC3-D5装着時。標準構成時は52~300 g/m<sup>2</sup>まで。長尺用紙の対応坪量は52~220 g/m<sup>2</sup>まで。



長尺用紙



はがき

ポケットティッシュ BOX

名刺

### さまざまな用紙に、美しく印刷

用紙が持つさまざまな特性に対応し、高精度な出力を可能にします。

- 紙厚に合わせて用紙に加わる力を加減することで、厚紙でも安定した用紙送りを行い、高いレジ精度を実現
- 内蔵デカーラーが用紙のカールを抑制し、用紙走行を安定化
- 用紙のカール量を目で確認しながらリアルタイムな補正も可能\*

\* オプション。

### フィニッシャーも充実

プリントから後加工まで、一括して行えます。

- オフィスでよく使う、パンチ、平とじ、中とじ、二つ折りなどに対応
- 環境にやさしく、安全な針なしステープルに対応
- 最小用紙サイズや中とじ枚数などの性能は向上させつつ、省スペース化を実現したオフィスに配置しやすいフィニッシャー C4 / C5
- よりボリュームのある出力物への後処理や、表紙/合紙挿入も可能なフィニッシャー D6
- フィニッシャー D6の接続モジュールには、スリムタイプのインターフェイスモジュールD1\*もご用意

※オプション。排紙オプションと後加工の詳細は、9ページをご確認ください。

\* 本モジュール使用時、インターポーザー D1は接続できません。



# オプション


## 給紙オプション

<p>本体内蔵型 手差しトレイ (標準)* 52~300 g/m<sup>2</sup> 180枚 1,300 mm長尺</p>	<p>大容量給紙トレイ B1 52 ~ 220 g/m<sup>2</sup> 2,470枚×1段 A4サイズ</p>	<p>大容量給紙トレイ B1-S 52~300 g/m<sup>2</sup> 2,290枚×1段 A3サイズ キャビネット エアアシスト 重送検知</p>	<p>大容量給紙トレイ C3-DS 52~350 g/m<sup>2</sup> 2,290枚×2段 A3サイズ エアアシスト 重送検知</p>	<p>大容量給紙トレイB1-S/C3-DSの 装着オプション</p> <p>手差しトレイ 52~300 g/m<sup>2</sup> 300枚</p> <p>長尺用手差しトレイ 52~300 g/m<sup>2</sup> 250枚 660 mm長尺</p>
--	---	--	--	--

※ 長尺用紙の対応坪量は、52~220 g/m<sup>2</sup>です。  
\* 大容量給紙トレイB1-S / C3-DS装着時、使用できません。


## 排紙オプション

### オフィスにフィットしたフィニッシャー C4/C5

<p>フィニッシャー C4/C5 ソート/スタック ステープル (50枚/65枚)*1 針なしステープル (10枚)*2 パンチ*3</p>	<p>中とじフィニッシャー C4/C5 +10ピン出力装置 ソート/スタック ステープル (50枚/65枚)*1 針なしステープル (10枚)*2 パンチ*3 中とじ (20枚) /二つ折り (5枚) 10ピン仕分けトレイ*4</p>	<p>中とじフィニッシャー C4/C5 +紙折りユニットCD3 ソート/スタック ステープル (50枚/65枚)*1 針なしステープル (10枚)*2 パンチ*3 中とじ (20枚) /二つ折り (5枚) Z折り/三つ折り*5</p>	<p>針なしステープルに対応 ステープルに加えて、1か所と2か所とじが可能な 針なしステープルに対応</p>  <p>1か所とじ 2か所とじ</p>
--	---	---	--

<p>スリムタイプの接続モジュールで、省スペース化したフィニッシャー D6 フィニッシャー D6 +インターフェイスモジュールD1 ソート/スタック ステープル (100枚) /針カット パンチ*1 長尺用紙の積載*1 リアルタイムカール補正*6 (上方向/OFF/下方向) スリムタイプ接続モジュール*6</p>	<p>中とじフィニッシャー D6 +インターフェイスモジュールD1 +紙折りユニットCD2 ソート/スタック ステープル (100枚) /針カット パンチ*1 中とじ (30枚) /二つ折り (5枚) Z折り/三つ折り*7 長尺用紙の積載*1 リアルタイムカール補正*6 (上方向/OFF/下方向) スリムタイプ接続モジュール*6</p>	<p>高機能・高性能なフィニッシャー D6(最大構成) 中とじフィニッシャー D6 +インターフェイスデッカー D1 +インターポーザー D1 +紙折りユニットCD2 ソート/スタック ステープル (100枚) /針カット パンチ*1 中とじ (30枚) /二つ折り (5枚) Z折り/三つ折り*7 長尺用紙の積載*1 リアルタイムカール補正*8 (上方向3段階/OFF/下方向3段階) 表紙/合紙挿入*1</p>
---	---	---

### 後加工例



※ 後処理加工を必要としない場合は、シンプルキャッチトレイ/オフセットキャッチトレイ/ロングキャッチトレイをご用意しています。  
※ 各オプションをセットにした商品構成をご用意しています。詳しくは当社営業へお問い合わせください。  
\*1: オプション。\*2: フィニッシャー C5、中とじフィニッシャー C5の機能。\*3: フィニッシャー C4/中とじフィニッシャー C4は、パンチ機能ありとパンチ機能なしのフィニッシャーを用意しています。パンチのみの機能追加はできません。フィニッシャー C5/中とじフィニッシャー C5は、パンチ機能を標準装備しています。\*4: 10ピン出力装置の機能。\*5: 紙折りユニットCD3の機能。\*6: インターフェイスモジュールD1の機能。インターフェイスモジュールD1使用時、接続可能な排紙オプションは、フィニッシャー D6/中とじフィニッシャー D6、紙折りユニットCD2のみです。インターポーザー D1は接続できません。\*7: 紙折りユニットCD2の機能。\*8: インターフェイスデッカー D1の機能。

# Apeos C8180 / C7580 / C6580 の主な仕様

## 基本機能/コピー機能

項目	C8180	C7580	C6580
形式	コンソールタイプ		
メモリー容量	4 GB(最大4 GB)		
ストレージ容量* 1</td <td colspan="3">128 GB</td>	128 GB		
カラー対応	フルカラー		
読み取り解像度	600×600 dpi		
書き込み解像度	2,400×2,400 dpi(文字写真/写真)、600×600 dpi(文字/地図)		
階調/表現色	各色256階調(1,670万色)		
ウォームアップ・タイム* 2</td <td colspan="3">組み込みプラグイン機能/カスタムサービス*3 有効時:36秒以下(室温23℃)、無効時:30秒以下(室温23℃)</td>	組み込みプラグイン機能/カスタムサービス*3 有効時:36秒以下(室温23℃)、無効時:30秒以下(室温23℃)		
リカバリータイム (スリープ復帰時間)	30秒以下(室温23℃)		
原稿サイズ	シート:ブック共に最大A3、11×17"、297×432 mm		
用紙サイズ	最大 13×19"(330×483 mm)、12.6×19.2"(320×488 mm)、A3 最小 郵便はがき(日本郵便製) 画像欠け幅*4 先端4.0 mm、後端4.0 mm、左/右3.0 mm		
用紙坪量	52 ~ 300 g/m <sup>2</sup>		
手差しトレイ	52 ~ 300 g/m <sup>2</sup>		
ファーストコピータイム	モノクロ 4.1秒(A4ヨコ/モノクロ優先モード時) カラー 5.4秒(A4ヨコ/カラー優先モード時)		
待機	1:1±0.7%		
複写倍率	固定倍率 50%、70%、81%、86%、115%、122%、141%、200% 任意倍率 25 ~ 400%(1%きざみ)		
連続複写速度*6	A4ヨコ/B5ヨコ モノクロ:81枚/分 カラー:81枚/分 A4/B5 モノクロ:60枚/分 カラー:60枚/分 B4 モノクロ:46枚/分 カラー:46枚/分 A3 モノクロ:42枚/分 カラー:42枚/分		
標準	モノクロ:75枚/分 カラー:75枚/分 モノクロ:54枚/分 カラー:54枚/分 モノクロ:43枚/分 カラー:43枚/分 モノクロ:37枚/分 カラー:37枚/分 モノクロ:65枚/分 カラー:65枚/分 モノクロ:47枚/分 カラー:47枚/分 モノクロ:39枚/分 カラー:39枚/分 モノクロ:34枚/分 カラー:34枚/分		
給紙方式/ 給紙容量*7、オプション	標準 600枚×2トレイ+980枚+1,410枚+手差しトレイ180枚 手差しトレイ:300枚 長尺用手差しトレイ:250枚 大容量給紙トレイB1:2,470枚 大容量給紙トレイB1-S:2,290枚 大容量給紙トレイC3-DS:2,290枚×2段		
最大	8,470枚[標準+大容量給紙トレイC3-DS+手差しトレイ]		
連続複写枚数*8	9,999枚		
出力トレイ容量*7、*9	500枚		
電源	AC100 V±10%、13 A+7 A、50/60 Hz共用(2電源)		
最大消費電力	2.0 kW スリープモード時:0.5 W、低電力モード時:131 W*10、レディ時:174 W		
大きさ	幅700×奥行793×高さ1,154 mm		
質量*11	242 kg		
機械占有寸法*12	幅1,568×奥行793 mm		

\*1: 表記されたストレージ容量のすべてをお客様が利用できるわけではありません。 \*2: 使用条件によって変わることがあります。 \*3: 工場出荷時の組み込みプラグイン機能/カスタムサービスが有効で設定されています。お客様のご使用に合わせ変更が可能です。 \*4: A3サイズまでの場合。 \*5: 当社推奨紙の使用をお勧めします。使用条件によっては正しく印刷できない場合があります。 \*6: 画質調整のため速度が低下することがあります。用紙種類によっては生産性が落ちることがあります。 \*7: 当社C紙。 \*8: 画質安定化処理のため、機械の動作を一時的に中断することがあります。 \*9: オプションのキャッチトレイ装着時。 \*10: 工場出荷時に低電力モードは設定されていません。 \*11: トナーカートリッジ、排出トレイを除く。 \*12: 手差しトレイ、キャッチトレイを最大に伸ばした時。

## 両面出力機能

項目	内容
自動両面可能用紙サイズ	最大:13×19"(330×483 mm)、12.6×19.2"(320×488 mm)、A3、330×762 mm 最小:郵便はがき(日本郵便製)
用紙坪量* 1</td <td>52 ~ 300 g/m<sup>2</sup></td>	52 ~ 300 g/m <sup>2</sup>

\*1: 当社推奨用紙をお勧めします。使用条件によっては正しく印刷できない場合があります。

## 自動両面原稿送り装置

項目	C8180	C7580	C6580
原稿送り装置の種類	1/パス両面原稿送り装置		
原稿サイズ/用紙坪量	最大:A3、11×17" 最小:A6*1 38 ~ 200 g/m <sup>2</sup> (両面時:50 ~ 200 g/m <sup>2</sup> )		
原稿積載枚数*2	250枚		
原稿読み取り速度*3	コピー時 (A4ヨコ面) モノクロ:81枚/分 カラー:81枚/分 モノクロ:75枚/分 カラー:75枚/分 モノクロ:65枚/分 カラー:65枚/分		
原稿読み取り速度*3	モノクロ:135枚/分、カラー:135枚/分 (1/パス両面読み取り時:モノクロ270ページ/分、カラー270ページ/分) [当社標準原稿(A4)200 dpi、ポックスまで]		

\*1: 非定形サイズの場合は、84×139.7 mm。 \*2: 当社C紙。 \*3: 原稿によって読み取り速度は異なります。

## ファクス機能(オプション)

項目	内容
送信原稿サイズ	最大:A3、11×17"、長尺原稿可(最長600 mm)
記録紙サイズ	最大:A3、11×17" 最小:A5
電送時間	2秒台*1
通信モード	ITU-T G3
標準	8×3.85本/mm、200×100 dpi
走査線 高画質	8×7.7本/mm、200×200 dpi
密度 超高画質(400 dpi)	16×15.4本/mm、400×400 dpi
超高画質(600 dpi)	600×600 dpi
符号化方式	MH、MR、MMR、JBIG
通信速度	G3:33.6/31.2/28.8/26.4/24.0/21.6/19.2/16.8/14.4/12.0/9.6/7.2/4.8/2.4 kbps
適用回線	G3:加入電話回線、PBX、ファクシミリ通信網(PSTN)、最大3ポート*(G3-3ポート)

\*1: A4判700字程度の原稿を標準画質(8×3.85本/mm)、高速モード(28.8 kbps以上)にJBIG送信時、画像情報のみの電送時間で、通信の制御時間は含まれていません。なお、実際の通信時間は原稿の内容、相手機種、回線の状況により異なります。 \*2: 接続可能な回線数は最大3回線。ポートとは通信可能なチャネル数。

## IPファクス(SIP)機能(オプション)

項目	内容
送信原稿サイズ	ファクス機能に準ずる
走査線密度	ファクス機能に準ずる
対応プロトコル	SIP、JT-T.38
符号化方式	ファクス機能に準ずる
インターフェイス(標準)	Ethernet 1000BASE-T / 100BASE-TX / 10BASE-T

## プリント機能

項目	内容
形式	内蔵型
プリントサイズ	最大 13×19"(330×483 mm)、12.6×19.2"(320×488 mm)、A3 [手差しトレイでは330×1,300 mm*1] 最小 A6、郵便はがき(日本郵便製) 画像欠け幅*2 先端4.0 mm、後端4.0 mm、左/右3.0 mm
連続プリント速度*3	基本機能/コピー機能に準ずる
書き込み解像度	標準 [ART EXドライバー] 標準:2,400×2,400 dpi、高画質:2,400×2,400 dpi、高精細:2,400×2,400 dpi オプション [Adobe® PostScript® 3™ドライバー] 高速(標準):2,400×2,400 dpi、高画質:2,400×2,400 dpi、高精細:2,400×2,400 dpi
ページ記述言語	標準 ART EX オプション Adobe® PostScript® 3™
対応プロトコル	Ethernet(標準) TCP/IP(Ipd、IPP、Port9100、WSD、ThinPrint®)
対応OS*4	標準 (ART EXドライバー) Windows 11(64ビット)、Windows 10(32ビット/64ビット)、Windows Server 2022(64ビット)、Windows Server 2019(64ビット)、Windows Server 2016(64ビット) 標準 (Mac OS Xドライバー) macOS 14 / 13 / 12 / 11 / 10.15 / 10.14 オプション (Adobe® PostScript® 3™ドライバー) Windows 11(64ビット)、Windows 10(32ビット/64ビット)、Windows Server 2022(64ビット)、Windows Server 2019(64ビット)、Windows Server 2016(64ビット)、mac OS 14 / 13 / 12 / 11 / 10.15 / 10.14 標準 アウトラインフォント(平成明朝体™ W3、平成角ゴシック体™ W5、欧文19書体) オプション [Adobe® PostScript® 3™キット] 平成2書体版:日本語2書体(平成明朝体™ W3、平成角ゴシック体™ W5)、欧文136書体 モリサワ2書体版:日本語2書体(ユウミンL-KL™、中ゴシックBBB™)、欧文136書体 モリサワ5書体版:日本語5書体(ユウミンL-KL™、中ゴシックBBB™、じゅん101™、太ミンA101™、太ゴB101™)、欧文136書体 [エミュレーションキット] ストロークフォント(日本語書体、欧文書体:HP-GL用)、欧文82書体、シンボル37セット
エミュレーション	標準 ART IV、ESC/P(VP-1000)、PDF、XPS、DocuWorks、TIFF、JPEG オプション [エミュレーションキットまたはAdobe® PostScript® 3™キット] PC-PR201H、HP-GL(HP7586B)、HP-GL2/RTL(HP Designjet 750C Plus)、PCL5/PCL6
インターフェイス	標準 Ethernet 1000BASE-T / 100BASE-TX / 10BASE-T、USB3.0 オプション 無線LAN(IEEE 802.11 a / b / g / n / ac)

\* Windows、Web Services on Devicesの略称です。 \* XPSは、XML Paper Specificationの略称です。 \* Linux® OSについては、PDFドライブレックアップ機能を用いたオプションとして、当社公式サイトからのみ、無保証のソフトウェアとして日本語版を提供します。 \*1: 標準の手差しトレイを利用した場合。 \*2: A3サイズまでの場合。 \*3: 画質調整のため速度が低下することがあります。また、ドキュメントによっては、速度が低下する場合があります。 \*4: 最新の対応OSについては当社公式サイトをご覧ください。

## スキャン機能

項目	内容
形式	カラーキャナー
原稿サイズ	基本機能/コピー機能に準ずる
読み取り解像度	600×600 dpi、400×400 dpi、300×300 dpi、200×200 dpi
原稿読み取り速度	自動両面原稿送り装置の原稿読み取り速度に準ずる
インターフェイス	標準 Ethernet 1000BASE-T / 100BASE-TX / 10BASE-T オプション 無線LAN(IEEE 802.11 a / b / g / n / ac)
対応プロトコル	TCP/IP(WebDAV、HTTP)
出力フォーマット	モノクロ2値:TIFF、DocuWorks文書*1、PDF*1 グレースケール:TIFF、JPEG*2、DocuWorks文書*1、PDF*1 フルカラー:TIFF、JPEG、DocuWorks文書*1、PDF*1、高圧縮DocuWorks文書*1、高圧縮PDF*1
ポックス保存	ドライバー TWAINインターフェイス対応 ドライバー Windows 11(64ビット)、Windows 10(32ビット/64ビット)、Windows Server 2022(64ビット)、Windows Server 2019(64ビット)、Windows Server 2016(64ビット) 対応プロトコル TCP/IP(SMB、FTP、SFTP)
PC保存	Windows 11(64ビット)、Windows 10(32ビット/64ビット)、Windows Server 2022(64ビット)、Windows Server 2019(64ビット)、Windows Server 2016(64ビット)*4 mac OS 13**5 / 12**5 / 11**5 / 10.15**5 / 10.14**5 出力フォーマット モノクロ2値:TIFF、DocuWorks文書、PDF グレースケール/フルカラー:TIFF、JPEG、DocuWorks文書、PDF、高圧縮DocuWorks文書、高圧縮PDF、Microsoft Word文書**、Microsoft Excel文書**
メール送信	出力フォーマット モノクロ2値:TIFF、DocuWorks文書、PDF グレースケール/フルカラー:TIFF、JPEG、DocuWorks文書、PDF、高圧縮DocuWorks文書、高圧縮PDF、Microsoft Word文書**、Microsoft Excel文書**

\*1: インターネットサービス取り出し時。 \*2: ネットワークキャナーユーティリティ3使用時 \*3: 最新の対応OSについては当社公式サイトをご覧ください。 \*4: SFTPは対応していません。 \*5: FTPは対応していません。 \*6: 本機能を利用するにはオプションのスキャン機能拡張キットが必要です。本機能は、紙原稿をスキャンして保存後に、変換されたテキストや画像などを適宜編集して再利用することを前提とした補助機能です。紙原稿上の文字や表、図形、写真を100%再現することを保証するものではありません。

## ダイレクトファクス機能(オプション)

項目	内容
送信原稿サイズ	A3、B4、A4
送信画質	ファクス機能の走査線密度に準ずる
通信速度	ファクス機能に準ずる
適用回線	ファクス機能に準ずる
対応OS*	ART EX ドライバー Windows 11(64ビット)、Windows 10(32ビット/64ビット)、Windows Server 2022(64ビット)、Windows Server 2019(64ビット)、Windows Server 2016(64ビット) Mac OS X ドライバー macOS 14 / 13 / 12 / 11 / 10.15 / 10.14

\*: 最新の対応OSについては当社公式サイトをご覧ください。

## インターネットファクス機能(オプション)

項目	内容
送信原稿サイズ	A3、B4、A4
走査線密度	ファクス機能に準ずる
出力フォーマット	フォーマット:TIFF-FX、圧縮方式:MH、MMR、JBIG
プロファイル	TIFF-S、TIFF-F、TIFF-J
対応プロトコル	送信:SMTP 受信:SMTP、POP3
インターフェイス(標準)	Ethernet 1000BASE-T / 100BASE-TX / 10BASE-T

## 大容量給紙トレイB1(オプション)

項目	内容
用紙サイズ	A4ヨコ、レターヨコ、B5ヨコ、7.25×10.5"ヨコ(184×267 mm)
用紙坪量	52 ~ 220 g/m <sup>2</sup>
給紙容量 <sup>1)</sup> /給紙段数	2,470枚×1段
大きさ/質量	幅389×奥行610×高さ377 mm、29 kg
本体接続時の占有寸法 <sup>2)</sup>	幅1,568×奥行793 mm

\*1: 当社C<sup>2</sup>紙。 \*2: 本体+大容量給紙トレイB1、キャッチトレイ引き出し時、手差しトレイを最大に伸ばした時。

## 大容量給紙トレイB1-S(オプション)

項目	内容
用紙サイズ	最大:13×19"(330×483 mm)、12.6×19.2"(320×488 mm)、A3 <sup>*1</sup> 最小:郵便はがき(日本郵便製) <sup>*2</sup>
用紙坪量	52 ~ 300 g/m <sup>2</sup>
給紙容量 <sup>1)</sup> /給紙段数	2,290枚×1段
電源	AC100 V±10%、2.5 A、50/60 Hz共用
最大消費電力	250 W
大きさ/質量	幅988×奥行762×高さ992 mm、160 kg <sup>*4</sup>
本体接続時の占有寸法 <sup>5)</sup>	幅2,121×奥行804 mm

※本オプションを装着する場合、オプションの手差しトレイまたは長尺用手差しトレイが必要です。標準の手差しトレイは利用できません。 \*1: 用紙長488 mm超から660 mmまでの用紙を利用する場合は、オプションの長尺用手差しトレイが必要です。オプションのボジションアジャスターの装着を推奨します。 \*2: 郵便はがき(日本郵便製)にて(主走方向)182 mm未満の用紙ははがきセットガイドが必要。 \*3: 当社C<sup>2</sup>紙。 \*4: 手差しトレイを除く。 \*5: 本体+大容量給紙トレイB1-S、キャッチトレイ引き出し時、手差しトレイを最大に伸ばした時。

## 大容量給紙トレイC3-DS(オプション)

項目	内容
用紙サイズ	最大:13×19"(330×483 mm)、12.6×19.2"(320×488 mm)、A3 <sup>*1</sup> 最小:郵便はがき(日本郵便製) <sup>*2</sup>
用紙坪量	52 ~ 350 g/m <sup>2</sup>
給紙容量 <sup>1)</sup> /給紙段数	2,290枚×2段
電源	AC100 V±10%、6 A、50/60 Hz共用
最大消費電力	600 W
大きさ/質量	幅988×奥行762×高さ992 mm、199 kg <sup>*4</sup>
本体接続時の占有寸法 <sup>5)</sup>	幅2,121×奥行804 mm

※本オプションを装着する場合、オプションの手差しトレイまたは長尺用手差しトレイが必要です。標準の手差しトレイは利用できません。 \*1: 用紙長488 mm超から660 mmまでの用紙を利用する場合は、オプションの長尺用手差しトレイが必要です。オプションのボジションアジャスターの装着を推奨します。 \*2: 郵便はがき(日本郵便製)にて(主走方向)182 mm未満の用紙ははがきセットガイドが必要。 \*3: 当社C<sup>2</sup>紙。 \*4: 手差しトレイを除く。 \*5: 本体+大容量給紙トレイC3-DS、キャッチトレイ引き出し時、手差しトレイを最大に伸ばした時。

## キャッチトレイ(オプション)

項目	シンプルキャッチトレイ	オフセットキャッチトレイ	ロングキャッチトレイ
用紙サイズ	最大:13×19"(330×483 mm)、12.6×19.2"(320×488 mm)、A3、330×660 mm <sup>*1</sup> 最小:郵便はがき(日本郵便製)		最大:13×19"(330×483 mm)、12.6×19.2"(320×488 mm)、A3、330×1,300 mm 最小:郵便はがき(日本郵便製)
用紙坪量		52 ~ 350 g/m <sup>2</sup>	
トレイ容量 <sup>2)</sup>		500枚	300枚(用紙長488 mmまで) 100枚(用紙長488 mm超~ 729 mmまで) 10枚(用紙長729 mm超~ 1,300 mmまで)
大きさ		幅423×奥行399×高さ331 mm	幅941×奥行397×高さ495 mm
質量	4kg	6 kg	5 kg

\*1: 用紙の収容性保証は488 mmまで。 \*2: 当社C<sup>2</sup>紙。

## 紙折リユニットCD3(オプション)

項目	内容
Z折り	用紙サイズ A3、11×17"、B4 用紙坪量 64 ~ 90 g/m <sup>2</sup>
三つ折り	用紙サイズ A4、レター 用紙坪量 64 ~ 90 g/m <sup>2</sup> トレイ容量 <sup>*1</sup> 40枚
電源 <sup>2)</sup> /最大消費電力	AC100 V±10%、1.0 A、50/60 Hz共用、100 W
大きさ/質量	幅232×奥行588×高さ992 mm、52 kg

※フィニッシャー C4/C5、中とじフィニッシャー C4/C5用オプション。 \*1: 当社C<sup>2</sup>紙。 \*2: 紙折リユニットCD3装着時は、本体とは別に電源が必要になります。

## 紙折リユニットCD2(オプション)

項目	内容
Z折り	用紙サイズ A3、11×17"、B4 用紙坪量 60 ~ 90 g/m <sup>2</sup>
三つ折り	用紙サイズ A4、レター 用紙坪量 60 ~ 90 g/m <sup>2</sup> トレイ容量 <sup>*1</sup> 40枚
電源 <sup>2)</sup> /最大消費電力	AC100 V±10%、1.0 A、50/60 Hz共用、100 W
大きさ/質量	幅235×奥行725×高さ992 mm、55 kg

※フィニッシャー D6(中とじフィニッシャー D6用オプション)。 \*1: 当社C<sup>2</sup>紙。 \*2: 紙折リユニットCD2装着時は、本体とは別に電源が必要になります。

## インターフェイスモジュールD1(オプション)

項目	内容
電源/最大消費電力	—(フィニッシャー D6または中とじフィニッシャー D6から供給)
大きさ/質量	幅165×奥行725×高さ992 mm、25 kg

※本商品は、フィニッシャー D6(スリム構成)及び中とじフィニッシャー D6(スリム構成)に含まれています。  
※本オプション装着時、接続可能なフィニッシャー D6/中とじフィニッシャー D6用オプションは、紙折リユニットCD2のみです。

## インターフェイスデカラー D1(オプション)

項目	内容
電源/最大消費電力	AC100 V±10%、2.5 A、50/60 Hz共用、250 W
大きさ/質量	幅340×奥行725×高さ992 mm、40 kg

※本商品は、フィニッシャー D6(デカラー構成)及び中とじフィニッシャー D6(デカラー構成)に含まれています。

## インターポーザー D1(オプション)

項目	内容
用紙サイズ	最大:A3、11×17"、330×488 mm 最小:A5 <sup>*1</sup> 、182×148 mm
用紙坪量	52 ~ 350 g/m <sup>2</sup>
トレイ容量 <sup>2)</sup>	250枚
電源	—(インターフェイスデカラー D1から供給)
大きさ/質量	幅700 <sup>3)</sup> ×奥行725×高さ1,235 mm、45 kg

※本商品は、フィニッシャー D6(デカラー構成)または、中とじフィニッシャー D6(デカラー構成)に接続時に対応。

\*1: サイズ入力することにより利用可能。 \*2: 当社C<sup>2</sup>紙。 \*3: 機器接続時の用紙搬送部のみの幅は、165 mm。

## フィニッシャー C4/C5、中とじフィニッシャー C4/C5(オプション)

項目	フィニッシャー C4/C5	中とじフィニッシャー C4/C5
トレイ形式	排出トレイ ソート(オフセット可)/スタック(オフセット可) フィニッシャートレイ ソート(オフセット可)/スタック(オフセット可) 製本トレイ — メールピン <sup>*1</sup> —	— — — 10ピンソート/スタック
用紙サイズ	排出トレイ 最大:13×19"(330×483 mm)、12.6×19.2"(320×488 mm)、A3、330×1,300 mm 最小:郵便はがき(日本郵便製) フィニッシャートレイ 最大:13×19"(330×483 mm)、12.6×19.2"(320×488 mm)、A3、330×488 mm 最小:A5ヨコ、203×182 mm	— — — 最大:A3、11×17" 最小:B5ヨコ
用紙坪量	排出トレイ 52 ~ 350 g/m <sup>2</sup> <sup>*2</sup> フィニッシャートレイ 52 ~ 350 g/m <sup>2</sup> <sup>*2</sup> メールピン <sup>*3</sup> —	— — 64 ~ 105 g/m <sup>2</sup>
トレイ容量 <sup>3)</sup>	排出トレイ 500枚(A4) [ステープル無しの場合] A4:3,000枚、B4以上:1,500枚、A5ヨコ:1,000枚、ミックススタック <sup>4)</sup> :300枚 [ステープルした場合] A4:200部または3,000枚、B4以上:100部または1,500枚、A5ヨコ:100部または1,000枚、ミックススタック <sup>4)</sup> :70部または200枚	[ステープル無しの場合] A4:1,500枚、B4以上:1,500枚、A5ヨコ:1,000枚、ミックススタック <sup>4)</sup> :300枚 [ステープルした場合] A4:200部または1,500枚、B4以上:100部または1,500枚、A5ヨコ:100部または1,000枚、ミックススタック <sup>4)</sup> :70部または200枚
製本トレイ	—	20部 <sup>5)</sup>
メールピン <sup>*1</sup>	—	各ピン100枚
ステープル	最大ステープル枚数 針あり:50枚(90 g/m <sup>2</sup> 以下) <sup>*6</sup> 、針なし <sup>7)8)</sup> :10枚(80 g/m <sup>2</sup> 以下) ステープル用紙サイズ <sup>9)</sup> 最大:A3、11×17" 最小:A5ヨコ ステープル用紙坪量 針あり:52 ~ 350 g/m <sup>2</sup> 、針なし <sup>7)8)</sup> :64 ~ 105 g/m <sup>2</sup> ステープル箇所 1カ所、2カ所	— — — —
パンチ <sup>10)</sup>	パンチ数 2穴/4穴、または2穴/3穴(US規格) パンチ用紙サイズ <sup>11)</sup> 最大:A3、11×17" 最小:A5ヨコ 用紙坪量 52 ~ 220 g/m <sup>2</sup>	— — — —
中とじ/二つ折り	最大枚数 <sup>12)</sup> — 用紙サイズ — 用紙坪量 <sup>13)</sup> —	中とじ:20枚(90 g/m <sup>2</sup> 以下)、二つ折り:5枚(90 g/m <sup>2</sup> 以下) 最大:13×18"(330×457 mm)、A3 最小:B5 中とじ:64 ~ 300 g/m <sup>2</sup> 、二つ折り:64 ~ 300 g/m <sup>2</sup>
大きさ <sup>14)</sup>	幅771×奥行692×高さ1,054 mm 紙折リユニットCD3装着時: 幅1,008×奥行692×高さ1,054 mm	幅776×奥行692×高さ1,054 mm 紙折リユニットCD3装着時: 幅1,013×奥行692×高さ1,054 mm 10ピン出力装置装着時: 幅873×奥行692×高さ1,603 mm
質量	フィニッシャー C4(パンチ機能なし):45 kg フィニッシャー C4(パンチ機能あり):48 kg フィニッシャー C5(パンチ機能あり):53 kg 紙折リユニットCD3: +52 kg	中とじフィニッシャー C4(パンチ機能なし):58 kg 中とじフィニッシャー C4(パンチ機能あり):61 kg 中とじフィニッシャー C5(パンチ機能あり):65 kg 紙折リユニットCD3: +52 kg 10ピン出力装置: +20 kg
本体接続時の占有寸法 <sup>15)</sup>	幅1,938×奥行793 mm 紙折リユニットCD3装着時:幅2,175×奥行793 mm	幅1,943×奥行793 mm 紙折リユニットCD3装着時:幅2,180×奥行793 mm 10ピン出力装置装着時:幅2,040×奥行793 mm

※フィニッシャー C4および中とじフィニッシャー C4のステープルは「針あり」のみです。針なしステープル機能の追加はできません。 ※フィニッシャー C5および中とじフィニッシャー C5のステープルは「針あり」「針なし」のどちらも可能です。 \*1: オプションの10ピン出力装置が必要です。 \*2: 52 ~ 55 g/m<sup>2</sup>は、出力紙により正しく収容できない場合があります。 \*3: 当社C<sup>2</sup>紙。 \*4: 小さいサイズの上で大きいサイズの用紙が積載された場合。 \*5: 同じサイズの用紙で出力時。 \*6: オプションのフィニッシャー C 65枚ステープルユニット 2を装着すると最大65枚まで可能です。ただし、用紙の種類によっては用紙がずれたり、正しくステープルされない場合があります。 \*7: 針なしステープルは、フィニッシャー C5および中とじフィニッシャー C5で利用可能。 \*8: 針なしステープルは、針ありステープルと同等のと扱いはありません。用紙、気温と湿度、めくり方によって、とじ部分がかがれやすくなることがあります。 \*9: 処理可能なステープル箇所は、用紙サイズにより異なります。 \*10: フィニッシャー C4/中とじフィニッシャー C4は、パンチ機能ありとパンチ機能なしのフィニッシャーを併用しています。パンチのみの機能追加はできません。フィニッシャー C5/中とじフィニッシャー C5は、パンチ機能を標準装備しています。 \*11: 処理可能なパンチ穴数は、用紙サイズにより異なります。 \*12: 利用する用紙坪量により枚数は変わります。用紙サイズや用紙種類によっては前子が開いてしまう場合があります。 \*13: コピーにてご使用時には設定できる用紙坪量に制限があります。 \*14: 延長トレイ引き出し時。 \*15: 本体+フィニッシャー C4 / C5または中とじフィニッシャー C4 / C5、延長トレイ引き出し時、手差しトレイを最大に伸ばした時。

## フィニッシャー D6/中とじフィニッシャー D6(オプション)

項目	フィニッシャー D6	中とじフィニッシャー D6
トレイ形式	排出トレイ ソート/スタック フィニッシャートレイ ソート(オフセット可)/スタック(オフセット可) 製本トレイ —	— — — ソート/スタック
用紙サイズ	排出トレイ 最大:13×19"(330×483 mm)、12.6×19.2"(320×488 mm)、A3、330×1,300 mm <sup>*1</sup> 最小:郵便はがき(日本郵便製) フィニッシャートレイ 最大:13×19"(330×483 mm)、12.6×19.2"(320×488 mm)、A3、330×488 mm 最小:A5、148×148 mm	— — — —
用紙坪量	排出トレイ 52 ~ 350 g/m <sup>2</sup> フィニッシャートレイ 52 ~ 350 g/m <sup>2</sup>	— —
トレイ容量 <sup>2)</sup>	排出トレイ 500枚(A4) [ステープル無しの場合] A4:3,000枚、B4以上:1,500枚、ミックススタック <sup>3)</sup> :350枚 [ステープルした場合] A4:200部または3,000枚、B4以上:100部または1,500枚	[ステープル無しの場合] A4:2,000枚、B4以上:1,500枚、ミックススタック <sup>3)</sup> :350枚 [ステープルした場合] A4:200部または2,000枚、B4以上:100部または1,500枚
製本トレイ	—	20部 <sup>4)</sup>
ステープル	最大ステープル枚数 100枚(90 g/m <sup>2</sup> 以下) <sup>*5</sup> ステープル用紙サイズ <sup>6)</sup> 最大:A3、11×17" 最小:A5ヨコ ステープル用紙坪量 52 ~ 350 g/m <sup>2</sup> ステープル箇所 1カ所、2カ所、4カ所 パンチ数 2穴/4穴または2穴/3穴(US規格) パンチ用紙サイズ <sup>7)</sup> 最大:A3、11×17" 最小:B5ヨコ 用紙坪量 52 ~ 220 g/m <sup>2</sup>	— — — — — —
中とじ/二つ折り	最大枚数 <sup>9)</sup> — 用紙サイズ — 用紙坪量 —	中とじ:30枚(90 g/m <sup>2</sup> 以下)、二つ折り:5枚(220 g/m <sup>2</sup> 以下) 最大:13×19"(330×483 mm)、12.6×19.2"(320×488 mm)、A3 最小:B5 60 ~ 350 g/m <sup>2</sup> <sup>10)</sup>
電源	AC100 V±10%、3 A、50/60 Hz共用	—
最大消費電力	300 W	—
大きさ	幅855×奥行725×高さ1,200 mm 紙折リユニットCD2装着時: 幅1,092×奥行725×高さ1,200 mm	幅892×奥行725×高さ1,200 mm 紙折リユニットCD2装着時: 幅1,129×奥行725×高さ1,200 mm
質量	85 kg 紙折リユニットCD2装着時:142 kg	105 kg 紙折リユニットCD2装着時:162 kg

\*1: 330×488 mmを超える用紙の収容性を保証しません。ただし、オプションの長尺用延長キット装着時、330×660 mmまでの長尺用紙は150枚、330×729 mmまでの長尺用紙は100枚、330×1,300 mmまでの長尺用紙は10枚積載可能です。 \*2: 当社C<sup>2</sup>紙。 \*3: 小さいサイズの上で大きいサイズの用紙が積載された場合。 \*4: 1部16枚時の出力時。 \*5: A4、レターを超えるサイズの用紙は65枚。 \*6: 処理可能なステープル箇所は、用紙サイズにより異なります。 \*7: オプションのフィニッシャー D/パンチユニット2/4穴またはフィニッシャー D/パンチユニット2/3穴(US規格)が必要です。 \*8: 処理可能なパンチ穴数は、用紙サイズにより異なります。 \*9: 利用できる用紙坪量により枚数は変わります。用紙サイズや用紙種類によっては前子が開いてしまう場合があります。 \*10: コピーにてご使用時には設定できる用紙坪量に制限があります。

1. 万一本体のスリム穴に不具合が発生した場合、受領したデータ蓄積されたデータ設定登録されたデータ等が消失することがあります。データの消滅による損害については、弊社は一切の責任を負いませんので、あらかじめご了承ください。
2. 補修用性能部品の最低保有期間は、機械本体製造中止後7年です。



