

## Revoria Press PC1120

無限の色の可能性



# デジタル印刷にかつてない表現力をもたらす 1パス6色プリントエンジン

- ・6色トナー使用時も120ページ/分の高速プリントによる高い生産性
- ・2,400×2,400 dpiの高い出力解像度による高精細な表現
- ・プリンターの生産性を最大限に引き出す高性能なプリントサーバー
- ・52 g/m<sup>2</sup>の薄紙から400 g/m<sup>2</sup>の厚紙、最小98×148 mmから最大330×1,200 mmまでの幅広いメディア対応
- ・プリントからポストプレスまでのワークフローを効率化する豊富な給排紙オプション

シルバーまたはゴールドの上にCMYKを重ねることで、様々な色味のメタリックカラーを使用可能です。カラーパレットからPANTONE®および当社独自のメタリック色も選択できます。



ピンクトナーはポップで鮮やかなデザインに活用できます。



\* 簡単な設定でピンクトナーを適用して、RGBでの鮮やかな赤・オレンジ・紫などの色をより忠実に再現できます。



色紙に白をきれいにプリントできます。下地の色が透けにくいトナー特性です。



ホワイの下塗りで色紙や透明フィルムの下地として使用できます。



クリアやメタリックカラーは複製されにくいので、チケットなどに有効です。

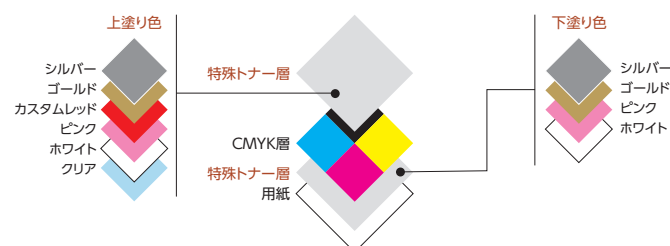
輝きのあるシルバー、ゴールドでプレミアムな印刷ができます。

## — Quality & Productivity 画質と生産性を高いレベルで両立

### 1パス6色プリントエンジン

CMYKトナーに加え、最大2色の特殊トナーを搭載可能。特殊トナーは、クリア\* / ゴールド / シルバー / ホワイト / ピンク / カスタムレッド\* を用意。ゴールドまたはシルバートナーを下塗りすることで、CMYKトナーとの混色による光輝性の高いメタリックカラーを可能にします。6色プリントエンジンから生まれる豊かな色表現がビジネスの可能性を広げます。

\* クリア、カスタムレッドは上塗りのみ可能。



\* ユーザー自身で特殊色を交換できます。オフセット印刷機よりも手軽でスピーディーに特殊色を使えます。

### 2,400×2,400 dpiの高精細印字

プリンターの心臓部であるROS\*<sup>1</sup>の光源にVCSEL\*<sup>2</sup>を採用。複数本のレーザービームで同時に画像を書き込むことで、2,400×2,400 dpiの高精細印字と120ページ/分の高速プリントを実現しています。

\*<sup>1</sup> Raster Output Scanner 走査型露光装置。

\*<sup>2</sup> Vertical Cavity Surface Emitting Laser 垂直共振型面発光レーザー。

### 高画質Super EA\*-Ecoトナー

ミクロンレベルの極めて小さな粒径のSuper EA-Ecoトナーにより、写真などのグラデーションは美しく滑らかに、図などの中間調は均一に、小さな文字は明瞭に再現します。また、テカリを抑え、目にやさしく読みやすい文字をプリントします。

\* EA: Emulsion Aggregation 乳化重合。

### 簡単・短時間で調整

インラインセンサーをプリンター本体に内蔵。キャリブレーションが簡単に短時間でできます。また複数の調整項目を一括調整\*できる自動調整機能も搭載。メンテナンスの手間やダウンタイムを最小限にします。

\* 自動アライメント補正、転写出力調整の補正、自動階調補正、面内濃度の均一補正の一括調整が可能です。



## — Image Processing 高画質/高速処理のプリントサーバー

### プリントエンジンの性能を 最大限に引き出す画像データ処理

プリントサーバーで、1,200×1,200 dpi、各色10 bit (1,024階調)でRIP処理を行い、高品質な画像データを生成します。さらに、プリンター本体で、当社独自のHQデジタルスクリーン技術 (MACS\*) により、2,400×2,400 dpiの高精細でなめらかなスクリーン画像を生成します。これらのデータ処理技術により、プリントエンジンの性能を最大限に発揮する高画質化を実現しました。

\* Micro Accurate Control Screen

### プロフェッショナルな色管理CMS\*

プリント出力の色の管理に欠かせないCMS機能を搭載。JapanColor、JMPAカラーなど各種CMYK色基準に対応します。

\* Color Management System

### より美しく画像エンハンス処理

細線や文字の輪郭のジャギー (ギザギザ) を改善する「エッジエンハンス」と、文字の太りや白抜き文字のつぶれを改善する「白抜き文字の強調/黒文字の細線化」により、画質をさらに向上させます。

※ デフォルト設定はOFFです。

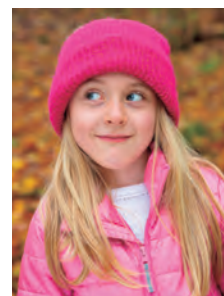
### オブジェクトごとにスクリーンを選択し最適な画質に

文字や写真などオブジェクトごとに適したスクリーンを選択できます。また、モアレの発生には、当社独自のFMスクリーンが効果を発揮。FMスクリーンに発生しがちな粒状性の粗さもゼログラフィー特性に応じた適切なドット配置で抑制し、滑らかな画質を実現します。

### 肌の質感を美しく

ピンクトナーの蛍光特性を使用して画像を明るくする機能を搭載。CMYK+ピンクの5色に自動分版し、特に人物をより明るく、肌の質感も滑らかに美しく仕上がります。

※ レベルを3段階選べます。マゼンタ版を元にピンク版を生成するためマゼンタ成分を含む部分の色味に変化があります。



### AIによる写真画質の最適化\*

写真画像1点1点をAI (人工知能) が自動的にシーン判断し、写真が暗すぎる/明るすぎる、逆光、人物/青空の色味が悪いなど、それぞれに適した画像補正を行い美しく印刷できます。

\* RGBタイプの画像に適用されます。

人物モード

・人肌補正  
・明るさ補正

屋内モード

・明るさ補正  
・質感補正

写真1点ごとに  
シーン自動判別

  
AI

風景モード

・空色補正  
・ノイズ補正

屋外モード

・逆光補正  
・シャープネス



## — Versatility 多様な用紙、多様な後加工

### 52 g/m<sup>2</sup>の薄紙から400 g/m<sup>2</sup>の厚紙まで、 業界トップクラスの用紙対応力

用紙サイズは、郵便はがきよりさらに小さい98×148 mmから最大330×488 mmの用紙まで、幅広いサイズをサポート。SRA3 (320×450 mm) 用紙にA3フルトンボのプリントも可能です。裁ち落としを必要とするカタログやパンフレットなども作成できます。

### 最長1,200 mmの長尺用紙にプリント

最大330×1,200 mmの長尺用紙にプリント (片面) \*できます。迫力のあるパノラマポスターなど、新たな用途が広がります。

\* 自動両面プリントは最大330×729 mm。

※ オプション。長尺用紙を使用するために必要な給紙装置と排紙装置については、当社担当営業までお問い合わせください。

### フィルム用紙、蒸着紙の静電気を除去

フィルム用紙や蒸着紙は印刷によって静電気を帯びやすく、排出された用紙同士が張り付くことがあります。インラインの静電気除去装置\*によって、容易に用紙の揃え直しができます。

\* オプションのスタティックエリミネーター D1。

### インラインで多彩な後加工\*

高品質な中とじ小冊子を作成できます。筋入れ、三方断裁、角背仕上げにも対応。高いデザイン性と幅広い用紙対応力とが相まって、印刷物の価値がさらに高まります。

\* オプション。

### サードパーティー後処理機との接続\*

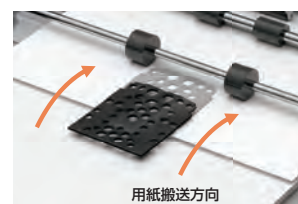
他社製の後処理機とインラインで接続できます。

\* オプションのトランスポートモジュール付き大容量スタッカー A1が必要です。接続可能な後処理機については、当社担当営業までお問い合わせください。

### 用紙ハンドリング能力が向上した「エアーサクシジョン給紙トレイ」\*

当社独自技術のシャトルヘッドが、少ないエアーで強力に用紙を引き上げ、1枚ずつ確実に送り出します。この技術によって、紙粉の多い用紙、凹凸用紙、密着しやすいコート紙なども、給紙性能を向上させています。

\* オプション。



### 印刷物の検査と自動リカバリー

負担が大きい印刷不良のチェック作業を、スピーディーに自動的に行います。不良シートを排除し自動的に再プリントできるので、時間と労力を大幅に軽減します。

【画像検査】プリントされた画像を元の印刷ジョブデータ (RIPデータ) と比較し、点、汚れ、プリント抜け、用紙折れを検査します。

【バーコード/OCR】プリントされたバーコードやOCRフォントの読み取り、番号情報の連続性、表裏の番号一致を検査します。

【安定性】プリント中の濃度変動や表裏レジ精度の変動を検知してアラート (警告) をお知らせし、印刷品質を管理できます。

Discount Coupon

For Meals over 5,000 yen (tax excluded)

10% OFF

For Meals over 10,000 yen (tax excluded)

20% OFF

For Meals over 20,000 yen (tax excluded)

30% OFF

PLEASE SHOW THIS GUIDE TO THE STAFF.

プリントされたバーコード (例)

※オプションが必要です。詳細は当社担当営業までお問い合わせください。

# Revoria Press PC1120

最大構成



最大構成時 幅10,462×奥行1,104×高さ1,786 mm

ニーズに応じて柔軟にシステムを構成 オプションを組み合わせ、さまざまな用途に応えます。

## 給紙オプション



大容量給紙  
トレイC3-DS\*1  
+手差しトレイ

エアアシスト  
重送検知

2,100枚×2トレイ+250枚、  
最大SRA3、330×488 mm



大容量給紙トレイC3-DS+  
重連用大容量給紙トレイC1-DS\*1  
+手差しトレイ

エアアシスト 2,100枚×4トレイ+250枚、  
最大SRA3、  
330×488 mm

重送検知



エアサクシオン  
給紙トレイC1-DS\*2

エアサクシオン  
重送検知

2,200枚×2トレイ+250枚、  
最大SRA3、330×488 mm



重連用エアサクシオン  
給紙トレイC1-DS\*2

エアサクシオン 2,200枚×4トレイ+250枚  
最大SRA3、  
330×488 mm

重送検知



エアサクシオン  
給紙トレイC1-DSXL\*2

エアサクシオン 900枚+2,200枚  
+250枚  
重送検知 最大330×1,200 mm  
長尺用紙給紙 (上段トレイ)



重連用エアサクシオン  
給紙トレイC1-DSXL\*2

エアサクシオン 900枚+2,200枚×3トレイ  
+250枚、最大330×1,200  
mm(上段トレイ)  
重送検知  
長尺用紙給紙

## 排紙オプション

① インターフェイス  
デカルー D1

リアルタイムカール補正

② インターポーザー D1

表紙/合紙挿入

③ スタティック  
エリミネーター D1

静電気除去

④ スマートモニタリングゲートD1

印刷物の検査

⑤ 大容量スタッカー A1

5,000枚スタック

2台連結

スタッカーカート

長尺用紙排出

⑦ 紙折りユニットCD2

Z折り

三つ折り

⑧ 中とじフィニッシャー D6

ソート/スタック

ステーブル

パンチ\*3

二つ折り

中とじ

長尺用紙排出

フィニッシャー D6

ソート/スタック

ステーブル

パンチ\*3

長尺用紙排出

⑨ 小口トリマーフォールダー D1

小口断裁

角背仕上げ

オフセット  
キャッチトレイ

オフセットスタック

ロングキャッチトレイ

長尺用紙排出

トランスポートモジュール付き  
大容量スタッカー A1

他社後処理機との接続

5,000枚スタック

スタッカーカート

長尺用紙排出

⑥ 天地トリマークリーサー D2

天地断裁

筋入れ

\*1 手差しトレイまたは長尺用手差しトレイが必要です。  
\*2 長尺用手差しトレイを標準装備しています。  
\*3 オプション。

fujifilm.com/fb



Adobe PostScript



Adobe PDF Print Engine



Validation Printing System | 31533



# FUJIFILM

富士フイルム ビジネス イノベーション株式会社  
〒107-0052 東京都港区赤坂9-7-3

お問い合わせは

## 0120-27-4100

受付時間: 土、日、祝日および当社指定休業日を除く9時～12時、13時～17時。フリーダイヤルは、海外からはご利用いただけません。また、一部のIP電話からはつながらない場合があります。※お話の内容を正確に把握するため、また後に対応状況を確認するため、通話を録音させていただいております。

●富士フイルムビジネスイノベーションは環境保全の重要性を認識し、リサイクルの推進に積極的に取り組んでおります。●当社は、国際エネルギーグループの参加事業者として、本製品が国際エネルギーグループの対価製品に関する基準を満たしていると判断します。●記載内容及び商品の仕様、外観等は改良のため、予告なく変更する場合があります。また、商品の色調はフィルム、印刷インクの性質上、実際の色とは異なって見える場合がありますので、あらかじめご了承ください。●FUJIFILM、およびFUJIFILMロゴは富士フイルム株式会社の登録商標または商標です。●Revoria、Revoriaロゴ、Revoria PressおよびRevoria Flowは富士フイルムビジネスイノベーション株式会社の登録商標または商標です。●Adobe、Adobeロゴ、PostScript、PostScriptロゴ、Adobe PDF、Adobe PDF Print Engineは、米国ならびに他の国におけるAdobeの登録商標または商標です。●G7はIdeallianceの登録商標です。●IdeallianceはPRINTING United Allianceの登録商標です。●その他の社名、または商品名等は、それぞれ各社の商標、または登録商標です。



注意

安全上のご注意

〈安全にお使いいただくために〉

- ご使用前に取扱説明書をよくお読みの上、正しくお使いください。
- 表示された正しい電源、電圧でお使いください。
- アース接続を確認に行ってください。故障や漏電の場合、感電する恐れがあります。

〈複製禁止事項〉 法律で複製を禁止されているものは次のとおりですので、ご注意ください。●国内外の紙幣、貨幣、政府発行の有価証券・国債証券・地方債証券。●未使用の郵便切手、郵便はがき（日本郵便製）など。●法律等で規定されている証紙類。●著作権の目的となっている著作物（書籍、音楽、絵画、版画、地図、映画、図画、写真など）は個人的または家庭内その他、これに準ずる限られた範囲内で使用するために複製する以外は禁じられています。

この商品に対するお問い合わせは、下記の営業担当へ…

# Revoria Press PC1120

## 各モデルの差異比較（カタログ補足説明）

下記 3 種類のモデルを用意しています。お客様の用途に合ったモデルを選択してください。

	モデル		
	① Revoria Press PC1120S <sup>*1</sup>	② Revoria Press PC1120 <sup>*1</sup>	③ Revoria Press PC1120BC <sup>*2</sup>
特色拡張キット	標準装備	オプション	不可
#1 エンジンキット	標準装備	オプション	不可
#6 エンジンキット	標準装備	オプション	不可
特殊トナーの利用可否			
・ 上刷り（#1 エンジン） <sup>*3</sup>	可能	オプションで可	不可
・ 下刷り（#6 エンジン） <sup>*4</sup>	可能	オプションで可	不可

<sup>\*1</sup>：「はがきセットガイド 2」 が 1 個付属します。  
<sup>\*2</sup>：「はがきセットガイド 2」 は付属しません。オプションです。  
<sup>\*3</sup>：上刷りはゴールド、シルバー、ホワイト、ピンク、カスタムレッド、クリア、テクスチャード紙のうち 1 色を選択。特殊トナーの色を入替えます。  
<sup>\*4</sup>：下刷りはゴールド、シルバー、ホワイト、ピンクのうち 1 色を選択。特殊トナーの色を入替えます。  
※プリンター本体のほかに、プリントサーバーおよび排紙オプションが別途必要です。

## （参考）モデル選択の考え方

- 特殊トナーを上刷りおよび下刷りの両方で使用する予定の方は、本体①と必要なオプションをご購入ください。
- 特殊トナーを上刷りまたは下刷りの一方のみ使用する予定の方は、本体②と必要なオプションをご購入ください。
- 特殊トナーを今は使用しないが、将来的に使用する可能性のある方は、本体②をご購入いただき、後日必要なオプションをご購入ください。
- 特殊トナーを使用しない方（将来的にも必要ない方）は、本体③をご購入ください。

● 補修用性能部品の最低保有期間は、機械本体の製造中止後 7 年間です。  
● この標準価格表に記載された価格および料金は 2022 年 10 月現在のものです。  
● 詳細は、当社営業員へお問い合わせください。

# Revoria Press™ PC1120

## 推奨オプション構成

### 構成1 静電気除去+平とじ+中とじ

ベーシックなニーズに対応できるエントリー構成



幅5,494 mm

#### プリンター本体

- Revoria Press PC1120S

#### プリントサーバー

- Revoria Flow PC21



#### 給紙オプション

- エアークッション給紙トレイC1-DS

#### 排紙オプション

- インターフェイスデカーラー D1
- スタティックエリミネーターD1
- 中とじフィニッシャー D6

補足:

- インターフェースケーブル、モビリティプレート、その他のオプションが別途必要です。
- 記載の幅は機械の大きさです。設置・保守スペースを別途確保してください。

### 構成2 長尺用紙対応+静電気除去+大容量スタック

長尺用紙等のメディア汎用性のニーズに応えながら、オフライン後工程のワークフローを想定したミニマム構成



幅6,632 mm

#### プリンター本体

- Revoria Press PC1120S

#### プリントサーバー

- Revoria Flow PC21

#### 給紙オプション

- エアークッション給紙トレイC1-DSXL

#### 排紙オプション

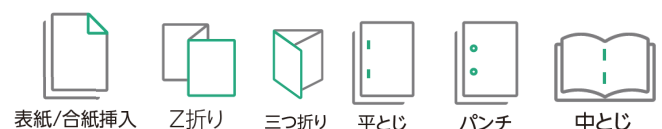
- インターフェイスデカーラー D1
- スタティックエリミネーターD1
- 大容量スタッカーA1
- スタッカーカート
- 大容量スタッカー延長キット

補足:

- インターフェースケーブル、モビリティプレート、その他のオプションが別途必要です。
- 記載の幅は機械の大きさです。設置・保守スペースを別途確保してください。

### 構成3 長尺用紙対応+合紙挿入+静電気除去+大容量スタック+Z折り/三つ折り+平とじ+パンチ+中とじ

様々なアプリやワークフローに柔軟に対応できる構成



幅7,270 mm

#### プリンター本体

- Revoria Press PC1120S

#### プリントサーバー

- Revoria Flow PC21

補足:

- インターフェースケーブル、モビリティプレート、その他のオプションが別途必要です。
- 記載の幅は機械の大きさです。設置・保守スペースを別途確保してください。

#### 給紙オプション

- エアークッション給紙トレイC1-DSXL

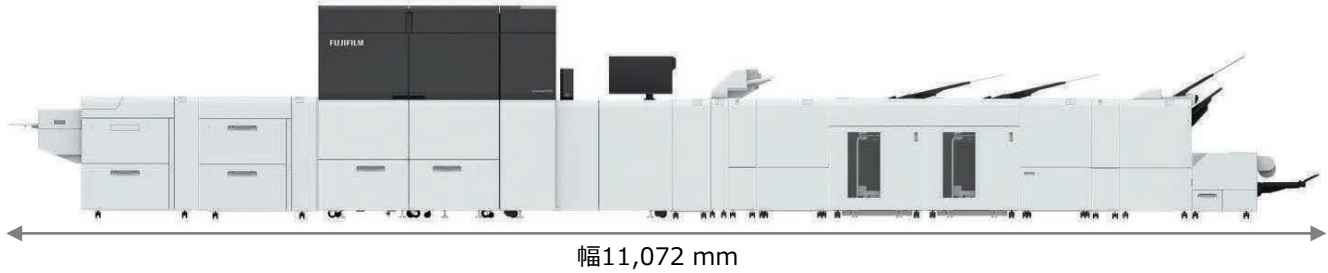
#### 排紙オプション

- インターフェイスデカーラー D1
- インターポーザーD1
- スタティックエリミネーターD1
- 大容量スタッカーA1
- スタッカーカート
- 大容量スタッカー延長キット
- 紙折りユニットCD2
- 中とじフィニッシャー D6
- パンチユニット (2/4穴)



構成4 重連大容量給紙/重連スタック+ 静電気除去+ 長尺用紙対応+ 検査・印刷不良パーシ機能 + 合紙挿入+ 三つ折り/Z折り+ 平とじ+パンチ+ 中とじ小冊子+ 三方断裁

プリント量の多いお客様向け、幅広いアプリやワークフローに対応できる構成



**プリンター本体**

- Revoria Press PC1120S

**プリントサーバー**

- Revoria Flow PC21

**給紙オプション**

- 重連用エアークッション給紙トレイC1-DSXL

**排紙オプション**

- インターフェイスデカラー D1
- インターポーターD1
- スタティックエリミネーターD1
- 検査マネジメントシステム
- 大容量スタッカーA1×2台
- スタッカーカート ×2個
- 大容量スタッカー延長キット×2個
- 天地トリマークリーサーD2
- 紙折りユニットCD2
- 中とじフィニッシャー D6
- パンチユニット (2/4穴)
- 長尺用延長キット (ロング)
- 小口トリマーフォルダーD1

補足：

- インターフェースケーブル、モビリティプレート、その他のオプションが別途必要です。
- 記載の幅は機械の大きさです。設置・保守スペースを別途確保してください。

**表紙/合紙挿入**

**パンチ**

**平とじ**

**中とじ**

**二つ折り**

**Z折り**

**三つ折り**

**筋入れ**

**小口断裁**

**天地断裁**

**三方断裁**

**角背仕上げ**

推奨特殊トナー構成

6色モデル「 Revoria Press PC1120S 」で使用する特殊トナーの代表的な構成例

	構成A	構成B	構成C	構成D
特殊トナーの種類	<div><div></div> シルバー</div> <div><div></div> ゴールド</div>	<div><div></div> シルバー</div> <div><div></div> ゴールド</div> <div><div></div> ピンク</div> <div><div></div> ホホワイト</div>	<div><div></div> シルバー</div> <div><div></div> ゴールド</div> <div><div></div> ピンク</div> <div><div></div> ホホワイト</div> <div><div></div> クリア</div> <div><div></div> テクスチャード紙</div>	<div><div></div> シルバー</div> <div><div></div> ゴールド</div> <div><div></div> 圧着</div>
メディア拡張キット		1	1	
マーキングモジュールキット	2	3	5	3
ホホワイトマーキングモジュールキット		1	1	
ゴールドトナーイネープリングキット	1	1	1	1
シルバートナーイネープリングキット	1	1	1	1
ピンクトナーイネープリングキット		1	1	
クリアトナーイネープリングキット			1	
テクスチャード紙イネープリングキット			1	
ホホワイトトナーイネープリングキット		1	1	
圧着トナーイネープリングキット2				1
特殊トナー保管箱		2	4	1

- 補足：
- Revoria Press PC1120Sは6色エンジンモデルです。必ず上塗りに1種、下塗りに1種、特殊トナーをセットする必要があります。
  - クリア、圧着、テクスチャード紙は#1エンジン（上塗り）のみで使用可能です。
  - マーキングモジュールキットは、一度、クリア、ゴールド、シルバー、ピンク、圧着、テクスチャード紙のいずれかを使用すると、その色の専用となります。一度使用したマーキングモジュールキットは、必ず同色のトナーカートリッジとセットで使用してください。
  - 各色イネープリングキットには、イニシャル用のトナーカートリッジが1本付属しています。

fujifilm.com/fb



富士フイルムビジネスイノベーション株式会社  
〒107-0052 東京都港区赤坂9-7-3

●FUJIFILM、およびFUJIFILMロゴは富士フイルム株式会社の登録商標または商標です。  
●Revoria、Revoriaロゴ、Revoria Pressは富士フイルムビジネスイノベーション株式会社の登録商標または商標です。

この印刷物の内容は2024年4月現在のものです。 DGE-1425B

### 基本機能/プリント機能

項目		内容
形式		コンソールタイプ
カラー対応		フルカラー
書き込み解像度		2400×2400 dpi
階調/表現色		各色 256 階調 (1670 万色)
ウォームアップ・タイム		420 秒以下 (室温 20℃)
連続プリント速度 <sup>*1</sup>		A4 : 120 ページ/分、A3 : 60 ページ/分
用紙サイズ <sup>*2 *3</sup>		定形サイズ : 最大 SRA3 (320×450 mm)、12.6×19.2" (320×488 mm) 最小 郵便はがき (日本郵便製) 非定形サイズ : 98×148 mm~330×488 mm <sup>*4</sup>
用紙坪量		52~400 g/m <sup>2</sup> <sup>*5</sup>
給紙方式/給紙容量 <sup>*6</sup>	標準	2100 枚×2 トレイ
	オプション	手差しトレイ / 長尺用手差しトレイ <sup>*7</sup> : 250 枚 大容量給紙トレイ C3-DS : 2100 枚×2 トレイ 重連用大容量給紙トレイ C1-DS : 2100 枚×2 トレイ エアーサクシオン給紙トレイ C1-DS : 2200 枚×2 トレイ+250 枚 エアーサクシオン給紙トレイ C1-DSXL : 900 枚+2200 枚+250 枚 重連用エアーサクシオン給紙トレイ C1-DS : 2200 枚×2 トレイ×2 連+250 枚 重連用エアーサクシオン給紙トレイ C1-DSXL : 2200 枚×2 トレイ+900 枚+2200 枚+250 枚
	最大	13250 枚 [標準+重連用エアーサクシオン給紙トレイ C1-DS]
出力トレイ容量 <sup>*6 *8</sup>		500 枚
電源		単相 AC200 V±10 %、44 A、50/60 Hz 共用
最大消費電力		9.0 kW、スリープモード時 : 100 W、レディー時 : 2800 W
大きさ <sup>*9</sup>		幅 2995×奥行 1104×高さ 1786 mm
設置スペース <sup>*10</sup>		幅 4475×奥行 3436 mm
質量 <sup>*9</sup>		1558 kg

\*1 : 同一原稿連続片面プリント時。52~400 g/m<sup>2</sup>、非コート紙。データ等の出力条件、画質自動調整、用紙サイズや用紙種類が混在したジョブ、給紙トレイ切り替えにより、連続プリント速度が低下する場合があります。

\*2 : 画像欠け幅 : 先端 4.0 mm、後端 2.0 mm、手前側 2.0 mm、奥側 2.0 mm。

\*3 : 郵便はがき (日本郵便製)、たて 182.0 mm 未満の用紙をセットする場合は、はがきセットガイド 2 を使用。

\*4 : 長尺プリントは最大 330×1200 mm (オプション)。

\*5 : 長尺プリントは 82~300 g/m<sup>2</sup> (オプション)。

\*6 : 当社 J 紙。

\*7 : 手差しトレイおよび長尺用手差しトレイは、大容量給紙トレイ C3-DS 用オプション。

\*8 : オプションのオフセットキャッチトレイ装着時。

\*9 : プリンター本体のみ。排紙オプション未接続の状態。

\*10 : プリンター本体+オフセットキャッチトレイ (最小構成)。



## コントローラー [Revoria Flow PC21]

項目		内容
形式		外付け
CPU		インテル® Xeon® E-2388G プロセッサー (3.20 GHz)
記憶装置		SSD: 3.84 TB (System) + 3.84 TB×2 (Spool)、DVD Multi ドライブ
メモリー容量		64 GB (最大 64 GB)
サーバー OS 名		Windows 10 IoT Enterprise LTSC 2021 (64 ビット)
搭載フォント	標準	[PostScript] 日本語 7 書体 (リュウミン L-KL™、中ゴシック BBB™、太ミン A101™、太ゴ B101™、 じゅん 101™、見出ミン MA31™、見出ゴ MB31™)、欧文 136 書体 [OpenType] 日本語 2 書体 (小塚明朝 Pr6N R、小塚ゴシック Pr6N M)、簡体字中国語 2 書体、繁体字 中国語 2 書体、韓国語 2 書体、欧文 19 書体
	オプション	日本語 2 書体 (平成角ゴシック体™ W5、平成明朝体™ W3)
ページ記述言語		Adobe® PostScript® 3™、PDF/VT-1、PDF/VT-2、PPML、VIPP*1
プリントデータフォーマット		PS、PDF2.0、PDF/X-1a、PDF/X-3、PDF/X-4、PDF/X-5、EPS、TIFF、JPEG
プリンタードライバー対応 OS*2		Windows 11 (64 ビット)、Windows 10 (32 ビット)、Windows 10 (64 ビット) Windows Server 2022 (64 ビット)、 Windows Server 2019 (64 ビット)、Windows Server 2016 (64 ビット) Windows Server 2012 R2 (64 ビット)、Windows Server 2012 (64 ビット) macOS 13 / 12 / 11 / 10.15 / 10.14 / 10.13
インターフェイス		Ethernet 1000BASE-T / 100BASE-TX / 10BASE-T×2 USB3.2 Type C×1 (前面)、USB3.2×3 (前面×1、背面×2)、USB2.0×4 (背面)
対応プロトコル		TCP/IP (lpd / FTP / IPP*3 / SMB / JDF / HTTP)、Bonjour
電源		AC100 V±10 %、6.0 A 以下、50/60 Hz 共用
最大消費電力		0.5 kW
大きさ*4		幅 178×奥行 547×高さ 457 mm (突起部を含める場合) 幅 178×奥行 522×高さ 457 mm (突起部を含めない場合)
質量*4		19 kg

\*1: 別売りソフトウェア Xerox FreeFlow VI Compose と組み合わせて利用。

\*2: 最新の対応 OS については、当社公式サイトをご覧ください。

\*3: Xerox FreeFlow 商品との連携にて使用。

\*4: プリントサーバー本体のみ。標準装備のモニター、キーボード、マウスを除く。

## 大容量給紙トレイ C3-DS (オプション)

項目		内容
用紙サイズ	大容量トレイ*1	定形サイズ: 最大 SRA3 (320×450 mm)、12.6×19.2" (320×488 mm) 最小 郵便 はがき (日本郵便製) 非定形サイズ: 98×148 mm~330×488 mm
	手差しトレイ*2	定形サイズ: 最大 SRA3 (320×450 mm)、12.6×19.2" (320×488 mm) 最小 郵便 はがき (日本郵便製) 非定形サイズ: 98×148 mm~330×488 mm*3
用紙坪量	大容量トレイ	52~350 g/m <sup>2</sup>
	手差しトレイ*2	52~300 g/m <sup>2</sup> *4
給紙容量/給紙段数*5	大容量トレイ	2100 枚×2 トレイ
	手差しトレイ*2	250 枚
電源		AC100 V±10 %、6 A、50/60 Hz 共用
最大消費電力		600 W
大きさ / 質量*6		幅 988×奥行 762×高さ 992 mm、215 kg

※オプションの手差しトレイまたは長尺用手差しトレイが必要です。

\*1: 郵便はがき (日本郵便製)、たて 182.0 mm 未満の用紙をセットする場合は、はがきセットガイド 2 を使用。

\*2: 手差しトレイまたは長尺用手差しトレイ (オプション)。

\*3: 長尺プリントは最大 330×1200 mm (オプション)。

\*4: 長尺プリントは 82~300 g/m<sup>2</sup> (オプション)。

\*5: 当社 J 紙。

\*6: オプションの手差しトレイまたは長尺用手差しトレイ装備時。

### 重連用大容量給紙トレイ C1-DS (オプション)

項目	内容
用紙サイズ*1	定形サイズ：最大 SRA3 (320×450 mm)、12.6×19.2" (320×488 mm) 最小 郵便はがき (日本郵便製) 非定形サイズ：98×148 mm～330×488 mm
用紙坪量	52～350 g/m <sup>2</sup>
給紙容量/給紙段数*2	2100 枚×2 トレイ
電源	AC100 V±10 %、6 A、50/60 Hz 共用
最大消費電力	600 W
大きさ	幅 988×奥行 762×高さ 992 mm
質量	235 kg

\*1：郵便はがき (日本郵便製)、たて 182.0 mm 未満の用紙をセットする場合は、はがきセットガイド 2 を使用。

\*2：当社 J 紙。

### エアーサクシオン給紙トレイ C1-DS / C1-DSXL (オプション)

項目	内容	
	エアーサクシオン給紙トレイ C1-DS	エアーサクシオン給紙トレイ C1-DSXL
用紙サイズ*1	定形サイズ：最大 SRA3 (320×450 mm)、12.6×19.2" (320×488 mm) 最小 郵便はがき (日本郵便製) 非定形サイズ：98×148 mm～330×488 mm	定形サイズ：最大 SRA3 (320×450 mm)、12.6×19.2" (320×488 mm) 最小 郵便はがき (日本郵便製) 非定形サイズ： ＜上段トレイ＞ 210×210 mm～330×1200 mm*2 ＜下段トレイ＞ 98×148 mm～330×488 mm
用紙坪量	52～400 g/m <sup>2</sup> *3	
給紙容量/給紙段数*4	2200 枚×2 トレイ+250 枚	900 枚*5 + 2200 枚+250 枚
電源	AC100 V±10 %、6 A、50/60 Hz 共用	
最大消費電力	600 W	
大きさ	幅 988×奥行 762×高さ 992 mm	幅 1580×奥行 762×高さ 992 mm
質量*6	194 kg	213 kg

※長尺用手差しトレイを内蔵しています。

※エアーサクシオン給紙トレイ C1-DSXL は、上段トレイからのみ長尺用紙の給紙が可能。

\*1：郵便はがき (日本郵便製)、たて (主走査方向) 182 mm 未満の用紙は、エアーサクシオン給紙トレイ用はがきセットガイドが必要。

\*2：自動両面印刷は用紙サイズが 330×729 mm まで。

\*3：330×488 mm を超える長尺用紙は、330×660 mm までは 52～350 g/m<sup>2</sup>、330×729 mm までは 52～300 g/m<sup>2</sup>、330×1200 mm までは 52～256 g/m<sup>2</sup> になります。長尺用紙の自動両面印刷は対応坪量が 300 g/m<sup>2</sup> まで。

\*4：当社 J 紙。

\*5：用紙長 729 mm を超える用紙は 100 枚 (82 g/m<sup>2</sup>)。

\*6：長尺用手差しトレイを含む。

### 重連用エアーサクシオン給紙トレイ C1-DS / C1-DSXL (オプション)

項目	内容	
	重連用エアーサクシオン給紙トレイ C1-DS	重連用エアーサクシオン給紙トレイ C1-DSXL
用紙サイズ*1	定形サイズ：最大 SRA3 (320×450 mm)、12.6×19.2" (320×488 mm) 最小 郵便はがき (日本郵便製) 非定形サイズ：98×148 mm～330×488 mm	定形サイズ：最大 SRA3 (320×450 mm)、12.6×19.2" (320×488 mm) 最小 郵便はがき (日本郵便製) 非定形サイズ：98×148 mm～330×488 mm、左側モジュール上段は 210×210 mm～330×1200 mm*2
用紙坪量	52～400 g/m <sup>2</sup> *3	
給紙容量/給紙段数*4	2200 枚×2 トレイ×2 連+250 枚	2200 枚×2 トレイ+900 枚*5 + 2200 枚+250 枚
電源	AC100 V±10 %、6 A、50/60 Hz 共用×2 電源	
最大消費電力	600 W ×2 電源	
大きさ	幅 1980×奥行 762×高さ 992 mm	幅 2572×奥行 762×高さ 992 mm
質量*6	403 kg	420 kg

※長尺用手差しトレイを内蔵しています。

※重連用エアーサクシオン給紙トレイ C1-DSXL は、左側モジュールの上段トレイからのみ長尺用紙の給紙が可能。

\*1：郵便はがき (日本郵便製)、たて (主走査方向) 182 mm 未満の用紙は、エアーサクシオン給紙トレイ用はがきセットガイドが必要。

\*2：自動両面印刷は用紙サイズが 330×729 mm まで。

\*3：330×488 mm を超える長尺用紙は、330×660 mm までは 52～350 g/m<sup>2</sup>、330×729 mm までは 52～300 g/m<sup>2</sup>、330×1200 mm までは 52～256 g/m<sup>2</sup> になります。長尺用紙の自動両面印刷は対応坪量が 300 g/m<sup>2</sup> まで。

\*4：当社 J 紙。

\*5：用紙長 729 mm を超える用紙は 100 枚 (82 g/m<sup>2</sup>)。

\*6：長尺用手差しトレイを含む。

## キャッチトレイ（オプション）

項目	内容	
	オフセットキャッチトレイ	ロングキャッチトレイ
用紙サイズ	定形サイズ：最大 SRA3（320×450 mm）、12.6×19.2"（320×488 mm） 最小 郵便はがき（日本郵便製） <sup>*1</sup> 非定形サイズ：98×148 mm～330×488 mm <sup>*1</sup>	定形サイズ：最大 SRA3（320×450 mm）、12.6×19.2"（320×488 mm） 最小 郵便はがき（日本郵便製） 非定形サイズ：98×148 mm～330×1200 mm
用紙坪量	52～400 g/m <sup>2</sup> <sup>*2</sup>	52～400 g/m <sup>2</sup> <sup>*3</sup>
トレイ容量 <sup>*4</sup>	500 枚	300 枚（用紙長さ 488 mm 以下） 100 枚（用紙長さ 489～729 mm） 10 枚（用紙長さ 730～1200 mm）
大きさ	幅 406×奥行 393×高さ 184 mm	幅 512×奥行 396×高さ 308 mm <sup>*5</sup>
質量	6 kg	4 kg <sup>*6</sup>

※オプションのオフセットキャッチトレイイーネープリングキットが必要です。

\*1：オフセットする場合、定形サイズ 最大 A3、11×17"、最小 B5、非定形サイズ 171×182 mm～297×488 mm です。

\*2：オフセットする場合、300 g/m<sup>2</sup> までです。

\*3：長尺プリントは 82～300 g/m<sup>2</sup>（オプション）。

\*4：当社 J 紙。

\*5：長尺用延長キット装着時、幅 941×奥行き 396×高さ 495 mm。

\*6：長尺用延長キット装着時、5 kg。

## フィニッシャーD6 / 中とじフィニッシャーD6（オプション）

項目	内容	
	フィニッシャーD6	中とじフィニッシャーD6
トレイ形式	排出トレイ	ソート/スタック
	フィニッシャートレイ	ソート（オフセット可）/スタック（オフセット可）
	製本トレイ	- ソート/スタック
用紙サイズ	排出トレイ	定形サイズ：最大 SRA3（320×450 mm）、12.6×19.2"（320×488 mm） 最小 郵便はがき（日本郵便製） 非定形サイズ：98×148 mm～330×1200 mm <sup>*1</sup>
	フィニッシャートレイ	定形サイズ：最大 SRA3（320×450 mm）、12.6×19.2"（320×488 mm） 最小 A5 非定形サイズ：148×148 mm～330×488 mm
用紙坪量	排出トレイ	52～400 g/m <sup>2</sup>
	フィニッシャートレイ	52～350 g/m <sup>2</sup>
トレイ容量 <sup>*2</sup>	排出トレイ	500 枚（A4）
	フィニッシャートレイ	<div> <div> [ステープル無しの場合]  A4：3000 枚  B4 以上：1500 枚  ミックススタック<sup>*3</sup>：350 枚 </div> <div> [ステープルした場合]  A4：200 部または 3000 枚  B4 以上：100 部または 1500 枚 </div> </div> <div> <div> [ステープル無しの場合]  A4：2000 枚  B4 以上：1500 枚  ミックススタック<sup>*3</sup>：350 枚 </div> <div> [ステープルした場合]  A4：200 部または 2000 枚  B4 以上：100 部または 1500 枚 </div> </div>
	製本トレイ	- 20 部 <sup>*4</sup>
ステープル	最大ステープル枚数	100 枚（90 g/m <sup>2</sup> 以下） <sup>*5</sup>
	ステープル用紙サイズ <sup>*6</sup>	定形サイズ：最大 A3、11×17"、最小 B5 非定形サイズ：182×182 mm～297×432 mm
	ステープル用紙坪量	52～350 g/m <sup>2</sup>
	ステープル箇所	1 力所、2 力所、4 力所
パンチ <sup>*7</sup>	パンチ数	2 穴/4 穴または 2 穴/3 穴（US 規格）
	パンチ用紙サイズ <sup>*8</sup>	定形サイズ：最大 A3、11×17"、最小 B5（2 穴、3 穴）、A4（4 穴） 非定形サイズ：203×182 mm～297×431 mm
	用紙坪量	52～220 g/m <sup>2</sup>
中とじ/二つ折り	最大枚数 <sup>*9</sup>	- 中とじ：30 枚（90 g/m <sup>2</sup> 以下） 二つ折り：5 枚（220 g/m <sup>2</sup> 以下）
	用紙サイズ	- 定形サイズ：最大 SRA3（320×450 mm）、12.6×19.2"（320×488 mm） 最小 B5 非定形サイズ：182×257 mm～330×488 mm

項目		内容	
		フィニッシャーD6	中とじフィニッシャーD6
	用紙坪量	-	60～350 g/m <sup>2</sup>
電源		AC100 V±10 %、3 A、50/60 Hz 共用	
最大消費電力		300 W	
大きさ		幅 855×奥行 725×高さ 1204 mm 紙折りユニット CD2 装着時：幅 1092×奥行 725×高さ 1204 mm	幅 892×奥行 725×高さ 1204 mm 紙折りユニット CD2 装着時：幅 1129×奥行 725×高さ 1204 mm
質量		87 kg 紙折りユニット CD2 装着時：142 kg	107 kg 紙折りユニット CD2 装着時：162 kg

- ー：対応なし
- ※本体との接続には、インターフェイスデカーラーD1 が必要です。
- \*1：330×488 mm を超える用紙の収容性を保証しません。ただし、オプションの長尺用延長キット装着時、330×660 mm までの長尺用紙は 150 枚、330×729 mm までの長尺用紙は 100 枚、330×1200 mm までの長尺用紙は 10 枚積載可能です。
- \*2：当社 J 紙。
- \*3：小さいサイズの上に大きいサイズの用紙が積載された場合。
- \*4：17～20枚/部は最大16部、21～25枚/部は最大12部、26～30枚/部は最大10部。
- \*5：A4、レターを超えるサイズの場合は 65 枚。
- \*6：処理可能なステープル箇所は、用紙サイズにより異なります。
- \*7：オプションのフィニッシャーD パンチユニット 2/4 穴またはフィニッシャーD パンチユニット 2/3 穴（US 規格）が必要です。
- \*8：処理可能なパンチ穴数は、用紙サイズにより異なります。
- \*9：利用できる用紙坪量により枚数は変わります。用紙サイズや用紙種類によっては冊子が開いてしまう場合があります。

紙折りユニット CD2（オプション）

項目		内容
Z 折り	用紙サイズ	A3、11×17"、B4
	用紙坪量	60～90 g/m <sup>2</sup>
三つ折り	用紙サイズ	A4、レター
	用紙坪量	60～90 g/m <sup>2</sup>
	トレイ容量*	30 枚
電源		AC100 V±10 %、1 A、50/60 Hz 共用
最大消費電力		100 W
大きさ		幅 232×奥行 725×高さ 992 mm
質量		55 kg

- ※フィニッシャーD6 および中とじフィニッシャーD6 用オプション。
- \*：当社 J 紙。

大容量スタッカーA1 / トランスポートモジュール付き大容量スタッカーA1（オプション）

項目		内容	
		大容量スタッカーA1	トランスポートモジュール付き大容量スタッカーA1
トレイ容量*1	排出トレイ	500 枚*2	
	スタックートレイ	5000 枚	
用紙サイズ	排出トレイ	定形サイズ：最大 SRA3（320×450 mm）、12.6×19.2"（320×488 mm） 最小 郵便はがき（日本郵便製） 非定形サイズ：98×148 mm～330×488 mm*3	
	スタックートレイ	定形サイズ：最大 SRA3（320×450 mm）、12.6×19.2"（320×488 mm） 最小 B5 非定形サイズ：203×182 mm～330×488 mm	
用紙坪量	排出トレイ	52～400 g/m <sup>2</sup>	
	スタックートレイ	52～300 g/m <sup>2</sup>	
電源		AC100 V±10 %、1.5 A、50/60 Hz 共用	
最大消費電力		150 W	
大きさ		幅 800×奥行 725×高さ 1042 mm	幅 848×奥行 725×高さ 1042 mm
質量*4		155 kg	159 kg

- ※トランスポートモジュール付き大容量スタッカーA1 はサードパーティー後処理装置との接続に使用します。サードパーティー後処理装置については当社営業にお問い合わせください。
- \*1：当社 J 紙。
- \*2：オプションの大容量スタッカー延長キット装着時、収容枚数は 250 枚になります。330×488 mm を超える用紙の収容性を保証しません。ただし、330×729 mm までの長尺用紙は 100 枚、330×1200 mm までの長尺用紙は 10 枚積載可能です。
- \*3：オプションの大容量スタッカー延長キット装着時は最大 330×1200 mm。
- \*4：スタッカーカートを含む。



インターフェイスデカーラーD1（オプション）

項目	内容
電源	AC100 V±10 %、2.5 A、50/60 Hz 共用
最大消費電力	250 W
大きさ	幅 340×奥行 725×高さ 992 mm
質量	40 kg

※本体に大容量スタッカーA1、トランスポートモジュール付き大容量スタッカーA1、フィニッシャーD6、中とじフィニッシャーD6を接続する場合に必要です。

天地トリマークリーサーD2（オプション）

項目		内容
天地断裁	用紙サイズ	定形サイズ：最大 SRA3（320×450 mm）、12.6×19.2"（320×488 mm） 最小 A4、レター 非定形サイズ：194×210 mm～330×488 mm
	用紙坪量	52～350 g/m <sup>2</sup>
	断裁寸法	片側 6～25 mm
筋入れ	用紙サイズ	定形サイズ：最大 SRA3（320×450 mm）、12.6×19.2"（320×488 mm） 最小 B5 非定形サイズ：182×210 mm～330×488 mm
	用紙坪量* <sup>1</sup>	60～350 g/m <sup>2</sup>
	筋入れ本数* <sup>2</sup>	1～5 本
電源		AC100 V±10 %、4 A、50/60 Hz 共用
最大消費電力		400 W
大きさ		幅 605×奥行 725×高さ 992 mm
質量		128 kg

※フィニッシャーD6 および中とじフィニッシャーD6 用オプション。  
\*1：中とじ/二つ折り時。単シート折りなし時は、157 g/m<sup>2</sup> 以上に対応。  
\*2：筋入れ本数の増加に応じて連続プリント速度が大幅に低下します。

小口トリマーフォールダーD1（オプション）

項目		内容
用紙サイズ		中とじフィニッシャーD6 の中とじ/二つ折りに準ずる
用紙坪量		中とじフィニッシャーD6 の中とじ/二つ折りに準ずる
製本トレイ容量*1		20 部*2
小口断裁	最大枚数*3	中とじ：30 枚、二つ折り：5 枚
	断裁寸法	2～20 mm
角背仕上げ最大枚数*3*4		30 枚
電源		AC100 V±10 %、1.0 A、50/60 Hz 共用
最大消費電力		100 W
大きさ		幅 1066×奥行 725×高さ 552 mm
質量		100 kg

※中とじフィニッシャーD6 用オプション。  
\*1：用紙の種類など使用条件によっては収容できない場合があります。  
\*2：17～20枚/部は最大16部、21～25枚/部は最大12部、26～30枚/部は最大10部。  
\*3：用紙種類、用紙坪量などによって処理可能枚数が減少します。  
\*4：二つ折りおよび5枚未満の中とじは、角背仕上げ処理はできません。

インターポーザーD1（オプション）

項目	内容
用紙サイズ	定形サイズ：最大 SRA3（320×450 mm）、12.6×19.2"（320×488 mm） 最小 A5 非定形サイズ：182×148 mm～330×488 mm
用紙坪量	52～350 g/m <sup>2</sup>
トレイ容量 <sup>*1</sup>	250 枚
電源	インターフェイスデカラーD1 から供給
大きさ	幅 700 <sup>*2</sup> ×奥行 725×高さ 1235 mm
質量	45 kg

※大容量スタッカーA1、トランスポートモジュール付き大容量スタッカーA1、フィニッシャーD6 もしくは、中とじフィニッシャーD6 が必要です。

\*1：当社 J 紙。

\*2：機器接続時の用紙搬送部のみの幅は 165 mm。

スタティックエリミネーターD1（オプション）

項目	内容
電源	AC100 V±10 %、0.6 A、50/60 Hz 共用
最大消費電力	72 W
大きさ	幅 232×奥行 725×高さ 992 mm
質量	40 kg

※大容量スタッカーA1 またはトランスポートモジュール付き大容量スタッカーA1 またはフィニッシャーD6 または中とじフィニッシャーD6 が必要です。

スマートモニタリングゲート D1（オプション）

項目	内容
電源	AC100 V±10 %、2.4 A、50/60 Hz 共用
最大消費電力	240 W
大きさ	幅 605×奥行 725×高さ 992 mm
質量	92 kg

※スマートモニタリングゲート D1 はオプションの「検査マネジメントシステム」に含まれています。大容量スタッカーA1 またはトランスポートモジュール付き大容量スタッカーA1 またはフィニッシャーD6 または中とじフィニッシャーD6 が必要です。

注意事項

すべての用紙について性能を保証するものではありません。使用に際しては富士フイルムビジネスイノベーションの用紙を推奨いたします。その他の用紙につきましては、当社営業にお問い合わせください。

fujifilm.com/fb

FUJIFILM

富士フイルム ビジネス イノベーション株式会社

〒107-0052 東京都港区赤坂 9-7-3

●FUJIFILM、および FUJIFILM ロゴは富士フイルム株式会社の登録商標または商標です。●Revoria、Revoria ロゴ、Revoria Press および Revoria Flow は富士フイルムビジネスイノベーション株式会社の登録商標または商標です。●Adobe、Adobe ロゴ、PostScript、PostScript ロゴ、Adobe PDF、Adobe PDF Print Engine は、米国ならびに他の国における Adobe の登録商標または商標です。●その他の社名、または商品名等は、それぞれ各社の商標、または登録商標です。

この文書の内容は 2023 年 3 月現在のものです。DGE-1425A