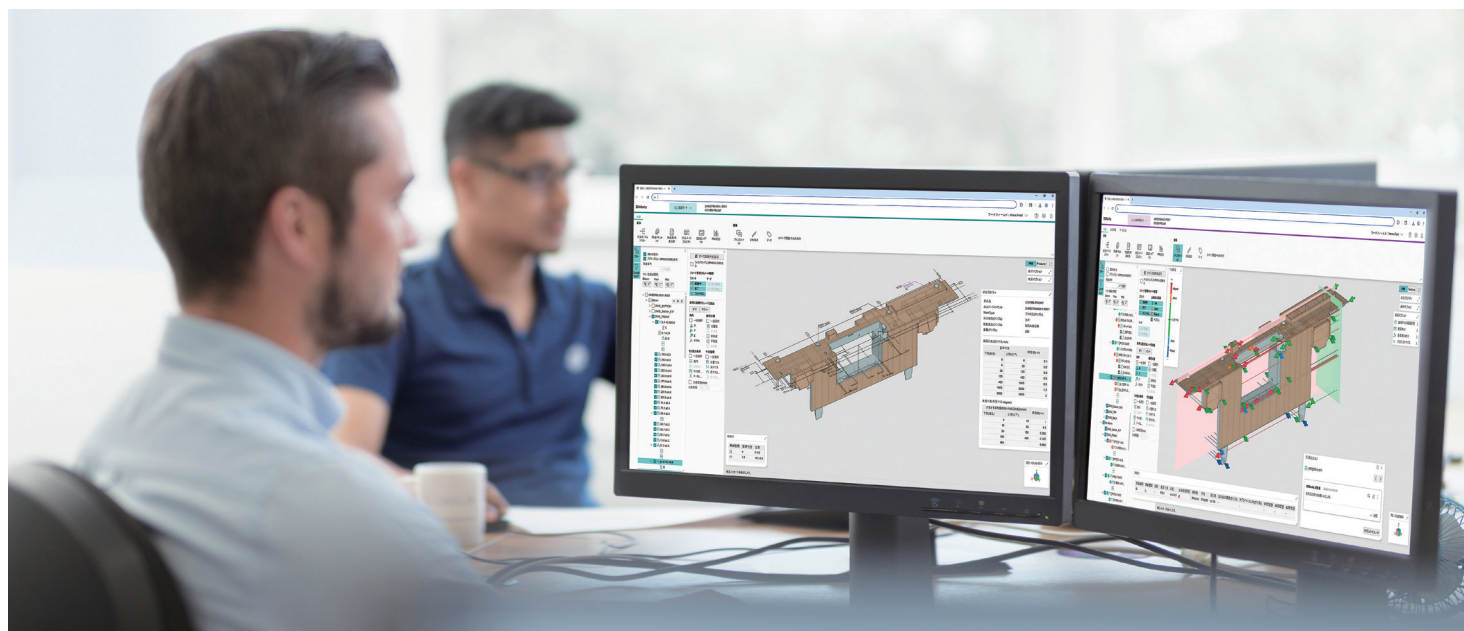


製造業の開発・生産プロセスを3Dデータで革新

# 3DWorks



# 3D データで、開発生産DXに貢献 – モノづくり情報の3D統合「3DWorks」

3DWorksは、自動車や家電、産業機械など幅広い製造業に対応した、設計・製造データを3Dモデル上で統合・一元管理するクラウドサービスです。量産試作の「すり合わせ\*」工程に必要な情報を統合し、関係部門間で効率的に情報を共有しながら迅速な合意形成を促進し、開発期間の短縮とコスト削減を実現します。従来の紙図面や属人的な作業に伴う課題を解消し、試作から量産準備までのプロセスを革新します。

\* すり合わせ：利害関係者間で設計要件と製造要件において合理的な解決策を得ること

## 製造業の開発・生産業務における「すり合わせ」工程の課題を3DWorksが解決

量産試作では、金型トライを繰り返しながら開発・生産部門が仕様と製造条件をすり合わせます。しかし、紙の図面や検査表に頼り、熟練技術者の経験に依存する現場では、効率低下やミスが課題となっています。3DWorksは、こうした課題に対し、3Dデータを基盤にした情報統合およびプロセス管理を通じて解決を図ります。

製造業の  
開発・生産業務における  
「すり合わせ」工程

こんなお困り事ありませんか？

Case 1

金型トライ回数が  
減らない

熟練技術者の経験に  
依存し、対策の標準化が  
進まず金型トライ回数  
が増加。

Case 2

類似した不具合が  
再発する

修正ノウハウが紙や属  
人的な情報として残  
り、組織全体で活用さ  
れていない。

Case 3

合意形成や情報共有が  
複雑化している

設計仕様や修正対応の  
情報共有不足により認識  
のズレが生じ、合意形成  
に時間がかかる。

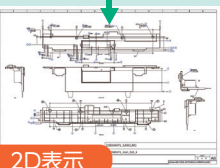
## 3DWorksが、先進的な解決方法を実現

### 金型トライを3D正で手配

- PMI(製品製造情報)が付与された3Dモデルから3D図面/2D表示/検査表(測定指示書)を自動生成
- 関係者間で同じデータを閲覧



自動生成



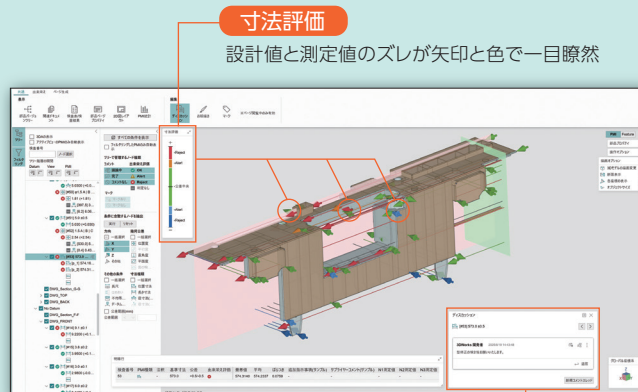
2D表示



検査表 (測定指示書)

### トライ結果を3Dで可視化

- 測定結果を3Dで可視化、合否判定
- 金型トライ前後での品質の良化・悪化も表示可能



寸法評価

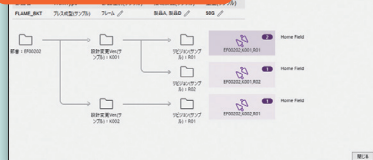
設計値と測定値のズレが矢印と色で一目瞭然

ディスカッション

3Dベースでオンライン上で  
同じ結果を確認し、関係者間の合意形成が可能

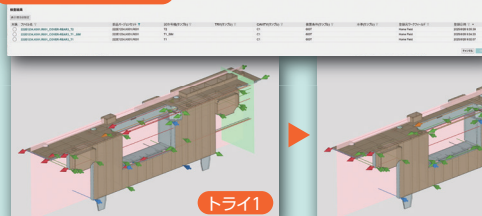
### トライ履歴の蓄積と活用

#### 部品のバージョンツリー



- 異なるトライまたは異なる条件の  
検査結果を蓄積・履歴管理

#### 検査結果の選択



トライ1

トライ2

トライ3

- トライ単位で判定結果を蓄積

3DWorks  
導入による効果

## 開発生産DXの推進を強力にサポートします。

3Dモデル上に「すり合わせ」に必要な情報を統合・一元管理することで、デジタル環境で効率的な合意形成が可能になります。

効果1

トライ回数の  
削減

効果2

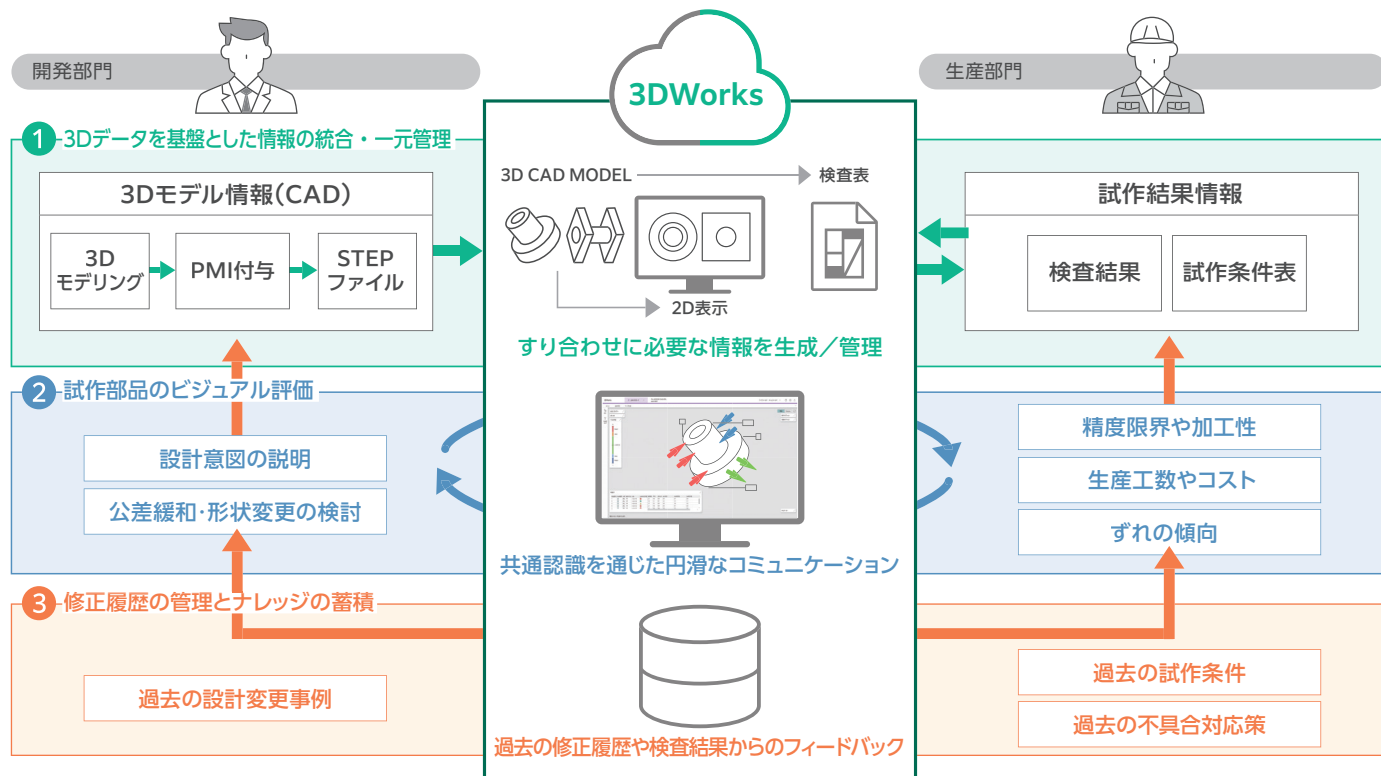
不具合対応の  
迅速化

効果3

次期開発期間  
短縮

# 3DWorks のサービス概要と特長

3DWorksは、3Dデータを活用して開発から生産に至る「すり合わせ」工程を効率化し、関係者間での合意形成をサポートするクラウドサービスです。



## 1 3Dデータを基盤とした情報の統合・一元管理

PMI (製品製造情報) が付与された3Dモデルを3DWorksに取り込むことで、すり合わせに必要な2D表示や測定指示付きの検査表を自動生成できます。また、検査結果データも3DWorksに取り込み、設計情報から測定結果、不具合対応までを統合・一元管理します。これにより、紙作業の手間や煩雑さを解消し、効率的な情報共有とプロセス管理を実現します。

## 2 試作部品のビジュアル評価

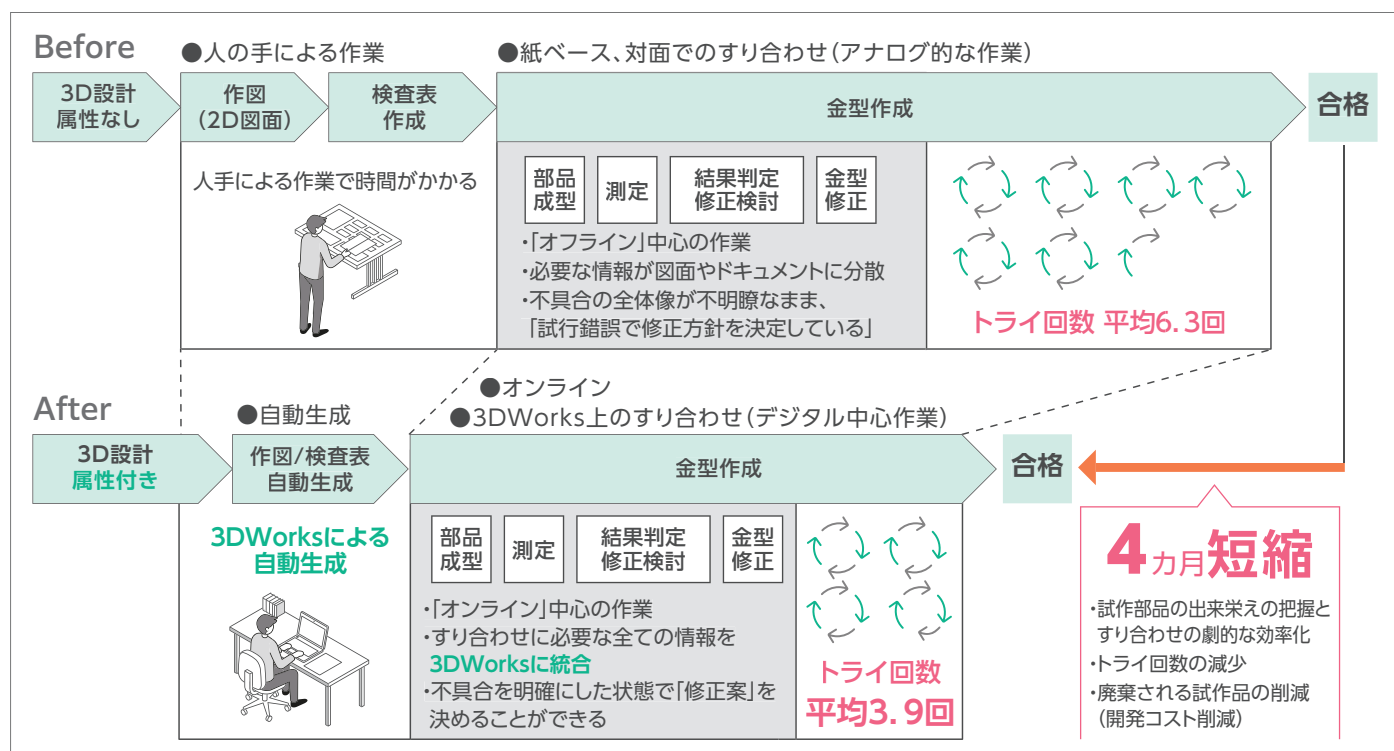
試作部品の出来栄を、測定データに基づき3Dモデル上で視覚的に確認できます。具体的には、設計値と測定値のズレを矢印と色で直感的に可視化できるほか、金型トライ前後での品質の良化・悪化も表示可能で、改善点を明確に把握できます。これにより、部門間で改善点の認識を統一でき、適切な修正案の検討と合意形成を迅速に進められます。

## 3 修正履歴の管理とナレッジの蓄積

不具合原因や対策内容、判断結果の履歴を自動的に蓄積することで、修正履歴を迅速に確認できます。蓄積データは、不具合の再発防止や類似部品への活用を通じて、開発効率向上や品質改善に貢献します。さらに、属人化していた技術的な知見を組織全体で共有可能にし、ノウハウの有効活用と継承を支援します。

## 従来の工程を大幅に短縮(当社実績)

この3DWorksの原型は、当社の製品開発に実際に導入しており、トライ回数の削減、開発期間の短縮、開発コストの削減といった成果を挙げています。





3DWorks の主な仕様

カテゴリ	説明
情報の統合・一元管理	・PMI（製品製造情報）が付与された3Dモデル*から3D図面/2D表示/Excel検査表（測定指示書）を自動生成 ・仕様書、作業指示書等の関連文書の登録、記録を一元管理 ・3DW簡易版(3DWorks Lite)のダウンロードが可能
検査結果の表示	・複数の検査結果データの取り込み ・設計値とのズレ量や合否判定の3D表示 ・確認、すり合わせ内容/判断結果/合意事項の記録 ・2つの検査結果の比較（良化/悪化）を表示
履歴管理	・検査結果や不具合対応、修正内容の履歴を自動的に蓄積し、記録を一元管理

\* 入力データ形式：Step AP242

動作環境

ブラウザ	OS	言語
Google Chrome*	Windows11 (64bit)	日本語、英語
Microsoft Edge*	Windows11 (64bit)	日本語、英語

\* リモートデスクトップや仮想環境、その他特殊な環境からのご利用についてはサポート対象外となる場合があります。

価格

プラン名	項目	標準価格(税別)	備考
3DWorks 基本サービス	基本料金	500,000円/月	・基本サービスには、3DWorksの利用権およびコンタクトセンターのサポートが含まれます。 ・1テナントあたりの登録ユーザー数に制限はありません。
3DWorks 従量オプション サービス	従量オプション 料金	50,000円/処理	・従量オプションサービスは、基本サービスとセットでご利用いただく必須オプションです。 ・本サービスの利用においては、毎月1日から月末までの間に発生した処理リクエストごとに、左記の料金が課金されます。 ・課金対象となる処理リクエストは以下の2種類です。 - 部品ファイル(STEP ap242形式)を3DWorks用に変換する処理 - 検査表を3DWorksで出来栄え統合する処理 ・同一の部品バージョンセットに対するファイル変換、および同一の検査バージョンセットに対する出来栄え統合処理は上書き処理となり、課金対象外となります。

※ 当商品情報の表示価格は、事業者向けに税別で表示しています。

3DWorks の動作環境などの最新情報については当社の公式サイトをご覧ください。

[more info](#) [fujifilm.com/fb/product/software/3dworks](https://fujifilm.com/fb/product/software/3dworks)

FUJIFILM

富士フイルム ビジネス イノベーション株式会社  
〒107-0052 東京都港区赤坂9-7-3

お問い合わせは  
**0120-27-4100**  
受付時間：土、日、祝日および当社指定休業日を除く9時～12時、13時～17時。フリーダイヤルは、海外からはご利用いただけません。また、一部のIP電話からはつながらない場合があります。※お話の内容を正確に把握するため、また後に対応状況を確認するため、通話を録音させていただくことがあります。

この商品に対するお問い合わせは、下記の営業担当へ…

●記載内容及び商品の仕様、外観等は改良のため予告なく変更する場合があります。また、商品の色調は、フィルム、印刷インキの性質上、実際の色とは異なって見える場合がありますので、あらかじめご了承ください。●FUJIFILM、およびFUJIFILMロゴは、富士フイルム株式会社の登録商標または商標です。●Microsoft、Windows、Microsoft Edgeは、米国Microsoft Corporationの米国およびその他の国における登録商標または商標です。●Chromeは、Google LLCの商標または登録商標です。●その他の社名または商品名等は、それぞれ各社の商標、または登録商標です。