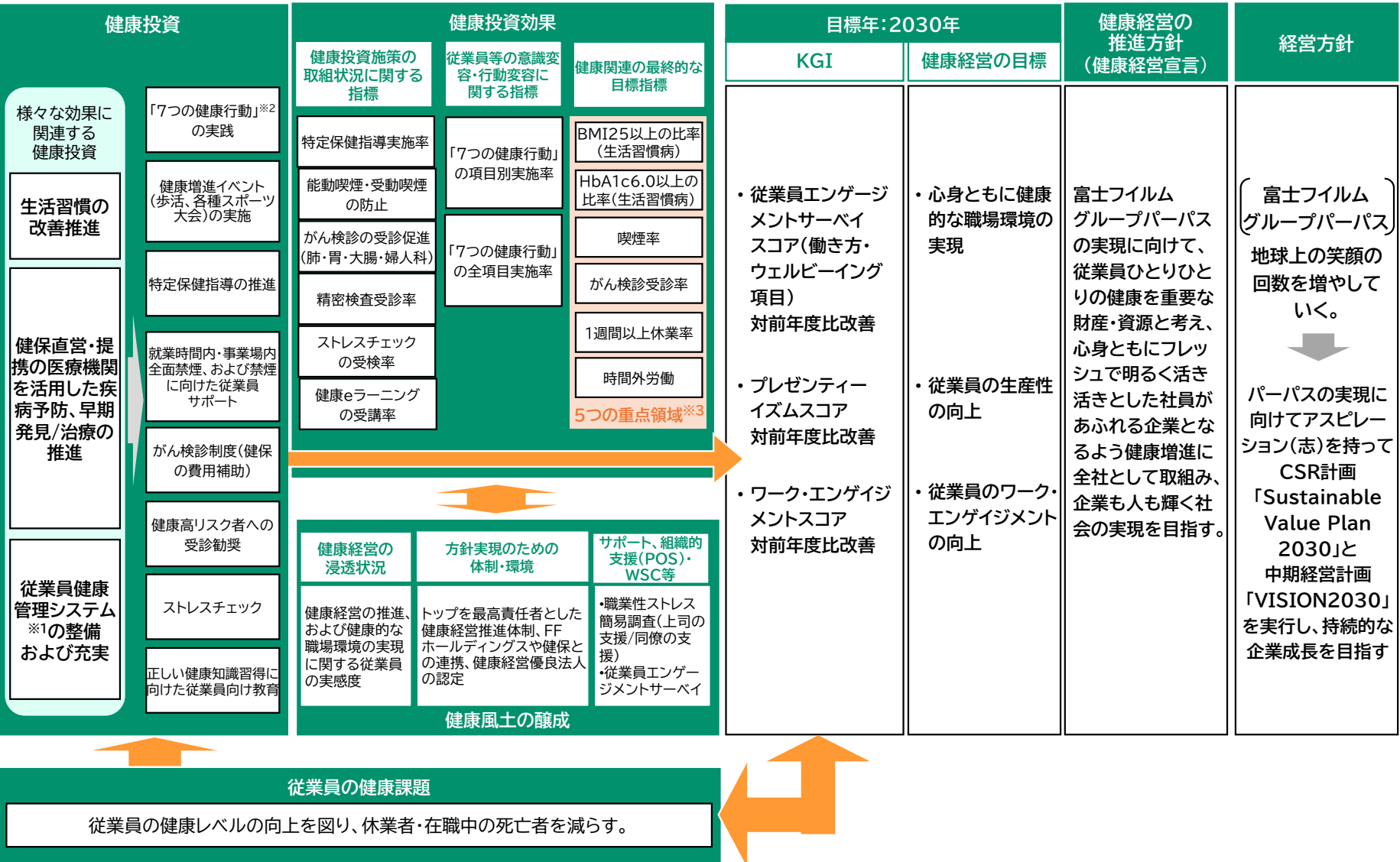


富士フイルムビジネスイノベーションジャパン健康経営戦略マップ



社会的価値

事業活動を通じて社会課題の解決に取り組み、サステナブル社会の実現に貢献する

企業価値

心身ともに健康で意欲高く働く従業員を基盤として、社会にイノベーティブな価値を提供し続け、持続的に成長する

- ※1 Health Data Bank、Kencom
- ※2 「7つの健康行動」
- ① 週1回以上、体重をはかる
 - ② 自分の健診結果を確認する
 - ③ 週1日以上、お酒を飲まない日をつくる
 - ④ 1日6時間以上の睡眠をとる
 - ⑤ 平均30分/日以上歩く
 - ⑥ 最近の歩活にエントリーする
 - ⑦ タバコを吸わない
- ※3 「5つの重点領域」
- 生活習慣病(BMI、HbA1c)、喫煙、がん、長時間労働、メンタルヘルス