

アペオス

Apeos C7070 / C6570 / C5570 / C4570 / C3570 / C3070 / C2570

A3カラー複合機



新しい日常、 新しい「Apeos」。

人びとの暮らしやニーズが多様化する中で、ビジネスをさらに強化するために。
新生「Apeos」は、高度なセキュリティをベースに、
さまざまな先進機能を、誰もが使いやすいカタチで提供します。
各種のソリューションやサービスともスムーズに連携し、
場所や時間にとらわれない、一人ひとりに最適な働き方を支援します。



Apeos

C7070 / C6570 / C5570 / C4570 /
C3570 / C3070 / C2570

Copy / Print	Scan*2	Fax*2	書き込み解像度	操作パネル
カラー / モノクロ 70枚/分*1	カラー / モノクロ 270ページ/分*3	スーパー G3 ファクス	1,200 × 2,400 dpi*4	チルト機構付き 10.1インチ

●クラウド対応 ●モバイル対応 ●名刺スキャン*5 ●セキュリティ ●排出用紙/原稿取り忘れLED ●重送検知 ●抗菌操作パネル

*1: A4ヨコ、C7070の場合。 *2: オプション。 *3: 自動両面原稿送り装置C2-PC、1パス両面読み取り時。当社標準原稿A4ヨコ、200 dpi、ボックスまで。

*4: プリント時。 *5: 自動両面原稿送り装置B2-PCの場合。

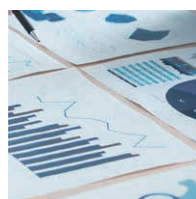
使いたい時にすぐ使える。 あなたの身近なセンターマシン。

使いやすく迷わない直感的な操作性。モバイル端末やクラウドと連携しスムーズに情報共有できます。強固なセキュリティやあんしんのサポートも備え、オフィスでもリモートワークでも快適に活用できます。



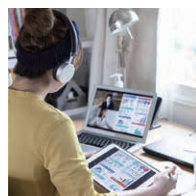
すばやく使える、優しい操作性

- ・迷わない、直感的な操作感
- ・すぐに出力でき、待たせない



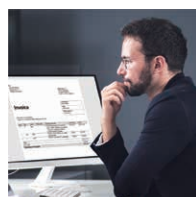
文書の管理・共有も スピーディー

- ・毎日の仕事を効率化
- ・オフィスワークを支える



リモートワークも、 かんたん・スムーズ

- ・小さい、どこでもつながる
- ・リモートワークで使える



大切な情報を、 しっかりガード

- ・お客様の大切な情報を守る

こんなお客様に

- オフィスのメイン/サブマシンとしてバランスの良い複合機がほしい
- リモートワークでも不便さを感じさせない機能が欲しい
- 無線LANにも対応し、オフィスの真ん中ですぐに使いたい
- 外出先からでもスムーズに情報共有したい
- ユーザーや部門ごとに機能を分けたり、使用量を集計したりしたい

すばやく使える、やさしい操作性

見やすく、操作に迷わない

黒とグレーを基調にしたデザイン。設定操作や原稿セットがスムーズに行えます。

- 一つひとつのアイコンや設定項目などが余裕をもって配置され、わかりやすい
- 各機能の操作ステップが同じなので覚えやすい
- ホーム画面のカスタマイズもできる
- クイック機能で操作履歴からジョブを呼び出すことができるほか、「いつものジョブ」はピン留めで登録可能
- 心地よく、見やすい光で、操作の完了やエラーをお知らせ
- 近くにいても邪魔にならず、遠くにいても気が付きやすい音で、状態をお知らせ



スマホが「持ち運べる操作パネル」に

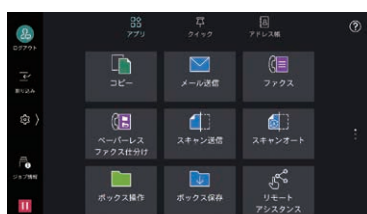
Print Utility^{*1}でコピー、ファクス、スキャン^{*2}などの基本操作の設定をスマートフォンで行えます。

- 複合機の前で操作に戸惑うことなく、ジョブをすぐに開始できる
- よく使う設定を「お気に入り」に登録しておくことができる
- スマホに登録されているアドレスを使ってファクス送信やメール送信ができる
- 複合機へのタッチが減り衛生的
- 複合機に表示されるQRコードをモバイル端末から読み込むだけで、接続設定が簡単に行える

※ お客様Wi-Fi環境経由またはWi-Fi Direct[®]での接続が可能です。

*1: Google Play[™]またはAppStoreから無料でダウンロードできます。

*2: モバイル取り込み、メール送信、ボックス保存。



オフィスレイアウトが、より柔軟に

無線LAN環境^{*1}に対応。有線ネットワークが無くても設置できるのでレイアウトの自由度が増します。

- Wi-Fi対応でオフィスのフリーアドレス化を促進できる
- Wi-Fi Direct[®]は、最大5台まで同時接続可能
- イントラネットに接続することなく、来訪者のモバイル端末からプリントができる^{*2}
- Print Utility、AirPrint、Mopria[®] Print Service、Mopria Scanを利用したモバイル機器からのプリントやスキャンにも対応

*1: オプション。

*2: Wi-Fi Direct[®]接続時。

トレイの開閉が、軽くて静か

用紙トレイ引き込み機構により、スムーズに開閉できます。

- 奥まで押し込まなくても、静かに閉まる
- 引き出しも、軽い力でできる

大量原稿も、すばやく読み取り

最大270ページ/分^{*}の高速読み取りでコピーやスキャンが可能。後工程の仕事を滞りなく行えます。

- 重送検知機能を搭載
- 1パス両面読み取り機能で原稿を傷つけない
- 原稿カバーが静かに閉じる

* 自動両面原稿送り装置C2-PC、1パス両面読み取り時。当社標準原稿A4ヨコ、200 dpi、ボックスまで。

すばやく操作でき、出力も待たせない

立ち上がり、出力ともにスピーディー。使いたいときにすぐ使えます。

- ウォームアップタイム24秒以下
- 高速起動モード時は最短6秒で操作パネルを利用可能^{*1}
- Smart WelcomEyesがユーザーを検知し、スリープモードを自動的に解除
- ファーストコピータイム3.3秒^{*2}

*1: 本体の状態やオプションの構成によって、動作しない場合や6秒以上かかる場合があります。

*2: A4ヨコ/モノクロ優先モード時、C7070 / C6570 の場合。

オフィスのどこにいても、すぐに出力

サーバーレスオンデマンドプリント^{*}により、オフィスのどの複合機からでも、自分のジョブを選んですぐに出力できます。

- 複合機が使用中でも、空いている別の複合機から出力できる
- 急いで出力したい時に、順番待ちをする必要がない
- 自席で出力指示後、打ち合わせ先のフロアで出力が可能
- 最大100台まで連携が可能
- 出力時に、カラーからモノクロ、片面から両面、ステープルなしからステープルありへ出力設定の変更が可能

* オプション。

光がついて、忘れない

お知らせライトが点灯し、セットした原稿や排出された用紙の取り忘れを防ぎます。

- 原稿取り忘れ防止に、点灯や表示でお知らせ
- 排出用紙取り忘れ防止に、センタートレイが点滅や点灯でお知らせ
- サイドトレイ^{*}に排出されたファクス受信文書なども、センタートレイが点灯してお知らせ

* オプション。



より清潔・快適に

たくさんの人が使う複合機だから、抗菌にも配慮しました。

- 抗菌加工された操作パネル
- 電源ボタン、ホームボタンに、抗菌樹脂を採用
- 指すべりや指紋による汚れも防止

文書の管理・共有も、スピーディー

多彩な機能でスキャン作業を軽減

メール送信、URL送信、PC保存 (SMB/FTP/SFTP) などさまざまな方法でスキャンデータを送ることができます。

- 同時に複数の機能を使用して送信することができる
- 読み取ったページの向きを自動で正立、傾きを補正、白紙を除外するなど、電子化作業の手間を省くことが可能
- スキャンデータは、TIFF、JPEGのほか、検索に便利なOCR処理*やファイルサイズ容量を軽減する「高圧縮」、「少数色で圧縮」に対応したPDFやDocuWorks文書に変換。また、編集可能なExcel*やWord文書*への変換にも対応
- スキャンオートを使えば、自分のメールアドレスを宛先にボタン一つで簡単に送信

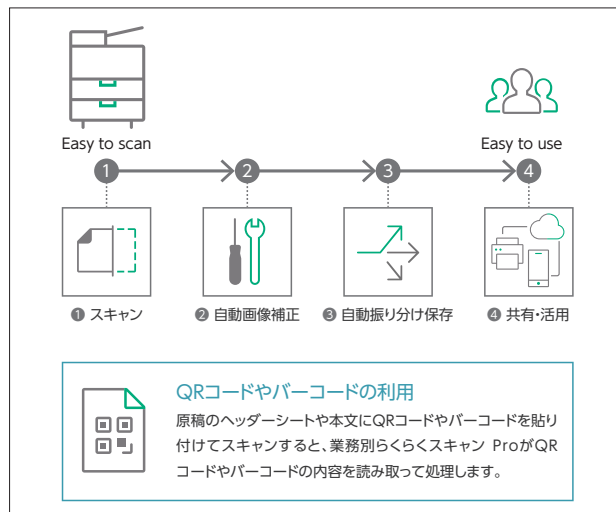
* オプション。

紙文書の電子化から保存や検索までが、よりスムーズに

業務別らくらくスキャン Pro*を使えば、業務や文書の種類別にあらかじめ設定したボタンを押すだけで、自動的に処理・格納できます。

- ファイル形式、ファイル名、OCR*などの指定や処理を自動化
- スキャンおよび処理した文書を、適切な保存先に自動で格納
- 文書内の特定の文字を、フォルダー名やファイル名に指定できる
- 「0(ゼロ)」など間違えやすい文字も正しく読み取ることが可能

* オプション。

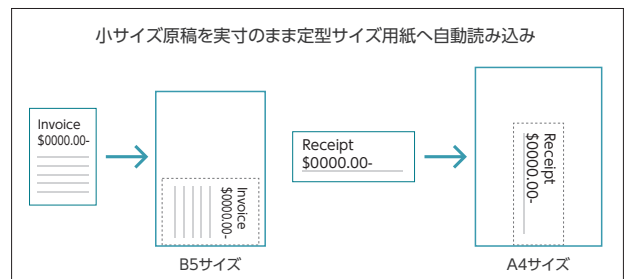


領収書や伝票などの小さい原稿も、まとめてスキャン

非定形サイズや小サイズの原稿を、最も近い定形サイズに自動的に収めてスキャンできます。自動両面原稿送り装置に領収書などをセットしてまとめてスキャンすることが可能です。

- 原稿サイズを一つひとつ手入力せずに、すばやくスキャンできる
- 小切手などの非定形サイズの原稿も定形化できる
- スキャン時にOCR*処理を行うことで、後工程の業務を軽減できる
- 電子取引所で利用される文書形式でスキャンできる*

* オプション。



名刺情報の活用で営業力アップ

自動両面原稿送り装置B2-PCなら名刺ほどの小さい原稿もセットすることが可能です。

- 最小サイズ幅49 × 長さ85 mmに対応
- 複数枚の原稿をセットしてまとめてスキャン可能
- 1パス両面読み取りで表と裏を同時読み取り可能
- 名刺情報を電子化する際、OCR*¹処理で手入力の手間を軽減
- 法人向け名刺管理サービスApeosPlus Cards R*²と連携して名刺を最大50枚までまとめてスキャン

*1: オプション。

*2: 富士フイルムビジネスソリューションが提供するクラウドサービス。別途契約が必要です。



リモートワークも、かんたん・スムーズ

外出先や自宅にいても、ファクス受信を見逃さない

ファクス受信文書をボックスに蓄積し、パソコンに転送したり、メール送信したりするペーパーレスファクス受信ができます。

- ファクス受信文書を、モバイル端末にメール転送できる
- ファクス受信文書を、Working Folder^{*1}に転送できる^{*2}
- ファクス番号や受信日、担当で振り分けできる^{*2}
- Working Folder^{*1}内のPDF文書を指定してファクス送信できる^{*2}
- 時間・曜日・期間で動作を切り替えられる^{*2}
- 外出の際などに、ワンタッチで動作を切り替えられる^{*2}

*1: 富士フイルムビジネスイノベーションが提供するクラウドサービス。別途契約が必要です。

*2: オプション。

外出先や自宅にいても、情報共有でき、業務を止めない

セキュアで大容量クラウドサービスのWorking Folder^{*}により、インターネット環境さえあれば、文書の閲覧・利用がいつでもどこからでも行えます。

- 複合機やDocuWorks、モバイル端末とスムーズに連携できる
- 操作パネルの操作でWorking Folder内の文書を出力できる
- 複合機でスキャンし、ファイル名付与、格納、メール通知ができる

* 富士フイルムビジネスイノベーションが提供するクラウドサービス。別途契約が必要です。

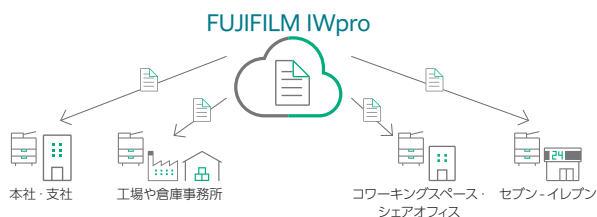
外出先でも、簡単・セキュアに出力

FUJIFILM IWpro^{*}は、文書の自動取込み・仕分けから、データ共有、管理、出力、そしてセキュリティや操作のしやすさまで、デジタル化した業務に求められる機能を集約したクラウドサービスです。

- インターネットに接続できる環境であれば、外出先でも別拠点の事務所で、どこからでもアクセスできる
- 事業所内や外出先など場所を問わず、どこでも、高品質でセキュリティに守られた最適なプリント環境を選択できる
- クラウドに登録してある文書を、移動先の出力機器から、出力したいジョブを選択してプリントできる

- 全国のセブン-イレブンにあるマルチコピー機からも出力できる

* 富士フイルムビジネスイノベーションが提供するクラウドサービス。別途契約が必要です。



複合機を「オフィスのポータル」として、様々なクラウドサービスと連携

複合機とクラウドサービスを直接つなぎ、PCを使用することなく複合機上の操作だけで、クラウドサービスとのデータの入出力を可能にします。

- 共有したい紙文書をスキャンするだけで、お客様が利用されているクラウドサービスへダイレクトに保存できる
- クラウドサービスに保存されている文書を複合機で直接選択しプリントできる
- 受信したファクス文書を自動でクラウドサービスに転送、リモート環境から受信したファクスを確認できる*

* Kintone、Microsoft Teams連携時のみ対応しています。



カテゴリ	連携するクラウドサービス
クラウドストレージ ^{*1}	● Box [*] ● Dropbox [*] ● Evernote [*] ● Googleドライブ ● OneDrive ● SharePoint Online ● Working Folder
会計・経費管理 ^{*2}	● Concur Expense ● クラウド会計ソフト・freee ● MJS-Connect
CRM/SFA ^{*3}	● kintone ^{*4}
コミュニケーション ^{*3}	● Microsoft Teams ^{*4}

* 各連携先クラウドサービス、および複合機連携サービスは別途契約が必要です。

*1: Cloud Service Hubの契約が必要です。

*2: Cloud Service Hub for Concur / freee / MJSの契約が必要です。

*3: FUJIFILM IWpro (StandardまたはLight)の契約が必要です。

*4: 受信ファクス文書の転送機能に対応しています。

環境負荷低減のための取り組み



私たちは、機器の省エネルギー性能の向上や省資源化など環境負荷低減に取り組んだ商品開発をしています。富士フイルムグループでは、開発時のアセスメントにより商品の環境価値を明確にし、環境負荷低減に優れた商品^{*}を自社で定めた基準で評価し「Green Value Products」として認定する制度を導入しています。本商品は、業界のトップレベルで環境負荷低減に貢献する商品として「ゴールドドラゴン」に認定されています。

*「環境負荷低減に優れた商品」とは、原材料調達から生産、使用、廃棄・再利用に至るまでのライフサイクル全体での環境負荷を考慮して設計した商品のこと。



詳細はこちらをご覧ください。

省エネルギーへの取り組み

- 国際エネルギースタープログラムに準拠

Apeos	C7070	C6570	C5570	C4570	C3570	C3070	C2570
TEC値 [*]	0.87 kWh	0.82 kWh	0.58 kWh	0.46 kWh	0.36 kWh	0.32 kWh	0.25 kWh

* 国際エネルギースタープログラムで定められた測定法による数値。

- 待機時や節電モード時の予熱が不要となり、急速な加熱が可能なIH定着技術を採用し、省エネと利便性を両立
- 小型化・省電力化を実現したLEDプリントヘッド、低温で融解・定着するSuper EA-Ecoトナーの採用により、高画質と省エネを両立
- 使う機能に応じて使う部分だけに通電するスマート節電機能により消費電力を低減

省資源への取り組み

- 廃棄物を減らし、安全性や異物混入に配慮が必要な場所でも安心して使える針なしステابل
- 用紙の使用量削減に寄与する機能
 - ・プライベートプリント、スキャン、ペーパーレスファクス、まとめて1枚コピー / プリントなど
 - ・複合機本体の利用制限/集計機能やFUJIFILM IWpro 複合機管理を用いた使用状況の可視化による抑制
- 使用後にリユース・リサイクルしやすい設計を採用



大切な情報を、しっかりガード

情報は大切な資産、情報漏洩は企業の信頼にも関わります。

不正利用から守る

ユーザーを識別/認証し、ユーザーごとの利用制限を行うことで、権限の無い操作や不正なアクセスを防止します。

- 複合機本体を利用したユーザー認証
- Active Directory、Microsoft Entra ID*¹など外部認証サーバーを利用したユーザー認証*²
- 社員証など専用のICカードを利用したユーザー認証*²
- ファクス・スキャン送信の禁止やカラー出力禁止など、ユーザー別の機能制限
- 認証後に、自分のジョブだけを出力するプライベートプリント
- 文書固有識別子(UUID)を印字することで、印刷したユーザーを追跡可能
- ユーザーと紐づけて実行ジョブの画像データを蓄積するイメージログ*²で、万が一の時も追跡が可能

*1: 旧称 Azure Active Directory。2: オプション。

分離されたネットワークに対応し、セキュリティを維持します。

- セカンダリーイーサネットキット*により、1台の複合機を2つの分離したネットワークで使用可能

* オプション。

データを守る

複合機で送受信するデータを盗聴や改ざんから保護します。

- TLS1.2、1.3やIPsecによるネットワーク通信の暗号化
- スキャン/ファイル転送時の通信を暗号化(SMBv3 / SFTP)
- 無線通信(Wi-Fi)の暗号化(WPA3)
- 暗号化/電子署名によるスキャンファイルの保護
- 暗号化/電子署名によるメールの保護(S/MIME)
- TLS/バージョン制限
- 楕円曲線暗号

複合機内のデータを保護します。

- SSDへのデータ書き込み時に強固なAES-256方式で暗号化
- 暗号鍵の管理にTPM* 2.0チップを採用
- 設定情報や文書情報など複合機内データの一括消去

* Trusted Platform Module

不正アクセスから守る

複合機への不正なアクセスから保護します。

- ユーザー IDやパスワード入力を複数回失敗すると不正アクセスとみなし、アカウントをロック
- 機械保守時の操作範囲を制限
- 機械管理者のデフォルトパスワード利用時の警告表示
- インターネットからの攻撃にさらされる可能性があるグローバルIPアドレス使用時の警告表示
- 複合機にアクセスできるIPアドレスを制限
- 設定変更などの重要な事象を記録する監査ログ
- 監査ログの転送(SIEM対応)

不正ソフトウェアのインストールや実行、動作を防止します。

- ソフトウェアの署名検証による不正書き換え防止
- リモートアップデートを制限
- 複合機起動時のソフトウェア改ざん検知と検出時の自動修復
- 複合機稼働時のソフトウェア改ざん防止

操作ミスを防ぐ

ユーザーのうっかりミスによる情報漏洩を抑止します。

- スキャン文書の配信先を固定
- ファクスの宛先2度入力で入力ミスを回避
- 「禁複写」やユーザー IDなどを強制印字し、文書の取り扱いを注意喚起するアノテーション
- 不正コピーによる情報漏えいを抑止する隠し文字印刷*
- デジタルコードの埋め込みと追跡機能*

* オプション。

セキュリティ認証 / 第三者評価

- 情報技術セキュリティの設計や運用などの国際標準規格[ISO/IEC 15408]認証を取得
- 一般社団法人日本セキュリティ格付機構(JaSRO)より、情報漏えいに関するリスクにおいて、「NIST SP800-171 / 172」の要求事項に準拠していることが確認され、「AAAis(トリプルA)格付」を取得*

* 有効期限: 2026/1/14



安心のサポート体制

お困りごとを、すばやく解決

消耗品の交換から万一のトラブル対応まで、カスタマーエンジニアや営業担当者の訪問を待つことなく解決できます。

1「ヘルプ」で、自己解決をお手伝い

- 操作パネルでヘルプ情報を検索・確認ができる
- 操作パネルに表示されたQRコードから、モバイル端末でもヘルプ情報の検索や確認ができる

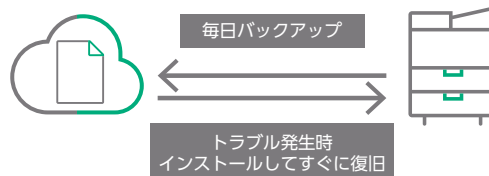


2「リモートアシスタンス」で、オペレーターがご案内

- 自己解決できないときは、コールセンターのオペレーターが対応
- センターからお客様の複合機にアクセスし、操作パネルを共有しながら解決までわかりやすく案内

デバイス設定バックアップサービス

常に最新の設定情報をクラウド上のサーバーにバックアップしておける無償サービスです。



※ 当サービスの開始には、お客様のお申し込みが必要です。
詳しくは当社営業にお問い合わせください。

お使いの複合機の状態を毎日見守り

お客様の複合機と当社のEPシステム^{*}をインターネットで結び、メーターカウントの自動確認、消耗品の自動配送、日々の状態監視と故障時の自動通知など複合機管理者の方の手間を軽減し、安心してお使いいただけるようにサポートします。

※ 利用地域などにより、提供するサービスの内容が異なる場合があります。詳細は当社担当営業にご確認ください。

※ EPサービスをご利用いただくには、お申し込みが必要です。(無償)



販促品を、すぐ社内で

訴求力ある販促品制作に、さまざまな用紙を1枚から

クリアホルダー、長尺POP、垂れ幕、ポケットティッシュBOX、フラットファイルなどの販促品を内作できるよう、さまざまな用紙に対応しています。

- 最大320 × 1,200 mmの長尺用紙に対応
- 52 ~ 300 g/m²の薄紙から表彰状のような厚紙まで対応
- はがき、封筒は、手差しトレイで対応できるほか、オプションで「はがき/封筒トレイ」を用意

※ 各種用紙を当社インターネットショップ「イー・クイックス」よりご購入いただけます。



負荷の高いデザインワークに、GP Controller N02^{*1}

カラーマネージメントや各種画質調整機能で、高画質にこだわるジョブもキレイに出力します。大容量ジョブや高画質ジョブは、データ容量が大きくなり処理に時間がかかるため、RIP処理することで、印刷前の時間を短縮して早く出力できます。

- GP Controller N02に保持しておいたジョブを必要に応じて再プリント
- Configurable PostScript Interpreter (CPSI) 3020を採用/Adobe® PDF Print Engine 5.0^{*1}に対応
- CMYKや特色のカラープロファイルの指定やカスタマイズ、RGB写真を解析しての自動補正など高度なカラーマネージメント機能を搭載
- 1枚1枚内容を差し替えて印刷するバリエーション^{*2}に対応

※1: オプション。

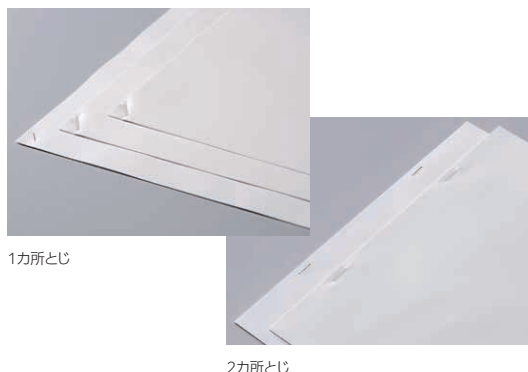
※2: PPML対応アプリケーションからの出力に対応。



オプション

針なしステープルに対応

ステープルに加えて、1か所と2か所とじが可能な針なしステープルに対応



1カ所とじ

2カ所とじ

<p>ステープル 複数ページをまとめて綴じる</p>	<p>針なしステープル 複数ページをまとめて綴じる</p>	<p>パンチ バインダー用の穴あけ処理</p>
<p>中とじ カタログや小冊子制作に便利な二つ折りとステープル</p>	<p>Z折り A3原稿をA4サイズにまとめるZ折り</p>	<p>三つ折り ダイレクトメールなどの封入に便利な三つ折り</p>

フィニッシャー A2	フィニッシャー B4/B5 +中とじユニット		フィニッシャー C4/C5		中とじフィニッシャー C4/C5		中とじフィニッシャー C4/C5 + 紙折りユニットCD3	
	B4	B5	C4	C5	C4	C5	C4	C5

ステープル枚数	針あり	50枚 ^{*1}	50枚		50枚または65枚 ^{*2}		50枚または65枚 ^{*2}		50枚 ^{*3} または65枚 ^{*2*3}	
	針なし	—	—	10枚 ^{*4}	—	10枚 ^{*4}	—	10枚 ^{*4}	—	10枚 ^{*4}
パンチ		—	2/4穴または2/3穴 ^{*5}		2/4穴または2/3穴 ^{*6}		2/4穴または2/3穴 ^{*6}		2/4穴または2/3穴 ^{*6}	
中とじ		—	15枚 ^{*7}		—		20枚		20枚	
二つ折り		—	○ ^{*7}		—		○		○	
三つ折り		—	—		—		—		○ ^{*8}	
Z折り		—	—		—		—		○ ^{*8}	
トレイ 容量 ^{*9}	排出トレイ	—	—		500枚		500枚		500枚	
	フィニッシャー トレイ	500枚	2,000枚		3,000枚		1,500枚		1,500枚	

※ フィニッシャー A2はC5570 / C4570 / C3570 / C3070 / C2570に対応。

*1: A4サイズ。B4以上では30枚まで。

*2: フィニッシャー C 65枚ステープルユニットが必要です。

*3: Z折り混在時は枚数が減ります。

*4: 64~80g/m²。

*5: フィニッシャー B4/B5はパンチユニット2/4穴または2/3穴 (US規格) が必要です。

*6: フィニッシャー C4/中とじフィニッシャー C4は、パンチ機能ありとパンチ機能なしのフィニッシャーを用意しています。パンチのみの機能追加はできません。フィニッシャー C5/中とじフィニッシャー C5は、パンチ機能を標準装備しています。

*7: 中とじユニットが必要。フィニッシャー B4/B5では中とじ、二つ折り時は折らずに折り目をつけます。

*8: 紙折りユニットCD3が必要です。

*9: 当社C²紙/A4サイズ。

座ったまま操作したい方に

デスクサイドタイプ

窓口業務や車いすを利用している場合など、座ったままで各種の操作がスムーズに行えます。

※ C5570 / C3570 2TSモデルのみです。



コピー、プリント、ファクスを大量に処理する方に

大容量給紙タイプ

本体トレイとあわせて最大7,070枚^{*1*2}の用紙をセットすることができ、大量出力ニーズにも対応します。

*1: 当社C²紙。*2: C7070 / C6570と大容量給紙トレイB2の場合。



大容量給紙トレイB1 2,470枚^{*1}



大容量給紙トレイB2 3,370枚^{*1}

3Way排出タイプ

コピー、プリント、ファクスのジョブごとに、振り分け出力に対応。



※ インナー排出トレイおよびサイドトレイ装着時。

Apeos C7070 / C6570 / C5570 / C4570 / C3570 / C3070 / C2570 の主な仕様

基本機能／コピー機能

項目	C7070	C6570	C5570	C4570	C3570	C3070	C2570
形式	コンソールタイプ						
メモリー容量	4GB(最大4GB)						
ストレージ容量*1	128GB						
カラー対応	フルカラー						
読み取り解像度	600×600 dpi						
書き込み解像度	1,200×2,400 dpi(文字写真/写真)、600×600 dpi(文字/地図)						
階調/表現色	各色256階調(1,670万色)						
ウォームアップ・タイム*2	組み込みプラグイン機能/カスタムサービス*3 有効時:30秒以下(室温23℃)、無効時:24秒以下(室温23℃)						
リカバリータイム (スリープ復帰時間)	13秒以下(室温23℃) 6秒以下(室温23℃) 5秒以下(室温23℃)						
原稿サイズ	シート・ブック共に最大A3、11×17"、297×432 mm						
用紙 サイズ	最大	SRA3(320×450 mm)、12×18"(305×457 mm)、A3 [手差しトレイでは12×19"(305×483 mm)、320×483 mm]					
	最小 画像欠け幅*4	A5、郵便はがき(日本郵便製)[手差しトレイでは89×98 mm] 先端4.0 mm、後端2.0 mm、左/右2.0 mm					
用紙 坪量*5	トレイ	52 ~ 300 g/m ²					
	手差しトレイ	52 ~ 300 g/m ²					
ファースト コピー・ タイム	モノクロ (A4ヨコ/モノクロ 優先モード時)	3.3秒	3.3秒	3.7秒	4.4秒	4.9秒	6.3秒
	カラー(A4ヨコ/カ ラー優先モード時)	4.1秒	4.1秒	5.2秒	5.7秒	6.7秒	8.7秒
	等倍	1:1±0.7%					
複写倍率	固定倍率	50%、70%、81%、86%、115%、122%、141%、200%					
	任意倍率	25 ~ 400%(1%きざみ)					
連続複写 速度*6	A4ヨコ/B5ヨコ	モノクロ:70枚/分 カラー:70枚/分	モノクロ:65枚/分 カラー:65枚/分	モノクロ:55枚/分 カラー:55枚/分	モノクロ:45枚/分 カラー:45枚/分	モノクロ:35枚/分 カラー:35枚/分	モノクロ:30枚/分 カラー:25枚/分
	A4/B5	モノクロ:50枚/分 カラー:50枚/分	モノクロ:47枚/分 カラー:47枚/分	モノクロ:40枚/分 カラー:40枚/分	モノクロ:32枚/分 カラー:32枚/分	モノクロ:27枚/分 カラー:27枚/分	モノクロ:23枚/分 カラー:19枚/分
	B4	モノクロ:41枚/分 カラー:41枚/分	モノクロ:38枚/分 カラー:38枚/分	モノクロ:32枚/分 カラー:32枚/分	モノクロ:26枚/分 カラー:26枚/分	モノクロ:23枚/分 カラー:23枚/分	モノクロ:20枚/分 カラー:16枚/分
	A3	モノクロ:35枚/分 カラー:35枚/分	モノクロ:32枚/分 カラー:32枚/分	モノクロ:27枚/分 カラー:27枚/分	モノクロ:22枚/分 カラー:22枚/分	モノクロ:19枚/分 カラー:19枚/分	モノクロ:17枚/分 カラー:14枚/分
	標準	60枚×2トレイ+980枚+1,410枚 カラー+手差しトレイ110枚					
	オプション	大容量給紙トレイB1:2,470枚 大容量給紙トレイB2:3,370枚					
給紙方式 /給紙容 量*7	最大	7,070枚 [標準+大容量給紙トレイB2] Model-P/Model-PFS/Model-PFS-C:5,880枚[標準+大容量給紙 トレイB2] Model-PFS-2TS:1,310枚[標準]					
	連続複写枚数*8	999枚					
出力トレイ容量	最大	400枚(A4ヨコ)、200枚(A3)					
	電源	AC100 V±10 %、 13 A+7 A、 50/60 Hz共用(2電源)					
最大消費電力	最大	2.0 kW スリープモード時:0.5 W 低電力モード時:75 W*10 レディー時:96 W					
	エネルギー消費効率*11	120 kWh/年 区分:複合機					
大きさ	最大	Model-PFS: 幅620×奥行720×高さ 1,119 mm Model-PFS-C: 幅620×奥行790×高さ 1,169 mm Model-PFS-2TS: 幅642×奥行734×高さ 948 mm					
	質量*12	Model-PFS:126 kg Model-PFS-C:143 kg Model-PFS-2TS:118 kg					
機械占有寸法	最大	Model-PFS: 幅1,056×奥行720 mm*14 Model-PFS-C: 幅1,134×奥行790 mm*14 Model-PFS-2TS: 幅1,056×奥行734 mm*14					
	質量	Model-P:118 kg Model-PFS:120 kg Model-PFS-2TS:111 kg					

*1: 表記されたストレージ容量のすべてをお客様が利用できるわけではありません。 *2: 使用条件によっては変わることがあります。 *3: 工場出荷時に組み込みプラグイン機能/カスタムサービスが有効で設定されています。お客様のご使用に含めず変更が可能です。 *4: A3 サイズまでの場合。 *5: 当社推奨用紙をお求めします。使用条件によっては正しく印刷できない場合があります。 *6: 画質調整のため速度が低下することがあります。 *7: 当社C紙。 *8: 画質安定化処理のため、機械の動作を一時的に中断することがあります。 *9: オプションのインナー排出トレイ装着時のトレイ容量はセンタートレイが250枚(A4ヨコ)、インナー排出トレイが250枚(A4ヨコ)になります。 *10: 工場出荷時に低電力モードは設定されていません。 *11: 省エネ法(平成25年3月1日付)で定められた測定方法による数値。C7070 / C6570 は[省エネ法]の対象外です。 *12: トナーカートリッジを除く。 *13: 手差しトレイを最大に伸ばした時。 *14: 手差しトレイを最大に伸ばし、自動両面原稿送り装置ストッパーを開いた時。

両面出力機能

項目	内容
自動両面可能用紙サイズ	最大: SRA3(320×450 mm)、12×18"(305×457 mm)、A3 最小: A5
用紙坪量*	52 ~ 300 g/m ²

* 当社推奨用紙をお求めします。使用条件によっては正しく印刷できない場合があります。

自動両面原稿送り装置B2-PC(オプション)

項目	C5570	C4570	C3570	C3070	C2570
原稿送り装置の種類	1/1ス両面原稿送り装置				
原稿サイズ/用紙坪量	最大: A3、11×17" 最小: A6*1 38 ~ 128 g/m ² (両面時: 50 ~ 128 g/m ²)*2				
原稿積載枚数*3	130枚				
原稿読み 取り速度*4	コピー時 (A4ヨコ片面)	モノクロ:55枚/分 カラー:55枚/分	モノクロ:45枚/分 カラー:45枚/分	モノクロ:35枚/分 カラー:35枚/分	モノクロ:30枚/分 カラー:25枚/分
	スキャン時	モノクロ:80枚/分、カラー:80枚/分 (1/1ス両面読み取り時: モノクロ160ページ/分、カラー 160ページ/分) [当社標準原稿(A4)200 dpi、ボックスまで]			
大きさ/質量	幅540×奥行560×高さ105 mm、8 kg				

* Model-Pのみオプション。 *1: 非定形サイズの場合は、49×85 mm。 *2: 非定形サイズの49×85 mm ~ 55×91 mmは、38 ~ 209 g/m²まで可能。 *3: 当社C紙。 *4: 原稿によって読み取り速度は異なります。

プリント機能

項目	内容
形式	内蔵型
プリント サイズ	最大 SRA3(320×450 mm)、12×18"(305×457 mm)、A3 [手差しトレイでは12×19"(305×483 mm)、320×1,200 mm*1]
	最小 A5、郵便はがき(日本郵便製)[手差しトレイでは89×98 mm] 画像欠け幅*2 先端4.0 mm、後端2.0 mm、左/右2.0 mm
連続プリント速度*3	基本機能/コピー機能に準ずる
書き込み 解像度	標準 [ART EXドライバ]* 標準: 1,200×2,400 dpi、高画質: 1,200×2,400 dpi、高精細: 1,200×1,200 dpi
	オプション [Adobe® PostScript® 3™ドライバ]* 高速(標準): 600×600 dpi、高画質: 1,200×2,400 dpi、高精細: 1,200×1,200 dpi
ページ 記述言語	標準 ART EX
	オプション Adobe® PostScript® 3™
対応プロ トコル	Ethernet(標準) TCP/IP(lpd, IPP, Port9100, WSD, ThinPrint®)
対応OS*4	標準 (ART EX ドライバ)* 標準(Mac OS X ドライバ)* Windows 11(64ビット)、Windows 10(32ビット/64ビット)、 Windows Server 2025(64ビット)、Windows Server 2022(64ビット)、 Windows Server 2019(64ビット)、Windows Server 2016(64ビット)
	オプション (Adobe® PostScript® 3™ ドライバ)* Windows 11(64ビット)、Windows 10(32ビット/64ビット)、 Windows Server 2025(64ビット)、Windows Server 2022(64ビット)、 Windows Server 2019(64ビット)、Windows Server 2016(64ビット) macOS 15 / 14 / 13 / 12 / 11
	標準 アウトラインフォント(平成明朝体™ W3、平成角ゴシック体™ W5、欧文19書体)
	オプション [Adobe® PostScript® 3™キット]* 平成2書体版: 日本語2書体(平成明朝体™ W3、平成角ゴシック体™ W5)、欧文136書体 モリサワ2書体版: 日本語2書体(ユウミン-L-KL™、中ゴシックBBB™)、欧文136書体 [エミュレーションキット] ストローフォント(日本語書体、欧文書体: HP-GL用)、欧文82書体、シンボル37セット
エミュレ ーション	標準 ART IV、ESC/P(VP-1000)、PDF、XPS、DocuWorks、TIFF、JPEG
	オプション [エミュレーションキットまたはAdobe® PostScript® 3™キット]* PC-PR201H、HP-GL(HP7580B)、HP-GL2/RTL(HP Designjet 750C Plus)、PCL5/PCL6
インター フェイス	標準 Ethernet 1000BASE-T / 100BASE-TX / 10BASE-T、USB3.0
	オプション 無線LAN(IEEE 802.11 a / b / g / n / ac)

* WSDは、Web Services on Devicesの略称です。 * XPSは、XML Paper Specificationの略称です。 * Linux® OSについては、PDFダイレクタブル
プリントを用いたオプションとして、当社公式サイトからのみ、無償のソフトウェアとして日本語版を提供します。 *1: 106 ~ 220 g/m²(厚紙2)の長尺用
紙にプリントできます。なお、オプションのフィニッシャー A2、フィニッシャー C4/C5、中とびフィニッシャー C4/C5を取り付けた場合は、サイトトレイへの排
出になります。 *2: A3サイズまでの場合。 *3: 画質調整のため速度が低下することがあります。また、ドキュメントによっては、速度が低下する場合が
あります。 *4: 最新の対応OSについては当社公式サイトをご覧ください。

スキャン機能(オプション)

項目	内容
形式	カラスキャナー
原稿サイズ	基本機能/コピー機能に準ずる
読み取り解像度	600×600 dpi、400×400 dpi、300×300 dpi、200×200 dpi
原稿読み取り速度	自動両面原稿送り装置の原稿読み取り速度に準ずる
インターフェ イス	標準 Ethernet 1000BASE-T / 100BASE-TX / 10BASE-T
	オプション 無線LAN(IEEE 802.11 a / b / g / n / ac)
対応プロ トコル	TCP/IP(WebDAV、HTTP)
	出力 フォーマット モノクロ2値: TIFF、DocuWorks文書*1、PDF*1 グレースケール: TIFF、JPEG*1、DocuWorks文書*1、PDF*1 フルカラー: TIFF、JPEG、DocuWorks文書*1、PDF*1、高圧縮DocuWorks文書*1、高圧縮PDF*1
対応OS	Windows 11(64ビット)、Windows 10(32ビット/64ビット)、 Windows Server 2025(64ビット)、Windows Server 2022(64ビット)、 Windows Server 2019(64ビット)、Windows Server 2016(64ビット)
	TWAINインターフェイス対応
対応プロ トコル	TCP/IP(SMB、FTP、SFTP)
	Windows 11(64ビット)、Windows 10(32ビット/64ビット)、 Windows Server 2025(64ビット)、Windows Server 2022(64ビット)、 Windows Server 2019(64ビット)、Windows Server 2016(64ビット)*4 mac OS 15**45 / 14**45 / 13**45 / 12**45 / 11**45
出力 フォーマット	モノクロ2値: TIFF、DocuWorks文書、PDF グレースケール/フルカラー: TIFF、JPEG、DocuWorks文書、PDF、高圧縮DocuWorks文書、 高圧縮PDF、Microsoft Word文書*6、Microsoft Excel文書*6
	対応プロトコル TCP/IP(SMTP)
メール送信	出力 フォーマット モノクロ2値: TIFF、DocuWorks文書、PDF グレースケール/フルカラー: TIFF、JPEG、DocuWorks文書、PDF、高圧縮DocuWorks文書、 高圧縮PDF、Microsoft Word文書*6、Microsoft Excel文書*6
	対応プロトコル TCP/IP(SMTP)

* Model-Pのみオプション。 *1: インターネットサービス取扱い。 *2: ネットワークスキャナーユーティリティ 3使用時 *3: 最新の対応OSにつ
いては当社公式サイトをご覧ください。 *4: SFTPは対応していません。 *5: FTPは対応していません。 *6: 本機能を利用するにはオプションのス
キャン機能拡張キットが必要です。本機能は、紙原稿をスキャンして保存後、変換されたテキストや画像などを適宜編集して再利用することを前提とした
機能機能です。紙原稿上の文字や表、図形、写真を100%再現することを保証するものではありません。

自動両面原稿送り装置C2-PC

項目	C7070	C6570	C5570	C4570
原稿送り装置の種類	1/1ス両面原稿送り装置			
原稿サイズ/用紙坪量	最大: A3、11×17" 最小: A6*1 38 ~ 200 g/m ² (両面時: 50 ~ 200 g/m ²)			
原稿積載枚数*2	250枚			
原稿読み 取り速度*3	コピー時 (A4ヨコ片面)	モノクロ:70枚/分 カラー:70枚/分	モノクロ:65枚/分 カラー:65枚/分	モノクロ:55枚/分 カラー:55枚/分
	スキャン時	モノクロ:135枚/分、カラー:135枚/分 (1/1ス両面読み取り時: モノクロ270ページ/分、カラー 270ページ/分) [当社標準原稿(A4)200 dpi、ボックスまで]		

*1: 非定形サイズの場合は、84×139.7 mm。 *2: 当社C紙。 *3: 原稿によって読み取り速度は異なります。

ファクス機能(オプション)

項目	内容
送信原稿サイズ	最大: A3、11×17"、長尺原稿可(最長600 mm)
記録紙サイズ	最大: A3、11×17" 最小: A5
電送時間	2秒*1
通信モード	ITU-T G3
標準	8×3.85 mm/mm、200×100 dpi
走査線	8×7.7 mm/mm、200×200 dpi
密度	超高画質(400 dpi) 16×15.4 mm/mm、400×400 dpi 超画質(600 dpi) 600×600 dpi
符号化方式	MH、MR、MMR、JBIG
通信速度	G3: 33.6/31.2/28.8/26.4/24.0/21.6/19.2/16.8/14.4/12.0/9.6/7.2/4.8/2.4 kbps
適用回線	G3・加入電話回線、PBX、ファクシミリ通信網(PSTN)、最大3ポート*2(G3・3ポート)

* Model-Pのみオプション。 *1: A4判700程度の原稿を標準画質(8×3.85 mm/mm)、高速モード(28.8 kbps以上: JBIG)送信時、画像情報のみの
電送時間で、通信の制御時間は含まれていません。なお、実際の通信時間は原稿の内容、相手機種、回線の状況により異なります。 *2: 接続可能な回線
数は最大3回線。ポートとは通信可能なチャネル数。

ダイレクトファクス機能(オプション)

項目	内容
送信原稿サイズ	A3、B4、A4
送信画質	ファクス機能の走査線密度に準ずる
通信速度	ファクス機能に準ずる
適用回線	ファクス機能に準ずる
対応OS*	ART EX ドライバ Windows 11(64ビット)、Windows 10(32ビット/64ビット)、 Windows Server 2025(64ビット)、Windows Server 2022(64ビット)、 Windows Server 2019(64ビット)、Windows Server 2016(64ビット) Mac OS X ドライバ macOS 15 / 14 / 13 / 12 / 11

※ Model-POのみオプション。 * 最新の対応OSについては当社公式サイトをご覧ください。

インターネットファクス機能(オプション)

項目	内容
送信原稿サイズ	A3、B4、A4
走査線密度	ファクス機能に準ずる
出力フォーマット	フォーマット:TIFF-FX、圧縮方式:MH、MMR、JBIG
プロファイル	TIFF-S、TIFF-F、TIFF-J
対応プロトコル	送信:SMTP 受信:SMTP、POP3
インターフェイス(標準)	Ethernet 1000BASE-T / 100BASE-TX / 10BASE-T

※ Model-POのみオプション。

IPファクス(SIP)機能(オプション)

項目	内容
送信原稿サイズ	ファクス機能に準ずる
走査線密度	ファクス機能に準ずる
対応プロトコル	SIP、JT-T.38
符号化方式	ファクス機能に準ずる
インターフェイス(標準)	Ethernet 1000BASE-T / 100BASE-TX / 10BASE-T

大容量給紙トレイB1(オプション)

項目	内容
用紙サイズ	A4ヨコ、レターヨコ、B5ヨコ
用紙坪量	55 ～ 216 g/m ²
給紙容量 ¹⁾ /給紙段数	2,470枚×1段
大きさ/質量	幅389×奥行610×高さ380 mm、29 kg
本体接続時の占有寸法 ^{*2}	C7070 / C6570:幅1,134×奥行790 mm C5570 / C4570:幅1,134×奥行790 mm(Model-PFS-C) 幅1,056×奥行720 mm(Model-PFS) C3570 / C3070 / C2570:幅1,032×奥行677 mm

※ Model-PFS-2TSには装着不可。 *1: 当社C²紙。 *2: 本体+大容量給紙トレイB1、手差しトレイを最大に伸ばし、自動両面原稿送り装置スローパーを開いた時。

大容量給紙トレイB2(オプション)

項目	内容
用紙サイズ	A4ヨコ、レターヨコ、B5ヨコ
用紙坪量	55 ～ 216 g/m ²
給紙容量 ¹⁾ /給紙段数	3,370枚×1段
大きさ/質量	幅476×奥行618×高さ433 mm、31 kg
本体接続時の占有寸法 ^{*2}	C7070 / C6570:幅1,177×奥行790 mm C5570 / C4570:幅1,177×奥行790 mm(Model-PFS-C) 幅1,099×奥行720 mm(Model-PFS) C3570 / C3070 / C2570:幅1,075×奥行677 mm

※ Model-PFS-2TSには装着不可。 *1: 当社C²紙。 *2: 本体+大容量給紙トレイB2、手差しトレイを最大に伸ばし、自動両面原稿送り装置スローパーを開いた時。

サイドトレイ(オプション)

項目	内容
用紙サイズ	基本機能/コピー機能に準ずる
用紙坪量	52 ～ 300 g/m ²
トレイ容量 ^{*1}	100枚
大きさ	幅327×奥行414×高さ179 mm
本体接続時の占有寸法 ^{*2}	C7070 / C6570:幅1,134×奥行790 mm C5570 / C4570:幅1,134×奥行790 mm(Model-PFS-C) 幅1,056×奥行720 mm(Model-PFS) C3570 / C3070 / C2570:幅1,032×奥行677 mm

*1: 当社C²紙。 *2: 本体+サイドトレイ、手差しトレイを最大に伸ばし、自動両面原稿送り装置スローパーを開いた時。

封筒/はがきトレイ(オプション)

項目	内容
用紙サイズ	長形3号 ^{*1} 、洋長形3号ヨコ、長形4号 ^{*1} 、角形2号 ^{*1} 、角形6号、角形20号、洋形2号ヨコ ^{*1} 、 洋形3号ヨコ、洋形4号ヨコ、ISO-C4、ISO-C5ヨコ、郵便はがき(日本郵便製) ^{*1} 、2L ^{*1} 非定形サイズ:90×98 mm ～ 241×372 mm
用紙坪量	封筒:75 ～ 90 g/m ² 、はがき(2L含む):106 ～ 220 g/m ²
給紙容量 ¹⁾ /給紙段数	50枚×1段
大きさ/質量	C7070 / C6570 / C5570 / C4570:幅620×奥行566×高さ88 mm、4 kg C3570 / C3070 / C2570:幅595×奥行577×高さ88 mm、4 kg
本体接続時の占有寸法 ^{*3}	基本機能/コピー機能の機械占有寸法に準じる

*1: 自動検知可能。郵便はがき(日本郵便製)の検知にはカスターエンジンピアによる設定が必要です。

*2: 当社指定紙。

*3: 標準トレイ1(C7070 / C6570 / C5570 / C4570)または標準トレイ2(C3570 / C3070 / C2570)と入れ替えて利用するため、本体仕様に準じる。

フィニッシャー A2(オプション)

項目	内容
トレイ形式	ソート(オフセット可 ¹⁾)/スタック(オフセット可 ¹⁾)
用紙サイズ	最大:A3、11×17" 最小:郵便はがき(日本郵便製)
用紙坪量 ^{*2}	52 ～ 256 g/m ²
トレイ容量 ^{*3}	[ステープル無しの場合]A4ヨコ:500枚、B4:250枚、A3以上:200枚、ミックススタック ^{*4} :250枚 [ステープルした場合] 30部またはA4ヨコ:500枚、B4:250枚、A3以上:200枚、ミックススタック ^{*4} :250枚
ステープル	ステープル用紙サイズ ^{*5} 最大:A3、11×17" 最小:B5ヨコ ステープル用紙坪量 52 ～ 256 g/m ² ステープル箇所 1カ所、2カ所
大きさ/質量	幅478×奥行469×高さ238 mm、12 kg
本体接続時の占有寸法 ^{*6}	C5570 / C4570:幅1,263×奥行790 mm(Model-PFS-C) 幅1,263×奥行720 mm(Model-PFS) C3570 / C3070 / C2570:幅1,263×奥行677 mm

※ C7070 / C6570には装着不可。 *1: 工場出荷時の初期値は、「オフセット抽出しない」に設定されています。お客様のご使用に合わせ変更が可能です。 *2: 52～55 g/m²は出力紙により正しく収容ができない場合があります。 *3: 当社C²紙。 *4: 小さいサイズの上ขนาดใหญ่サイズの用紙が積載された場合、大きいサイズがA3未満の場合は250枚、A3以上の場合は200枚になります。ステープルの有無や箇所/位置が混在した場合も同様です。 *5: 処理可能なステープル箇所は、用紙サイズにより異なります。 *6: 本体+フィニッシャー A2、延長トレイ引出し時、手差しトレイを最大に伸ばした時。

フィニッシャー B4/B5(オプション)

項目	フィニッシャー B4	フィニッシャー B5
トレイ形式	フィニジャートレイ	ソート(オフセット可 ¹⁾)/スタック(オフセット可 ¹⁾)
用紙サイズ ^{*3}	最大:A3、11×17" 最小:A5	
用紙坪量 ^{*4}	52 ～ 300 g/m ²	
トレイ容量 ^{*5}	[ステープル無しの場合]A4:2,000枚、B4以上:1,000枚、ミックススタック ^{*6} :300枚 [ステープルした場合]A4:100部または1,000枚 ^{*7} 、B4以上:75部または750枚 [中とじ/二つ折りの場合 ^{*8}] 50部または600枚 [二つ折りの場合 ^{*9}] 500枚	
最大ステープル枚数	50枚(90 g/m ² 以下)	針あり:50枚(90 g/m ² 以下) 針なし ^{*9+10} :10枚(80 g/m ² 以下)
ステープル	ステープル用紙サイズ ^{*11} 最大:A3、11×17" 最小:A5ヨコ ステープル用紙坪量 52 ～ 256 g/m ² ステープル箇所 1カ所、2カ所	針あり:52 ～ 256 g/m ² 針なし ^{*9+10} :64-105 g/m ²
パンチ数	2穴/4穴または2穴/3穴(US規格)	
パンチ ^{*12}	パンチ用紙サイズ ^{*13} 最大:A3、11×17" 最小:A5ヨコ 用紙坪量 52 ～ 220 g/m ²	
中とじ/二つ折り ^{*8}	最大枚数 中とじ:15枚、二つ折り:5枚 用紙サイズ 最大:A3、11×17" 最小:A4、レター 用紙坪量 中とじ:64 ～ 80 g/m ² ^{*14} 、二つ折り:64 ～ 105 g/m ²	
大きさ ^{*15}	幅592×奥行653×高さ1,041 mm 中とじユニット装着時:幅592×奥行673×高さ1,076 mm	
質量 ^{*16}	26 kg パンチユニット+2 kg、中とじユニット+10 kg	28 kg パンチユニット+2 kg、中とじユニット+10 kg
本体接続時の占有寸法 ^{*17}	C7070 / C6570:幅1,642×奥行790 mm C5570 / C4570:幅1,642×奥行790 mm(Model-PFS-C) 幅1,642×奥行720 mm(Model-PFS) C3570 / C3070 / C2570:幅1,642×奥行678 mm	

※ Model-PFS-2TSには装着不可。※フィニッシャー B4のステープルは「針あり」のみです。針なしステープル機能の追加はできません。※フィニッシャー B5のステープルは「針あり」針なしのどちらも可能です。 *1: 工場出荷時の初期値は、「オフセット抽出しない」に設定されています。お客様のご使用に合わせ変更が可能です。 *2: 用紙坪量257 g/m²以上、および用紙幅210 mm未満は、オフセットせずに排出されます。 *3: A3、11×17"および大きいサイズ、A5より小さいサイズはセンター部に抽出されます。 *4: 52-55 g/m²、257 g/m²以上は、出力紙により正しく収容ができない場合があります。 *5: 当社C²紙。 *6: 小さいサイズの上、大きいサイズの用紙が積載された場合。 *7: カ所折りの場合は、75部または750枚になります。 *8: 中とじ二つ折り機能はオプションのフィニッシャー B中とじユニットが必要です。折れたみやすいように折畳むことができます。中とじ二つ折りを指定した出力の後には、トレイから用紙を取り除かないと、次のジョブは出力されない場合があります。また、小さいサイズの上、中とじ二つ折りを指定した出力の場合も、トレイより用紙を取り除かないと排出されない場合があります。 *9: 針なしステープルは、フィニッシャー B5で利用可能。 *10: 針なしステープルは、針ありステープルと同等のとじ力はありません。用紙、気温や湿度、ゆくり方によって、とじ部分がはがれやすくなる場合があります。 *11: 処理可能なステープル箇所は、用紙サイズにより異なります。 *12: パンチ機能はオプションのフィニッシャー B/パンチユニット2/4穴またはフィニッシャー B/パンチユニット2/3穴(US規格)が必要です。 *13: 処理可能なパンチ穴数は、用紙サイズにより異なります。 *14: 中とじの表紙は最大220 g/m²(厚紙2)まで選択可能です。 *15: 本体内に収まる接続部を除く。 *16: Apeos C3570 / C3070 / C2570装着時には、カバー分+0.5 kg。 *17: 中とじユニット装着時と同じ、本体+フィニッシャー B4 / B5、延長トレイ引出し時、手差しトレイを最大に伸ばした時。

フィニッシャー C4/C5、中とじフィニッシャー C4/C5(オプション)

項目	フィニッシャー C4/C5	中とじフィニッシャー C4/C5
トレイ形式	ソート(オフセット可)/スタック(オフセット可)	ソート(オフセット可)/スタック(オフセット可)
用紙	最大:12×19"(305×483 mm)、A3	最小:郵便はがき(日本郵便製)
サイズ	最大:12×19"(305×483 mm)、A3	最小:A5ヨコ
用紙坪量	最大:12×19"(305×483 mm)、A3	最小:A5ヨコ
排出トレイ	52 ～ 300 g/m ² ^{*1}	
フィニジャートレイ	52 ～ 300 g/m ² ^{*1}	
排出トレイ	500枚(A4)	
トレイ容量 ^{*2}	[ステープル無しの場合] A4:3,000枚、B4以上:1,500枚、A5ヨコ:1,000枚 ミックススタック ^{*3} :300枚 [ステープルした場合] A4:200部または3,000枚、B4以上:100部または1,500枚、A5ヨコ:100部または1,000枚、ミックススタック ^{*3} :70部または200枚	[ステープル無しの場合] A4:1,500枚、B4以上:1,500枚、A5ヨコ:1,000枚 ミックススタック ^{*3} :300枚 [ステープルした場合] A4:200部または1,500枚、B4以上:100部または1,500枚、A5ヨコ:100部または1,000枚、ミックススタック ^{*3} :70部または200枚
製本トレイ	－	20部 ^{*4}
最大ステープル枚数	針あり:50枚(90 g/m ² 以下) ^{*5} 、針なし ^{*6+7} :10枚(80 g/m ² 以下)	
ステープル	ステープル用紙サイズ ^{*8} 最大:A3、11×17" 最小:A5ヨコ ステープル用紙坪量 針あり:52 ～ 300 g/m ² 、針なし ^{*6+7} :64 ～ 105 g/m ² ステープル箇所 1カ所、2カ所	
パンチ数	2穴/4穴、または2穴/3穴(US規格)	
パンチ ^{*9}	パンチ用紙サイズ ^{*10} 最大:A3、11×17" 最小:A5ヨコ 用紙坪量 52 ～ 220 g/m ²	
最大枚数 ^{*11}	－	中とじ:20枚(90 g/m ² 以下)、二つ折り:5枚(90 g/m ² 以下)
中とじ/二つ折り	用紙サイズ 最大:SRA3(320×450 mm)、12×18"(305×457 mm)、A3 最小:B5 用紙坪量 ^{*12} 中とじ:60 ～ 300 g/m ² 、二つ折り:60 ～ 300 g/m ²	
大きさ ^{*13}	幅644×奥行692×高さ1,054 mm 紙折りユニットCD3装着時:幅883×奥行692×高さ1,054 mm	幅649×奥行692×高さ1,054 mm 紙折りユニットCD3装着時:幅888×奥行692×高さ1,054 mm
質量 ^{*14}	フィニッシャー C4(パンチ機能なし):41 kg フィニッシャー C4(パンチ機能あり):44 kg フィニッシャー C5(パンチ機能あり):49 kg 紙折りユニットCD3:+52 kg	中とじフィニッシャー C4(パンチ機能なし):54 kg 中とじフィニッシャー C4(パンチ機能あり):57 kg 中とじフィニッシャー C5(パンチ機能あり):61 kg 紙折りユニットCD3:+52 kg
本体接続時の占有寸法 ^{*15}	C7070 / C6570、C5570 / C4570(Model-PFS-C) 幅1,700×奥行790 mm 紙折りユニットCD3装着時:幅1,938×奥行790 mm C3570 / C3070 / C2570、C5570 / C4570 (Model-PFS) 幅1,700×奥行720 mm 紙折りユニットCD3装着時:幅1,938×奥行720 mm	C7070 / C6570、C5570 / C4570(Model-PFS-C) 幅1,704×奥行790 mm 紙折りユニットCD3装着時:幅1,943×奥行790 mm C3570 / C3070 / C2570、C5570 / C4570 (Model-PFS) 幅1,704×奥行720 mm 紙折りユニットCD3装着時:幅1,943×奥行720 mm

※ Model-PFS-2TSには装着不可。※フィニッシャー C4および中とじフィニッシャー C4のステープルは「針あり」のみです。針なしステープル機能の追加はできません。※フィニッシャー C5および中とじフィニッシャー C5のステープルは「針あり」針なしのどちらも可能です。 *1: 52～55 g/m²は、出力紙により正しく収容ができない場合があります。 *2: 当社C²紙。 *3: 小さいサイズの上、大きいサイズの用紙が積載された場合。 *4: 同じサイズの用紙での出力時。 *5: オプションのフィニッシャー C5がステープルユニットを装着すると最大55枚まで可能です。ただし、用紙の種類によっては用紙がずれたり、正しくステープルされない場合があります。 *6: フィニッシャー C4/中とじフィニッシャー C4は、パンチ機能ありとパンチ機能なしのフィニッシャーを用意しています。パンチのみの機能追加はできません。フィニッシャー C5/中とじフィニッシャー C5は、パンチ機能を標準装備しています。 *7: 針なしステープルは、針ありステープルと同等のとじ力はありません。用紙、気温や湿度、ゆくり方によって、とじ部分がはがれやすくなる場合があります。 *8: 処理可能なステープル箇所は、用紙サイズにより異なります。 *9: パンチ機能あり/なしのフィニッシャーをそれぞれ用意しています。 *10: 処理可能なパンチ穴数は、用紙サイズにより異なります。 *11: 利用する用紙坪量により枚数は変わります。用紙サイズや用紙種類によっては冊子が開いてしまう場合があります。 *12: コピーにてご使用時には設定できる用紙坪量に制限があります。 *13: 延長トレイ引出し時。 *14: 本体接続時の専用ユニット含む。Apeos C3570 / C3070 / C2570装着時には、カバー分+1 kg。 *15: 本体+フィニッシャー C4 / C5または中とじフィニッシャー C4 / C5、延長トレイ引出し時、手差しトレイを最大に伸ばした時。

紙折りユニットCD3(オプション)

項目	内容
Z折り	用紙サイズ A3、11×17"、B4 用紙坪量 60 ～ 90 g/m ²
三つ折り	用紙サイズ A4、レター 用紙坪量 60 ～ 90 g/m ² トレイ容量 ^{*1} 40枚
電源 ^{*2} /最大消費電力	AC100 V±10 %、1.0 A、50/60 Hz共用、100 W
大きさ/質量	幅232×奥行588×高さ991 mm、52 kg

※フィニッシャー C4 / C5、中とじフィニッシャー C4 / C5用オプション。 *1: 当社C²紙。 *2: 紙折りユニットCD3装着時は、本体とは別に電源が必要になります。

1. 万一本体のストレージに不具合が発生した場合、受信したデータ蓄積されたデータ設定登録されたデータ等が消失することがあります。データの消失による損害については、弊社は一切その責任を負いませんので、あらかじめご了承ください。
2. 補修用性能部品品の最低保有期間、機械本体製造中止後7年間です。

基本機能も充実

コピー

- カラーモード
- 用紙選択
- 倍率
- ちょっと小さめ
- 両面
- まとめて1枚 (2枚/4枚/8枚 →1枚)
- 仕分け (ソート/スタック)
- 単色/2色コピー
- IDカードコピー
- ミックスサイズ原稿送り
- 原稿サイズ
- 地色除去/コントラスト
- ページ連写
- わく消し
- コピー位置/とじしろ
- 鏡像/ネガポジ反転
- 自動画像回転
- 製本
- まとめて1枚×製本
- ブック両面
- 表紙付け
- ポスター
- 画像線り返し
- ダブルコピー
- アノテーション
- 複製管理
- 結合ジョブ
- サンプルコピー
- 抽出/削除
- ステープル/針なしステープル/パンチ/紙折り/中とじ (オプション)

プリント

- ART EX
- Adobe® PostScript® 3™ (オプション)
- Multi-model Print Driver 2
- Universal Print (Microsoft)
- セキュリティープリント
- サンプルプリント
- 時刻指定プリント
- ボックス保存プリント
- フォーム登録
- まとめて1枚
- 製本
- まとめて1枚×製本
- ポスター
- 表紙/合紙付け
- 長尺印刷
- 封筒印刷
- プライベートプリント
- 認証プリント
- USBメモリープリント (オプション)
- ステープル/針なしステープル/パンチ/紙折り/中とじ (オプション)
- サーバレスオンデマンドプリント (オプション)

ファクス(オプション)

- G3×最大3回線 (オプション)
- インターネットファクス
- SIPファクス (オプション)
- ダイレクトファクス送信
- アドレス帳 (最大5,000件)
- 同報送信/グループ送信
- リダイヤル/未送信文書の再送
- 自動回転送信
- プレビュー
- 両面原稿送り
- 送信画質/濃度
- 原稿の画質
- ミックスサイズ原稿送り
- 発信元記録
- 優先通信/時刻指定
- 送信シート
- 親展通信
- モニターレポート
- 通信管理レポート
- 宛先再入力
- 迷惑ファクス防止
- ダイレクトファクス禁止
- ペーパーレスファクス受信
- 簡易イメージログ対応
- ペーパーレスファクス仕分け(オプション)

スキャン(オプション)

- ボックス保存 (TWAIN®ドライバー /ウェブブラウザ)
- SMB / FTP / SFTP送信
- メール送信
- URL送信
- USBメモリー保存 (オプション)
- メール送信/SMB送信等、同時送信
- スキャンオート
- プレビュー
- カラーモード
- 両面原稿送り
- ミックスサイズ原稿送り
- TIFF/JPEG/PDF^{*1} / DocuWorks^{*2}文書形式
- Microsoft Excel / Word形式 (オプション)
- 1ページずつ分割
- 文字認識 (OCR) (オプション)
- 高圧縮 (高速) (オプション)
- 地色除去
- 裏写り防止
- 自動正立
- スキュー補正
- 白紙除去
- ページ連写
- ジョブフロー
- 業務別らくらくスキャン Pro / 業務別らくらくスキャン Light (オプション)
- 証券スキャン (オプション)

* 1: 高圧縮/少数色で圧縮/文字認識 (OCR) /セキュリティ/署名/Web表示用に最適化
* 2: 高圧縮/少数色で圧縮/文字認識 (OCR) /セキュリティ/署名

その他

- 本体認証
- 外部認証 (オプション)
- Microsoft Entra ID*連携認証 (オプション)
- ICカードを利用した認証 (オプション)
- サーバレス認証 (オプション)
- セカンダリーイーサネット (オプション)
- Wi-Fi対応 (オプション)
- データ暗号化
- データ上書き消去 (オプション)
- ペーパーセキュリティ (オプション)
- イメージログ管理(オプション)
- 管理者からのお知らせ表示
- ジョブ履歴配信

* 旧称 Azure Active Directory

※ モデルにより、さらにオプションが必要な場合があります。

fujifilm.com/fb


FUJIFILM

富士フイルム ビジネス イノベーション株式会社
〒107-0052 東京都港区赤坂9-7-3

お問い合わせは
0120-27-4100

受付時間: 土、日、祝日および当社指定休業日を除く9時～12時、13時～17時。フリーダイヤルは、海外からはご利用いただけません。また、一部のIP電話からはつながらない場合があります。※お話の内容を正確に把握するため、また後に対応状況を確認するため、通話を録音させていただくことがあります。

●本商品は、環境負荷の低減に役立つ物品・役務の推進・普及を目指して施行された「グリーン購入法」のコピー機に対する「判断基準」に適合しています。●富士フイルムビジネスイノベーションは環境保全の重要性を認識し、リサイクルの推進に積極的に取り組んでおります。●当社は、国際エネルギー省プログラムに参加事業者として、本製品が国際エネルギー省プログラムの対象製品に関する基準を満たしていると判断します。●本商品はエコマート認定商品です。●一般財団法人VCCI協会の基準に基づくクラスB情報技術装置です。●FUJIFILM、FUJIFILMロゴ、およびFUJIFILM iWproは富士フイルム株式会社の登録商標または商標です。●Apeos、Smart Welcom Eyes、DocuWorks、Working Folder、Cloud Service Hubは、富士フイルムビジネスイノベーション株式会社の登録商標または商標です。●Microsoft、Windows、Windows Server、Azure、Microsoft Entra、Active Directory、Microsoft Edge、Excel、OneDrive、PowerPoint、SharePointおよびMicrosoft Teamsは、米国マイクロソフトコーポレーションの米国および、その他の国における登録商標です。●Apple、AirPrint、ロゴ、AirPrint、Mac、macOS、OS Xは、米国およびその他の国で登録されたApple Inc.の商標です。●Adobe、Adobeロゴ、PostScript、PostScriptロゴは、米国ならびに他の国におけるAdobeの登録商標または商標です。●Android、Google、Googleドライブ、Google Playは、Google LLCの商標または登録商標です。●Mopriaは、Mopria Allianceの登録商標です。●QRコードは、株式会社デンソーウェーブの登録商標です。●その他の社名、または商品名等は、それぞれ各社の商標、または登録商標です。なお、本文中では必ずしも商標表示 (®、TM) を付記していません。●記載内容及び商品の仕様、外観等は改良のため、予告なく変更する場合があります。また、商品の色調はフィルム、印刷インクの性質上、実際の色とは異なっている場合がありますので、あらかじめご了承ください。

 注意	〈安全にお使いいただくために〉 ●ご使用前に取扱説明書をよくお読みの上、正しくお使いください。 ●表示された正しい電源、電圧でお使いください。 ●アース接続を確実に行ってください。故障や漏電の場合、感電する恐れがあります。
安全上のご注意	

〈複製禁止事項〉 法律で複製を禁止されているものは次のとおりですので、ご注意ください。●国内外の紙幣、貨幣、政府発行の有価証券・国債証券・地方債証券。●未使用の郵便切手、郵便はがき (日本郵便製) など。●法律等で規定されている証拠類。●著作権の目的となっている著作物 (書籍、音楽、絵画、版画、地図、映画、写真など) は個人的または家庭内その他、これに準ずる限られた範囲内で使用するために複製する以外は禁じられています。

この商品に対するお問い合わせは、下記の営業担当へ…

この印刷物は環境に配慮した用紙を使用しています。この印刷物の内容は2025年10月現在のものです。 DGE-1401 2104-10

