



コンパクトながらも力強いクリエイティブの原動力

Revoria Press SC285S / SC285

 **Revoria Press™**



Next Gen Technology. Next Level CMYK+ Inspiration.

省スペース設計で実現する"CMYK+ Inspiration"は、新たな印刷の可能性を切り拓きます。

豊富な機能と優れた操作性で無限のアイデアが目の前に広がります。



コンパクトな筐体はそのままに、さらなる印刷品質向上と「CMYK+ 特殊トナー」を実現しました。ハイエンドモデルで使用される Super EA-Eco トナー搭載による CMYK 高画質、メタリックカラーの圧倒的な光輝感を体験できます。さらに充実した機能は、誰でも、手軽に、新たな印刷表現を手に入れることができます。



印刷の可能性が広がることで、創造性や提案力が高まります。さまざまなニーズを形にする用紙対応力と後加工、手軽な操作性は、アイデアを具現化し、ビジネスチャンスを確実なものにします。



高い生産性とプロフェッショナルなお客様のビジネスを強力な高品質・高生産性を実現。ビジネス用途に応じた最



シヨナルな印字品質が、
にサポートします。
するプリントサーバーは、
適な選択が可能です。



自動化による安定した印刷品質と業務の効率化は、ビ
ジネスに革新をもたらします。
高い専門性や特定のスキルが必要だった負荷の高い業
務を機械が行うことで、ビジネスの持続可能な成長を
後押しします。



印刷物の制作に加え、オフィス業務に役立つ各種コ
ピー、スキャン機能を兼ね備え、ビジネスの質と効率
化を図ります。

創造性を解き放ち、新たな価値を生み出す

CMYK+特殊トナーのプリントエンジン

特殊トナーはゴールド、シルバー、ホワイト、クリア、ピンク、カスタムレッド、テクスチャード紙トナーを用意。CMYKに加えて特殊トナーを上刷りで1種類使用可能です。独自の特許技術により、生産性、画質、用紙汎用性など基本性能の向上と、プリントエンジンの大幅な小型化の両立に成功、オフィスサイズの筐体にCMYK+特殊トナーの搭載を実現しました。



シルバーやゴールドとCMYKの組み合わせによるメタリックカラーは、当社独自技術により圧倒的な光輝感を再現します。



ピンクトナーを使用することで、色域が拡大し、RGBや特色などCMYKでは再現できない赤・オレンジ・紫などの鮮やかな色彩を再現できます。



クリアトナー単体やCMYKに上刷りで使用することで、質感、光沢感が生まれ、高級感などを演出できます。

特殊トナーを使いこなすための充実のサポート機能

- 原稿を「CMYK+ピンク」の5色に自動分版して印刷可能。画像を明るくし、肌の質感など滑らかに美しく仕上げます。
- プレビュー機能は特殊色やメタリック表現も確認できるので、テスト印刷レスで確認が可能です。
- 特殊トナーはオペレーターが手軽に色交換可能。フレキシブルに扱うことができ、短納期化や工数削減につながります。



CMYK高画質を実現する独自技術

Super EA*・Ecoトナー(CMYK)

- ハイエンドモデルに使用されている高画質Super EA・Ecoトナーを本モデルに採用。
- トナーの大きさを業界最小クラスまで小さくし、トナー形状を揃えることに成功。画質のざらつき感が改善され、細かな文字や細線がくっきりと印字できます。
- ハーフトーン（中間調）などの階調表現はよりスムーズに美しく再現可能。青空や肌などをよりなめらかに表現します。

*EA : Emulsion Aggregation 乳化凝集。

2,400×2,400 dpiのLEDプリントヘッド

当社独自技術により、LEDプリントヘッドにおいて2,400×2,400 dpiの高解像度出力を実現。小型で高画質な特長を持つLEDプリントヘッドが、線や像をシャープに描き、高精細プリントを可能にします。



PRINT. FLEX.

これまで以上の印刷の可能性

信頼の技術力によって多様な用紙や後加工を実現、提案力に貢献します。
用紙サイズは、最小90×146 mmから330×660 mmの用紙まで幅広いサイズをサポート。
さらにオプションで330×1,300 mmの長尺印刷（片面）にも対応します。
薄紙は52 g/m²から厚紙は400 g/m²まで使用可能です。

最小用紙幅90 mmの長形4号封筒の印刷。▼

パッケージ用厚紙やラベルへの印刷。

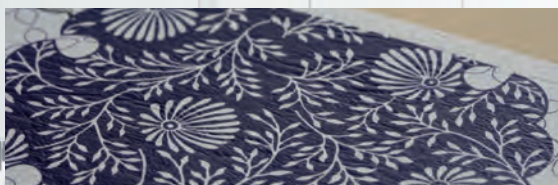
メタリックで表現したカラー冊子。▶

◀ 耐水紙を用いたメニュー表。

用紙対応力を支える技術

質感のある用紙にもきれいに印刷

エンボス紙、レザック紙などの凹凸があって印刷が難しい用紙も、中間転写ベルトが高品質なプリントを実現します。



静電気を取り除き安定した用紙走行*

帯電しやすい用紙の静電気を確実に取り除くことで、安定的な用紙走行を可能にし、さらには大量の静電気からオペレーターを守ります。

* スタティックエリミネーター D1

さまざまな用紙を確実に給紙*

紙粉の多い用紙、凹凸用紙、用紙同士が密着しやすいコート紙など、当社独自技術のシャトルヘッドを搭載したエアークッション給紙トレイが確実に給紙します。

* エアークッション給紙トレイ

▲ 330×1,300 mmの長尺用紙にも対応。

生産性と印刷品質を両立

トップスピード85ページ/分の高生産性

トップスピード 85 ページ / 分の高速印刷を実現します。コート紙 / 非コート紙が混在したミックスジョブも待機時間はほとんどありません。また A3 も 47 ページ / 分という高い生産性を発揮します。

高画質・高生産性を支えるプリントサーバー

1,200×1,200 dpi のRIP処理でオリジナル画像の品質を鮮やかに再現します。非常に細い文字や細線であっても、1,200 dpi を維持したまま文字や細線の再現が可能です。高精度な3Dキャリブレーションとフィードバック機能で、安定した色再現性を支援します。また異なるサイズのデータを好きな位置に面付できます。長尺用紙を効率的に使用し、無駄紙を抑制できます。

サスティナブルな成長を支援する

AI補正

AI (人工知能) が写真1点1点のシーンを自動的に判別。暗すぎ・明るすぎ、逆光、人物 / 青空の色味など、写真に適した画像補正を行い、美しく印刷します。

検査装置*

印刷中に、印刷物とRIP画像を比較し異常を検知します。負担が大きい印刷不調のチェック作業をスピーディーに行い、時間と労力を大幅に軽減します。

・オプション



画像検査 : 点、汚れ、プリント抜け、用紙折れを検査

バーコード/OCR : 文字やバーコードの読み取り、ページ間での連続性、表裏の文字・番号の一致を検査

印刷中にリアルタイム検知と補正*



印刷中に色変動や表裏ズレを自動で検知し、補正を行います。補正は印刷中継続して行い、プリントスピードが減速することはありません。高い専門性や特定のスキルに依存することなく、通常の印刷作業の中でリアルタイムに補正作業を行うことができます。

・スマートモニタリングゲート D1

紙原稿のスキャンで簡単色合わせ

過去の印刷物や他機種で出力した印刷物を増刷する時、見本となる印刷物をスキャンするだけで色合わせができます。

印刷条件が分からなくても紙原稿から色合わせができ、オペレーターが面倒なプロファイルを作成する手間もありません。

1台2役、制作にもオフィスワークにも

オフィスで求められる機能を豊富に搭載

自動両面原稿送り装置

	原稿読み取り速度
スキャン時 *1	135 ページ / 分 (カラー / モノクロ) 1 パス両面読み取り時: 270 ページ / 分 (カラー / モノクロ)
コピー時 *2	90 ページ / 分 (カラー / モノクロ)、A4

*1 当社標準原稿(A4)、200 dpi、ボックス保存まで。

*2 コピー機能の出力速度は最大85ページ/分 (A4)。

サーバーレスオンデマンドプリント*

出力先に選んだプリンターが使用中でも、ネットワーク連携している別のプリンターで、自分のプリントジョブをプリント出力できます。

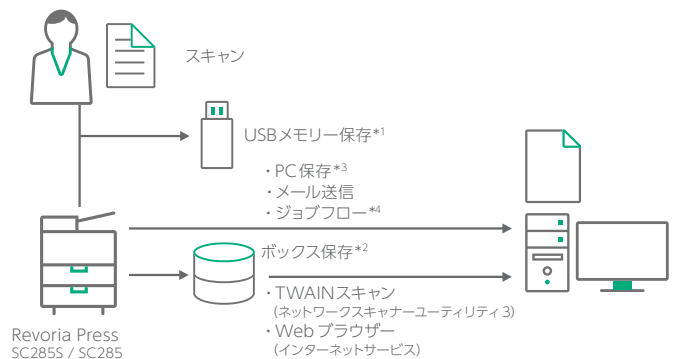


・オプションのサーバーレスオンデマンドプリントキットおよびICカードリーダー-B(外付け型)またはICカードリーダー-D(外付け型)が必要です。プリンタードライバーはMulti-model Print Driver 2を使用します。

本体内蔵のプリント機能

Windows と親和性の高い当社独自のページ記述言語ART EXや、ほか複数のページ記述言語に対応しています。

さまざまなスキャン機能



*1 オプションのUSB増設キットとUSBメモリーキットが必要です。

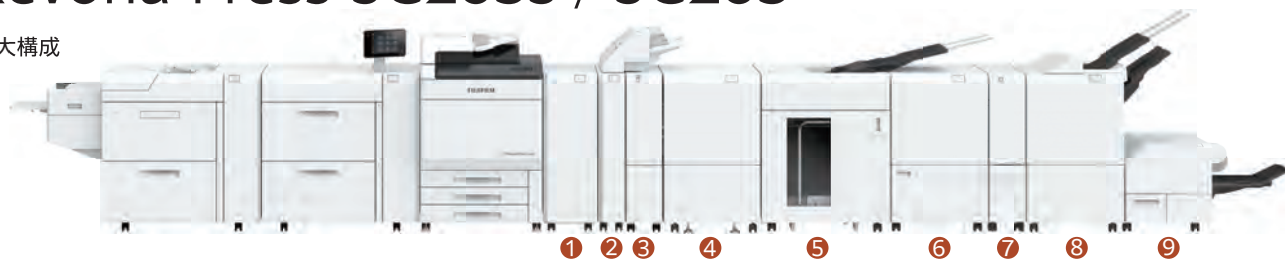
*2 プリンター本体内のボックスにスキャンファイルを保存します。PCへの取り込みは、Webブラウザや、ネットワークスキャナーユーティリティ3に付属する親展ボックスビューワー3やTWAIN対応アプリを利用します。

*3 スキャンファイルをFTP転送またはSMBで、PCのフォルダーへ保存します。

*4 スキャンファイルを定型の配信先に送付します。あらかじめ配信先などを設定したジョブフローの作成が必要です。

Revoria Press SC285S / SC285

最大構成



ニーズに応じて柔軟にシステムを構成

最大構成時 幅8,036×奥行858×高さ1,252mm*

* 高さに延長キットおよび長尺用延長キットは含みません。

給紙オプション



大容量給紙トレイC3-DS
+長尺用手差しトレイ

エアアシスト 重送検知

2,100枚×2トレイ+250枚、
最大A3、330×660 mm



大容量給紙トレイC3-DS
+重連用大容量給紙トレイC1-DS
+長尺用手差しトレイ

エアアシスト 重送検知

2,100枚×4トレイ+250枚、
最大A3、330×660 mm



エアサクシオン
給紙トレイC1-DS*1

エアサクシオン 重送検知

2,200枚×2トレイ+250枚、
最大A3、330×660 mm



重連用エアサクシオン
給紙トレイC1-DS*1

エアサクシオン 重送検知

2,200枚×4トレイ+250枚、
最大A3、330×660 mm



エアサクシオン
給紙トレイC1-DSXL*1

エアサクシオン 重送検知

長尺用紙給紙

900枚+2,200枚+250枚
最大A3、330×1,300 mm(上段トレイ)



重連用エアサクシオン
給紙トレイC1-DSXL*1

エアサクシオン 重送検知

長尺用紙給紙

900枚+2,200枚×3トレイ+250枚
最大A3、330×1,300 mm(左上段トレイ)



大容量給紙
トレイB1*2

A4サイズ

2,100枚×1トレイ
最大A4



大容量給紙トレイB1-S
+長尺用手差しトレイ

エアアシスト 重送検知

キャビネット

2,100枚×1トレイ+250枚、
最大A3、330×660 mm

排紙オプション

① インターフェイス デカラー D1

リアルタイムカール補正

② インターポーザー D1

表紙/合紙挿入

③ スタティック エリミネーターD1

静電気除去

④ スマートモニタリングゲートD1

印刷ページのスキャン

⑤ 大容量スタッカーA1

5,000枚スタック

スタッカーカート

長尺用紙排出*3

トランスポートモジュール付き 大容量スタッカーA1

他社後処理機との接続

5,000枚スタック

スタッカーカート

長尺用紙排出*3

⑥ 天地トリマークリーサー D2

天地断裁

筋入れ

⑦ 紙折りユニットCD2

Z折り

三つ折り

⑧ 中とじフィニッシャー D6

ソート/スタック

ステープル

パンチ*3

二つ折り

中とじ

長尺用紙排出*3

フィニッシャー D6

ソート/スタック

ステープル

パンチ*3

長尺用紙排出*3

⑨ 小口トリマフォーマー D1

小口断裁

角背仕上げ

紙折りユニットCD3

Z折り

三つ折り

フィニッシャーC5/ 中とじフィニッシャーC5

ソート/スタック

ステープル(針なしステープル)

パンチ

中とじ/二つ折り*4

オフセットキャッチトレイ

オフセットスタック

ロングキャッチトレイ

長尺用紙排出

後加工例



表紙/合紙
挿入



パンチ



針なし
ステープル



ステープル



中とじ



二つ折り



Z折り



三つ折り



筋入れ*1



小口断裁



天地断裁



三方断裁*2



角背
仕上げ

*1 山折り/谷折り、最大5本の筋入れが可能。 *2 天地断裁と小口断裁で、三方断裁を行います。

プリントサーバー



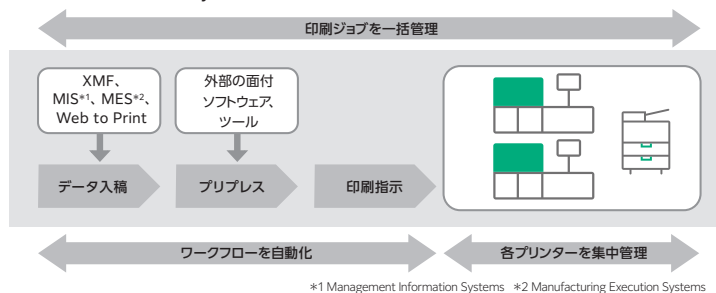
Revoria Flow
SC21

ワークフロー自動化とデジタル印刷工程の効率化

データ入稿から印刷までのワークフローを自動化し、作業の省力化、人為ミスを削減します。また多品種・小ロット、短納期の案件にも柔軟スピーディーに対応します。デジタル印刷をサポートする力強い業務パートナーです。

- 印刷ジョブを一括管理
- ワークフローを自動化
- 各プリンターを集中管理
- 他システムとの連携

Revoria XMF PressReadyの全体イメージ



Revoria XMF PressReady Lite

Revoria XMF PressReady Liteは、プリンター1台に対してRevoria XMF PressReadyの基本機能を提供するライト版です。Revoria Flowプリントサーバー上で動作するため、専用のPressReadyサーバーを導入せずにご利用いただけます。

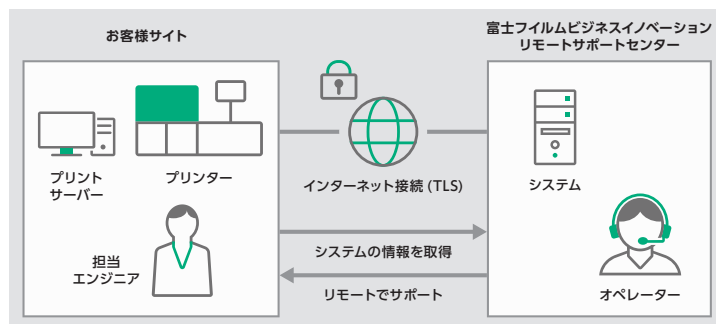
信頼のサポート体制

プロダクションリモートサービス

システムの状態をリモートサポートセンターから診断し、トラブルの発生抑止と修理の迅速化によりダウンタイムを低減するサービスです。

- * TLSによって通信のセキュリティを確保。
- * 当サービスはお申し込みが必要です。詳細は当社担当営業へお問い合わせください。

- システム利用状況にもとづく予防保全
- トラブルのリモート解析と早期解決
- プリントサーバーの操作支援
- お客様専用ホームページから修理点検依頼および修理点検履歴を表示



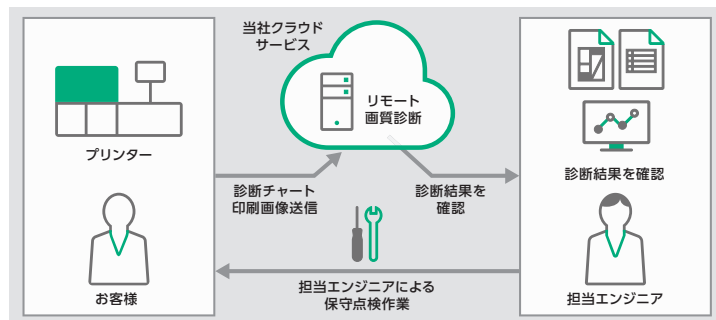
プリントサーバーのリモートサービス

プリントサーバーのソフトウェアパッチを自動的にダウンロード、稼働ログの定期取得、トラブルログなどのデータ送信機能により、トラブルの発生を抑止するとともに、修理の迅速化を実現し、ダウンタイムの低減を図ります。

リモート画質診断

お客様機械の出力画像品質をリモートから診断することで安定稼働に貢献します。

1. 事前のリモート診断によって、必要な部品と最適な修復方法を準備して訪問することで、業務への影響を最小限に抑えます。
2. 診断結果と保守実績を時系列に蓄積・評価することで、最適なタイミングで保守作業を実施し、画質の安定化に貢献します。



FUJIFILM

富士フイルム ビジネス イノベーション株式会社
〒107-0052 東京都港区赤坂9-7-3

fujifilm.com/fb

お問い合わせは

0120-27-4100

受付時間：土、日、祝日および当社指定休業日を除く9時～12時、13時～17時。フリーダイヤルは、海外からはご利用いただけません。また、一部のIP電話からはつながらない場合があります。※お話の内容を正確に把握するため、また後に対応状況を確認するため、通話を録音させていただくことがあります。



安全上のご注意

〈安全にお使いいただくために〉

- ご使用前に取扱説明書をよくお読みの上、正しくお使いください。
- 表示された正しい電源、電圧でお使いください。
- アース接続を確実に行ってください。故障や漏電の場合、感電する恐れがあります。

〈複製禁止事項〉 法律で複製を禁止されているものは次のとおりです。● 国内外の紙幣、貨幣、政府発行の有価証券・国債証券・地方債証券、● 未使用の郵便切手、郵便はがき（日本郵便製）など、● 法律等で規定されている証紙類、● 著作権の目的となっている著作物（書籍、音楽、絵画、版画、地図、映画、図画、写真など）は個人的または家庭内その他、これに準ずる限られた範囲内で使用するために複製する以外は禁じられています。

この商品に対するお問い合わせは、下記の営業担当へ…

● Revoria Press SC2855 / SC285は、環境負荷の低減に役立つ物品・役務の推進・普及を目指して施行された「グリーン購入法」のコピー機等に対する「判断の基準」に適合しています。● 富士フイルムビジネスインノベーションは環境保全の重要性を認識し、リサイクルの推進に積極的に取り組んでおります。● 当社は、国際エネルギー効率化プログラムの参加事業者として、本製品が国際エネルギー効率化プログラムの対象製品に関する基準を満たしているとして判断します。● 記載内容及び商品の仕様、外観等は改良のため、予告なく変更する場合があります。また、商品の色調はフィルム、印刷インクの性質上、実際の色とは異なって見える場合がありますので、あらかじめご了承ください。● FUJIFILM、およびFUJIFILMロゴは富士フイルム株式会社の登録商標または商標です。● Revoria、Revoriaロゴ、Revoria PressおよびRevoria Flowは、富士フイルムビジネスインノベーション株式会社の登録商標または商標です。● Microsoft、Windows、Windows Serverは、米国マイクロソフトコーポレーションの米国および、その他の国における登録商標です。● Adobe、Adobeロゴ、PostScript、PostScriptロゴ、Adobe PDF、Adobe PDF Print Engineは、米国ならびに他の国におけるAdobeの登録商標または商標です。● G7はIdeallianceの登録商標です。● IdeallianceはPRINTING United Allianceの登録商標です。● PANTONE およびその他のPantone 商標は、米国およびその他の国におけるPantone LLC の商標または登録商標です。● その他の社名、または商品名等は、それぞれ各社の商標、または登録商標です。

Revoria Press™ SC285S/SC285

推奨オプション構成

FUJIFILM
Value from Innovation

プリンター本体 : Revoria Press SC285S / SC285
プリントサーバー : Revoria Flow SC21

構成1 最小の設置スペースでRevoria Pressシリーズの新機能が使えるシンプルな構成



* 長尺用手差しトレイをご使用されない場合。
(ご使用される場合は 1,720mmです)

給紙オプション

- ・長尺用手差しトレイ
- ・カラー操作パネル取り付けキット1

排紙オプション

- ・オフセットキャッチトレイ
- ・キャッチトレイファンキット

構成2 大容量給紙トレイを使い、中綴じ/針なしステープルの成果物が作成可能な構成

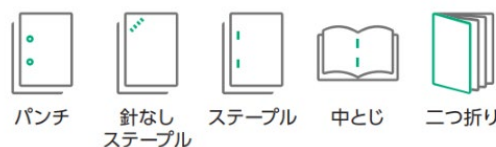


給紙オプション

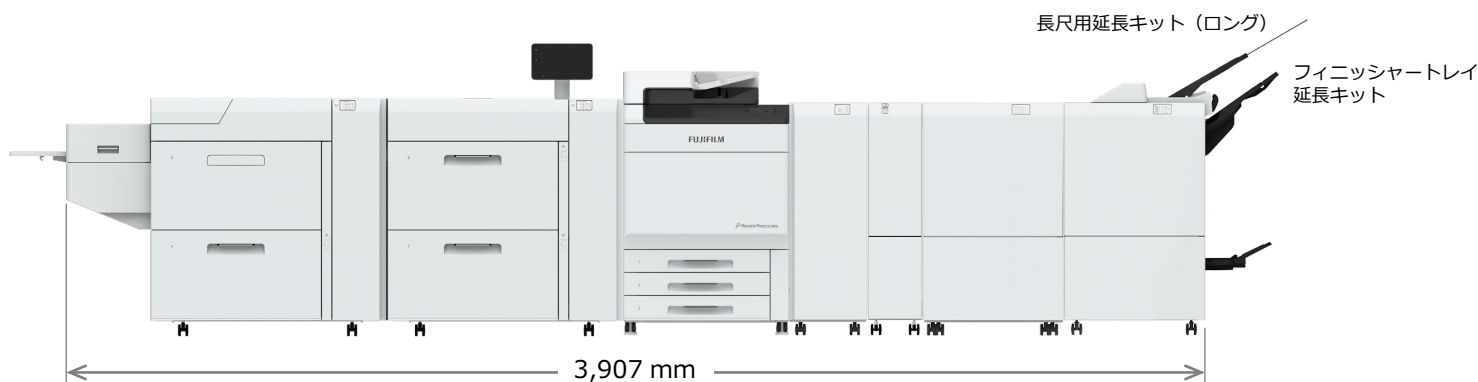
- ・大容量給紙トレイB1-S
- ・カラー操作パネル取り付けキット2

排紙オプション

- ・中とじフィニッシャーC5 2/4穴



構成3 長尺プリントの給紙/排紙 かつ リアルタイム画質安定機能(色変動/表裏見当)が使える構成



給紙オプション

- ・重連用エアーサクシオン給紙トレイC1-DSXL
- ・カラー操作パネル取り付けキット2

排紙オプション

- ・インターフェイスデカラーD1
- ・スタティックエリミネーターD1
- ・スマートモニタリングゲート D1
- ・中とじフィニッシャーD6
- ・長尺用延長キット (ロング)
- ・フィニッシャートレイ延長キット

fujifilm.com/fb

FUJIFILM

富士フイルムビジネスイノベーション株式会社

〒107-0052 東京都港区赤坂9-7-3

・インターフェースケーブル、モビリティプレート、その他のオプションおよび消耗品が別途必要です。
・記載の幅は機械の大きさです。設置・保守スペースを別途確保してください。

この文書の内容は2024年12月現在のものです。DGE-1491B

Revoria Press SC285S / SC285 の主な仕様

特殊トナーは Revoria Press SC285S で使用可能です。特殊トナーを上刷りで使用できます。

基本機能

項目	内容
カラー対応	フルカラー
書き込み解像度	2,400×2,400 dpi
ウォームアップ・タイム	300 秒以下（室温 23℃）
連続プリント速度* ¹	A4 : 85 ページ/分、A3 : 47 ページ/分
用紙サイズ * ²	トレイ 1、2、3
	手差しトレイ（オプション）* ³
用紙坪量	140 x 182 mm～330 x 488 mm
	90 x 146 mm～330 x 1,300 mm* ⁴
用紙坪量	64～256 g/m ²
	52～300 g/m ² * ⁵
給紙容量* ⁶	トレイ 1、2、3
	570 枚 x 3 トレイ
給紙容量* ⁶	手差しトレイ（オプション）* ³
	250 枚
入力電源	単相 AC200-240 V±10 %、20 A、50/60 Hz 共用、アース接続
最大消費電力	4.0 kW（電源電圧 200 V 時）
大きさ* ⁷	幅 1,159 x 奥行 858 x 高さ 1,310 mm
質量* ⁸	288 kg 以下（長尺用手差しトレイを含む）
	282 kg 以下（長尺用手差しトレイを除く）

*1：同一原稿連続片面プリント時。52～350 g/m²、非コート紙。特殊トナーの使用や、データ等の出力条件、画質自動調整、用紙サイズや用紙種類が混在したジョブ、給紙トレイ切り替え、長尺用紙出力により、連続プリント速度が低下する場合があります。

*2：像欠け幅：先端 4.0 mm、後端 2.0 mm、手前側 2.0 mm、奥側 2.0 mm。

*3：オプションの長尺用手差しトレイをプリンター本体に直接接続した場合。

*4：自動両面印刷は 330 x 660 mm までの用紙を使用可能。長さ 488 mm を超える長尺用紙を使用するためには、その用紙サイズに対応した給紙排紙オプションが必要です。

*5：長さ 488 mm を超える長尺用紙は 52～220 g/m²。

*6：当社 J 紙。

*7：プリンター本体+長尺用手差しトレイ。排紙オプションを除く。長尺用手差しトレイを閉じた状態。

*8：プリンター本体+長尺用手差しトレイ。排紙オプションを除く。トナーカートリッジは除く。給紙オプションを接続する場合、手差しトレイの重量が給紙オプション側に含まれる場合があるため注意してください。

内蔵プリント機能

項目	内容
連続プリント速度	[ART EX ドライバー] 基本機能に準ずる
用紙サイズ	[ART EX ドライバー] 基本機能に準ずる
データ解像度	[ART EX ドライバー] 標準：2,400 × 2,400 dpi、高精細：2,400 × 2,400 dpi
PDL（ページ記述言語）	ART EX
プリンタードライバー対応 OS* ¹	[ART EX ドライバー] Windows 11（64 ビット）、Windows 10（32 ビット）、Windows 10（64 ビット）、 Windows Server 2022（64 ビット）、Windows Server 2019（64 ビット）、Windows Server 2016（64 ビット）
接続ポート	Ethernet 1000BASE-T / 100BASE-TX / 10BASE-T、USB2.0

*1：最新の対応 OS については、当社公式サイトをご覧ください。

スキャン機能

項目	内容
形式	カラーレスキャナー
原稿サイズ	[原稿ガラス / 自動両面原稿送り装置] 定形サイズ：最大 A3、11 x 17" 最小 郵便はがき（日本郵便製）、A6、5.5 x 8.5" 非定形サイズ：15 x 15 mm～297 x 432 mm
スキャン解像度	600 x 600 dpi、400 x 400 dpi、300 x 300 dpi、200 x 200 dpi
スキャン速度	自動両面原稿送り装置の「原稿読み取り速度」に準ずる
スキャン出力先	ボックス保存（TWAIN インターフェイス対応）、PC 保存、メール送信

コピー機能

項目	内容
原稿サイズ	[原稿ガラス / 自動両面原稿送り装置] 定形サイズ：最大 A3、11 x 17" 最小 郵便はがき（日本郵便製）、A6、5.5 x 8.5" 非定形サイズ：15 x 15 mm～297 x 432 mm
用紙サイズ ^{*1}	定形サイズ：最大 A3、11 x 17" 最小 郵便はがき（日本郵便製）、A6、5.5 x 8.5" 非定形サイズ：90 x 146 mm～330 x 1,300 mm ^{*2}
読み取り解像度	600 x 600 dpi
書き込み解像度	2,400 x 2,400 dpi (文字写真/写真)、600 x 600 dpi (文字/地図)
階調	各色 256 階調
ファーストコピー・タイム ^{*3}	モノクロ：5.2 秒以下（A4、モノクロ優先モード時） カラー：9.0 秒以下（A4、カラー優先モード時）

*1：像欠け幅は、先端 4.0 mm、後端 2.0 mm、手前側 2.0 mm、奥側 2.0 mm。

*2：長さ 488 mm を超える長尺用紙を使用するためには、その用紙サイズに対応した給紙排紙オプションが必要です。

*3：原稿ガラスに原稿をセットし、トレイ 1 の用紙を使用し、片面→片面コピーをオフセットキャッチトレイに排出する場合。

自動両面原稿送り装置

項目		内容
原稿サイズ		スキャン機能、コピー機能を参照
原稿坪量		38～200 g/m ² （両面時：50～200 g/m ² ）
原稿積載枚数 ^{*1}		250 枚
原稿読み取り速度 ^{*2}	コピー時	モノクロ：90 ページ/分、カラー90 ページ/分 [A4 LEF 片面]
	スキャン時	片面スキャン：135 ページ/分、両面スキャン：270 ページ/分 [当社標準原稿（A4）、200 dpi、ボックス保存まで]

*1：当社 J 紙。

*2：原稿によって読み取り速度は異なります。

プリントサーバー [Revoria Flow SC21]

項目		内容
形式		外付け
CPU		インテル® Xeon® E-2226GE プロセッサー (3.40-4.6 GHz)
メモリー		32 GB (最大 32 GB)
記憶装置		ハードディスク: 4 TB (System)、SSD : 1,920 GB、DVD Multi ドライブ
サーバーOS		Windows 10 IoT Enterprise LTSC 2021 (64 ビット)
プリントデータフォーマット		PS、PDF1.0-2.0、PDF/X-1a、PDF/X-3、PDF/X-4、PDF/X-5、EPS、TIFF、JPEG、PDF/VT、PPML、VIPP*1
RIP の種類		Adobe® PostScript® 3™ (Configurable PostScript Interpreter)、Adobe PDF Print Engine 6
プリンタードライバー対応 OS*2		Windows 11 (64 ビット) 、Windows 10 (32 ビット)、Windows 10 (64 ビット) Windows Server 2025 (64 ビット) 、Windows Server 2022 (64 ビット) 、 Windows Server 2019 (64 ビット)、Windows Server 2016 (64 ビット) macOS 15 / 14 / 13 / 12 / 11
接続ポート		Ethernet 1000BASE-T / 100BASE-TX / 10BASE-T x 2
ネットワークプロトコル		LPR、FTP、IPP*3、SMB、HTTP、JDF、SNMP、Bonjour
搭載フォント	標準	[PostScript] 欧文136書体 [OpenType] 日本語 2 書体(小塚明朝 Pr6N R、小塚ゴシック Pr6N M)、簡体字中国語 2 書体、繁体字中国語 2 書体、韓国語 2 書体、欧文 19 書体
	オプション	[追加 CID フォント (モリサワ 7 書体)] 日本語 7 書体 (リュウミン L-KL™、中ゴシック BBB™、太ミン A101™、太ゴ B101™、じゅん101™、見出 ミン MA31™、見出ゴ MB31™ [追加 CID フォント (平成 2 書体)] 日本語 2 書体 (平成角ゴシック体™ W5、平成明朝体™ W3)
入力電源		単相 AC100 V±10 %、3.6 A、50/60 Hz 共用、アース接続
最大消費電力		0.4 kW
大きさ*4		幅 170 x 奥行 403 x 高さ 358 mm
質量*4		8.9 kg 以下

*1 : 別売りソフトウェア Xerox FreeFlow VI Compose と組み合わせて利用。

*2 : 最新の対応 OS については、当社公式サイトをご覧ください。

*3 : Xerox FreeFlow 商品との連携にて使用。

*4 : プリントサーバー本体のみ。モニター、キーボード、マウスを除く。

大容量給紙トレイ B1（オプション）

項目	内容
用紙サイズ	最大 A4、レター 最小 B5、7.25 x 10.5"
用紙坪量	64~220 g/m ²
給紙容量 ^{*1}	2,100 枚 x 1 トレイ
大きさ	幅 389 x 奥行 610 x 高さ 377 mm
質量	29 kg 以下（長尺用手差しトレイを除く） 36 kg 以下（長尺用手差しトレイを含む）

※長尺用手差しトレイが付属します。長尺用手差しトレイはプリンター本体に直接接続します。

*1：当社 J 紙。

大容量給紙トレイ B1-S / 大容量給紙トレイ C3-DS / 重連用大容量給紙トレイ C1-DS（オプション）

項目		内容		
		大容量給紙トレイ B1-S	大容量給紙トレイ C3-DS	重連用大容量給紙トレイ C1-DS
用紙サイズ	大容量トレイ ^{*1}	定形サイズ：最大 13 x 19"、SRA3、A3 最小 郵便はがき（日本郵便製）、B5、8 x 10" 非定形サイズ：98 x 148 mm~330 x 488 mm	定形サイズ：最大 13 x 19"、SRA3、A3 最小 郵便はがき（日本郵便製）、B5、8 x 10" 非定形サイズ：98 x 148 mm~330 x 488 mm	定形サイズ：最大 13 x 19"、SRA3、A3 最小 郵便はがき（日本郵便製）、B5、8 x 10" 非定形サイズ：98 x 148 mm~330 x 488 mm
	手差しトレイ	定形サイズ：最大 13 x 19"、SRA3、A3 最小 郵便はがき（日本郵便製）、A6、5.5 x 8.5" 非定形サイズ：90 x 146 mm~330 x 660 mm	定形サイズ：最大 13 x 19"、SRA3、A3 最小 郵便はがき（日本郵便製）、A6、5.5 x 8.5" 非定形サイズ：90 x 146 mm~330 x 660 mm	—
用紙坪量	大容量トレイ	52~300 g/m ²	52~350 g/m ²	52~350 g/m ²
	手差しトレイ	52~350 g/m ² *2	52~350 g/m ² *2	—
給紙容量 ^{*3}	大容量トレイ	2,100 枚 x 1 トレイ	2,100 枚 x 2 トレイ	2,100 枚 x 2 トレイ
	手差しトレイ	250 枚	250 枚	—
入力電源		単相 AC100-120 V±10 % ^{*4} 、2.5 A、50/60 Hz 共用、アース接続	単相 AC100-120 V±10 % ^{*4} 、6 A、50/60 Hz 共用、アース接続	単相 AC100-120 V±10 % ^{*4} 、6 A、50/60 Hz 共用、アース接続
最大消費電力		250 W（電源電圧 100 V 時）	600 W（電源電圧 100 V 時）	600 W（電源電圧 100 V 時）
大きさ		幅 988 x 奥行 762 x 高さ 992 mm	幅 988 x 奥行 762 x 高さ 992 mm	幅 988 x 奥行 762 x 高さ 992 mm
質量		177 kg 以下	232 kg 以下	235 kg 以下

※大容量給紙トレイ B1-S、大容量給紙トレイ C3-DS には長尺用手差しトレイが付属します。

※大容量給紙トレイ C3-DS と重連用大容量給紙トレイ C1-DS を連結する場合は、長尺用手差しトレイを重連用大容量給紙トレイ C1-DS に取り付けます。

*1：郵便はがき（日本郵便製）、幅 182 mm 未満の用紙をセットする場合は、はがきセットガイド 2 を使用。

*2：長さ 488 mm を超える長尺用紙は 52~220 g/m²。

*3：当社 J 紙。

*4：標準で付属する電源コードは 100 V 用です。

エアーサクシオン給紙トレイ C1-DS / 重連用エアーサクシオン給紙トレイ C1-DS（オプション）

項目		内容	
		エアーサクシオン給紙トレイ C1-DS	重連用エアーサクシオン給紙トレイ C1-DS
用紙サイズ	大容量トレイ ^{*1}	定形サイズ：最大 13 x 19"、SRA3、A3 最小郵便はがき（日本郵便製）、4 x 6"、A5 非定形サイズ：98 x 148 mm～330 x 488 mm	定形サイズ：最大 13 x 19"、SRA3、A3 最小郵便はがき（日本郵便製）、4 x 6"、A5 非定形サイズ：98 x 148 mm～330 x 488 mm
	手差しトレイ	定形サイズ：最大 13 x 19"、SRA3、A3 最小郵便はがき（日本郵便製）、A6、5.5 x 8.5" 非定形サイズ：90 x 146 mm～330 x 660 mm	定形サイズ：最大 13 x 19"、SRA3、A3 最小郵便はがき（日本郵便製）、A6、5.5 x 8.5" 非定形サイズ：90 x 146 mm～330 x 660 mm
用紙坪量	大容量トレイ	52～400 g/m ²	52～400 g/m ²
	手差しトレイ	52～350 g/m ² ^{*2}	52～350 g/m ² ^{*2}
給紙容量 ^{*3}	大容量トレイ	2,200 枚 x 2 トレイ	2,200 枚 x 2 トレイ x 2 連
	手差しトレイ	250 枚	250 枚
入力電源		単相 AC100-120 V±10 % ^{*4} 、6 A、50/60 Hz 共用、アース接続	単相 AC100-120 V±10 % ^{*4} 、6 A、50/60 Hz 共用、アース接続
最大消費電力		600 W (電源電圧 100 V 時)	600 W + 600 W (電源電圧 100 V 時)
大きさ		幅 988 x 奥 762 x 高さ 992 mm	幅 1,980 x 奥行 762 x 高さ 992 mm
質量		194 kg 以下	403 kg 以下

※長尺用手差しトレイを内蔵しています。

*1：郵便はがき（日本郵便製）、幅 182 mm 未満の用紙は、エアーサクシオン給紙トレイ用はがきセットガイドを使用。

*2：長さ 488 mm を超える長尺用紙は 52～220 g/m²。

*3：当社 J 紙。

*4：標準で付属する電源コードは 100 V 用です。

エアーサクシオン給紙トレイ C1-DSXL / 重連用エアーサクシオン給紙トレイ C1-DSXL（オプション）

項目		内容	
		エアーサクシオン給紙トレイ C1-DSXL	重連用エアーサクシオン給紙トレイ C1-DSXL
用紙サイズ	大容量トレイ ^{*1}	[上段トレイ] 定形サイズ：最大 13 x 19"、SRA3、A3 最小 A4、レター 非定形サイズ：210 x 210 mm～330 x 1,300 mm ^{*2} [下段トレイ] 定形サイズ：最大 13 x 19"、SRA3、A3 最小郵便はがき（日本郵便製）、4 x 6"、A5 非定形サイズ：98 x 148 mm～330 x 488 mm	[左側モジュール上段トレイ] 定形サイズ：最大 13 x 19"、SRA3、A3 最小 A4、レター 非定形サイズ：210 x 210 mm～330 x 1,300 mm ^{*2} [左側モジュール下段トレイ、右側モジュール上段トレイ/下段トレイ] 定形サイズ：最大 13 x 19"、SRA3、A3 最小郵便はがき（日本郵便製）、4 x 6"、A5 非定形サイズ：98 x 148 mm～330 x 488 mm
	手差しトレイ	定形サイズ：最大 13 x 19"、SRA3、A3 最小郵便はがき（日本郵便製）、A6、5.5 x 8.5" 非定形サイズ：90 x 146 mm～330 x 660 mm	定形サイズ：最大 13 x 19"、SRA3、A3 最小郵便はがき（日本郵便製）、A6、5.5 x 8.5" 非定形サイズ：90 x 146 mm～330 x 660 mm
用紙坪量	大容量トレイ	52～400 g/m ² ^{*3}	52～400 g/m ² ^{*3}
	手差しトレイ	52～350 g/m ² ^{*4}	52～350 g/m ² ^{*4}
給紙容量 ^{*5}	大容量トレイ	900 枚 ^{*6} + 2,200 枚	2,200 枚 x 2 トレイ + 900 枚 ^{*6} + 2,200 枚
	手差しトレイ	250 枚	250 枚
入力電源		単相 AC100-120 V±10 % ^{*7} 、6 A、50/60 Hz 共用、アース接続	単相 AC100-120 V±10 % ^{*7} 、6 A、50/60 Hz 共用、アース接続 単相 AC100-120 V±10 % ^{*7} 、6 A、50/60 Hz 共用、アース接続
最大消費電力		600 W (電源電圧 100 V 時)	600 W + 600 W (電源電圧 100 V 時)
大きさ		幅 1,580 x 奥 762 x 高さ 992 mm	幅 2,572 x 奥行 762 x 高さ 992 mm
質量		213 kg 以下	420 kg 以下

※長尺用手差しトレイを内蔵しています。

※エアーサクシオン給紙トレイ C1-DSXL は、上段トレイからのみ長さ 488 mm を超える長尺用紙の給紙が可能。

※重連用エアーサクシオン給紙トレイ C1-DSXL は、左側モジュールの上段トレイからのみ長さ 488 mm を超える長尺用紙の給紙が可能。

*1：郵便はがき（日本郵便製）、幅 182 mm 未満の用紙は、エアーサクシオン給紙トレイ用はがきセットガイドを使用。

*2：自動両面印刷は 330 x 864 mm までの用紙を使用可能。

*3：長さ 488 mm 超～660 mm の用紙は 52～350 g/m²、長さ 660 mm 超～864 mm の用紙は 52～300 g/m²、長さ 864 mm 超～1,200 mm の用紙は 52～256 g/m² を使用可能。長さ 1,200 mm 超～1,300 mm の用紙は 104 g/m² の特定の銘柄の用紙のみ使用可能。自動両面印刷は、長さ 488 mm 超の用紙は坪量が 300 g/m² まで使用可能。

*4：長さ 488 mm を超える長尺用紙は 52～220 g/m²。

*5：当社 J 紙。

*6：長さ 864 mm を超える長尺用紙は 100 枚 (82 g/m²) まで使用可能。

*7：標準で付属する電源コードは 100 V 用です。

オフセットキャッチトレイ / ロングキャッチトレイ（オプション）

項目	内容	
	オフセットキャッチトレイ	ロングキャッチトレイ
用紙サイズ	90 x 146 mm～330 x 660 mm ^{*1}	90 x 146 mm～330 x 1,300 mm ^{*2}
用紙坪量	52～400 g/m ²	52～400 g/m ²
トレイ容量 ^{*3}	500 枚	300 枚（用紙長さ 488 mm 以下） 100 枚（用紙長さ 488 超～864 mm） 10 枚（用紙長さ 864 超～1,300 mm）
大きさ	幅 406 x 奥行 393 x 高さ 184 mm	幅 512 x 奥行 396 x 高さ 308 mm ^{*4}
質量	6 kg 以下	4 kg 以下 ^{*5}

※オプションのキャッチトレイファンキットが必要です。

*1：330 x 488 mm より大きい用紙は収容性を保証しません。

*2：長尺用延長キットを未装着時は、330 x 660 mm までの用紙を収容可能。

*3：当社 J 紙。

*4：長尺用延長キットを装着時は、幅 941 x 奥行 396 x 高さ 495 mm。

*5：長尺用延長キットを装着時、5 kg 以下。

紙折りユニット CD3（オプション）

項目		内容
Z 折り	用紙サイズ	A3、11 x 17"、B4
	用紙坪量	60～90 g/m ²
三つ折り	用紙サイズ	A4、レター
	用紙坪量	60～90 g/m ²
	トレイ容量 ^{*1}	30 枚
入力電源		単相 AC100-240 V±10 % ^{*2} 、1 A (100 V) / 0.5 A (240 V)、50/60 Hz 共用、アース接続
最大消費電力		100 W (電源電圧 100 V 時)
大きさ		幅 232 x 奥行 588 x 高さ 992 mm
質量		52 kg 以下

※フィニッシャーC5 および中とじフィニッシャーC5 用オプション。

*1：当社 J 紙。

*2：標準で付属する電源コードは 100 V 用です。

フィニッシャーC5 / 中とじフィニッシャーC5 (オプション)

項目		内容	
		フィニッシャーC5	中とじフィニッシャーC5
トレイ形式	排出トレイ	ソート (オフセット可) / スタック (オフセット可)	
	フィニッシャートレイ	ソート (オフセット可) / スタック (オフセット可)	
	製本トレイ	—	ソート/スタック
用紙サイズ*1	排出トレイ	90 x 146 mm*2 ~ 330 x 1,300 mm*3	
	フィニッシャートレイ	203 x 148 mm ~ 330 x 488 mm	
用紙坪量*1	排出トレイ	52 ~ 350 g/m ² *4*5	
	フィニッシャートレイ	52 ~ 350 g/m ² *5	
トレイ容量*6	排出トレイ	500 枚 (A4) *3	
	フィニッシャートレイ	[ステープル無しの場合] A4 : 3,000 枚 B4 以上 : 1,500 枚 A5 : 1,000 枚 ミックススタック*7 : 300 枚 [ステープルした場合] A4 : 200 部 (1 か所とじ)、100 部 (2 か所とじ) または 3,000 枚 B4 以上 : 100 部または 1,500 枚 A5 : 100 部または 1,000 枚 (1 か所とじ)、75 部または 750 枚 (2 か所とじ) ミックススタック*7 : 70 部または 200 部	[ステープル無しの場合] A4 : 1,500 枚 B4 以上 : 1,500 枚 A5 : 1,000 枚 ミックススタック*7 : 300 枚 [ステープルした場合] A4 : 200 部 (1 か所とじ)、100 部 (2 か所とじ) または 1,500 枚 B4 以上 : 100 部または 1,500 枚 A5 : 100 部または 1,000 枚 (1 か所とじ)、75 部または 750 枚 (2 か所とじ) ミックススタック*7 : 70 部または 200 部
	製本トレイ	—	最大 20 部*8
ステープル	ステープル枚数	針あり : 最大 50 枚 (90 g/m ² 以下) *9 針なし*10 : 最大 10 枚 (80 g/m ² 以下)	
	ステープル用紙サイズ*11	[針あり/針なし*10] 定形サイズ : 最大 A3、11 x 17" 最小 A5、6 x 9" 非定形サイズ : 203 x 148 mm ~ 297 x 432 mm	
	ステープル用紙坪量	針あり : 52 ~ 350 g/m ² 針なし*10 : 60 ~ 105 g/m ²	
	ステープル箇所	1 か所、2 か所	
パンチ*12	パンチ数	2 穴/4 穴または 2 穴/3 穴 (US 規格)	
	パンチ用紙サイズ*13	定形サイズ : 2 穴 最大 A3、11 x 17" 最小 A5、7.25 x 10.5" 3 穴 最大 A3、11 x 17" 最小 B5、7.25 x 10.5" 4 穴 最大 A3、11 x 17" 最小 A4、7.25 x 10.5" 非定形サイズ : 2 穴 203 x 148 mm ~ 297 x 432 mm 3 穴 254 x 148 mm ~ 297 x 432 mm 4 穴 267 x 148 mm ~ 297 x 432 mm	
	用紙坪量	52 ~ 220 g/m ²	
中とじ/二つ折り	中とじ/二つ折り枚数*14	—	中とじ : 最大 20 枚 (90 g/m ² 以下) 二つ折り : 最大 5 枚 (90 g/m ² 以下)
	用紙サイズ	—	定形サイズ : 最大 13 x 18"、SRA3、A3 最小 B5、7.25 x 10.5" 非定形サイズ : 182 x 257 mm ~ 330 x 457 mm
	用紙坪量	—	中とじ : 60 ~ 300 g/m ² 二つ折り : 60 ~ 300 g/m ²
大きさ*15		幅 771 x 奥行 692 x 高さ 1,054 mm	幅 776 x 奥行 692 x 高さ 1,054 mm
質量		53 kg 以下	65 kg 以下

*1 : ステープル、パンチ、中とじ/二つ折りをしない場合。

*2 : 90x146mm を使用する際は、事前に走行確認を行ってください。

*3 : 330 x 488 mm より大きい用紙は収容性を保証しません。

*4 : 長さ 488 mm を超える用紙は 52 ~ 220 g/m²。

*5 : 52 ~ 55 g/m² の用紙は用紙種類によって正しく収容できない場合があります。

*6 : 当社 J 紙。

*7 : 小さいサイズの上に大きいサイズの用紙が積載された場合。

*8 : 同一サイズの用紙での出力時。

*9 : オプションのフィニッシャーC 65枚ステープルユニット65枚を装着すると最大65枚までステープル可能です。ただし、用紙の種類によっては用紙がずれたり、正しくステープルされない場合があります。

*10 : 針なしステープルは、針ありステープルと同等のとじ力はありません。用紙、気温や湿度、めくり方によって、とじ部分がはがれやすくなることがあります。

*11 : 使用可能なステープル箇所は、用紙サイズにより異なります。

*12 : パンチ機能を標準装備しています。

*13 : 使用可能なパンチ穴数は、用紙サイズにより異なります。

*14 : 利用する用紙坪量により枚数は変わります。用紙サイズや用紙種類によっては冊子が開いてしまう場合があります。

*15 : 延長トレイ引き出し時。

インターフェイスデカラーD1（オプション）

項目	内容
入力電源	単相 AC100-240 V±10 % ^{*1} 、2.5 A (100 V) / 1 A (240 V)、50/60 Hz 共用、アース接続
最大消費電力	250 W (電源電圧 100 V 時)
大きさ	幅 340 x 奥行 725 x 高さ 992 mm
質量	40 kg 以下

※プリンター本体に大容量スタッカーA1、トランスポートモジュール付き大容量スタッカーA1、フィニッシャーD6、中とじフィニッシャーD6 を接続する場合に必要です。

*1：標準で付属する電源コードは 100 V 用です。

インターポーザーD1（オプション）

項目	内容
用紙サイズ	定形サイズ：最大 12.6 x 19.2"、SRA3、A3 最小 A5、6 x 9" 非定形サイズ：182 x 148 mm～330 x 488 mm
用紙坪量	52～350 g/m ²
給紙容量 ^{*1}	250 枚
入力電源	インターフェイスデカラーD1 から供給
大きさ	幅 700 ^{*2} x 奥行 725 x 高さ 1,235 mm
質量	45 kg 以下

※大容量スタッカーA1、トランスポートモジュール付き大容量スタッカーA1、フィニッシャーD6 もしくは、中とじフィニッシャーD6 が必要です。

*1：当社 J 紙。

*2：用紙搬送部のみの幅は 165 mm。

スタティックエリミネーターD1（オプション）

項目	内容
入力電源	単相 AC100-240 V±10 % ^{*1} 、0.6 A (100 V) / 0.3 A (240 V)、50/60 Hz 共用、アース接続
最大消費電力	72 W (電源電圧 100 V 時)
大きさ	幅 232 x 奥行 725 x 高さ 992 mm
質量	40 kg 以下

※大容量スタッカーA1 またはトランスポートモジュール付き大容量スタッカーA1 またはフィニッシャーD6 または中とじフィニッシャーD6 が必要です。

*1：標準で付属する電源コードは 100 V 用です。

スマートモニタリングゲート（オプション）

項目	内容
入力電源	単相 AC100-240 V±10 % ^{*1} 、2.4 A (100 V) / 1.2 A (240 V)、50/60 Hz 共用、アース接続
最大消費電力	240 W (電源電圧 100 V 時)
大きさ	幅 605 x 奥行 725 x 高さ 992 mm
質量	92 kg 以下

※大容量スタッカーA1 またはトランスポートモジュール付き大容量スタッカーA1 またはフィニッシャーD6 または中とじフィニッシャーD6 が必要です。

*1：標準で付属する電源コードは 100 V 用です。

大容量スタッカーA1 / トランスポートモジュール付き大容量スタッカーA1（オプション）

項目		内容	
		大容量スタッカーA1	トランスポートモジュール付き大容量スタッカーA1
トレイ容量*1	排出トレイ	500 枚*2	
	スタッカーカート	5,000 枚または積載高さ 570 mm 以下	
用紙サイズ	排出トレイ	90 x 146 mm*3~330 x 1,300 mm*2	
	スタッカーカート	203 x 182 mm~330 x 488 mm	
用紙坪量	排出トレイ	52~400 g/m ² *4	
	スタッカーカート	52~300 g/m ²	
入力電源		単相 AC100-240 V±10 %*5、1.5 A (100 V) / 0.8 A (240 V)、50/60 Hz 共用、アース接続	
最大消費電力		150 W (電源電圧 100 V 時)	
大きさ		幅 800 x 奥行 725 x 高さ 1,042 mm	幅 848 x 奥行 725 x 高さ 1,042 mm
質量*6		155 kg 以下	159 kg 以下

※プリンター本体との接続には、インターフェイスデカラー-D1 が必要です。

※トランスポートモジュール付き大容量スタッカーA1 はサードパーティー後処理装置との接続に使用します。サードパーティー後処理装置については当社営業にお問い合わせください。

*1：当社 J 紙。

*2：330 x 488 mm より大きい用紙は収容性を保証しません。ただし、オプションの大容量スタッカー延長キット装着時は、330 x 488 mm までの用紙は 250 枚、330 x 864 mm までの用紙は 100 枚、330 x 1,300 mm までの用紙は 10 枚まで収容可能。

*3：90 x 146mm を使用する際は、事前に走行確認を行ってください。

*4：長さ 488 mm を超える長尺用紙は 52~220 g/m²。

*5：標準で付属する電源コードは 100 V 用です。

*6：スタッカーカートを含む。

天地トリマークリーサーD2（オプション）

項目		内容
天地断裁	用紙サイズ	194 x 210 mm~330 x 488 mm
	用紙坪量	52~350 g/m ²
	断裁寸法	片側 6~25 mm
筋入れ	用紙サイズ	182 x 210 mm~330 x 488 mm
	用紙坪量*1	60~350 g/m ²
	筋入れ本数*2	1~5 本
入力電源		単相 AC100-240 V±10 %*3、4.0 A (100 V) / 2.0 A (240 V)、50/60 Hz 共用、アース接続
最大消費電力		400 W (電源電圧 100 V 時)
大きさ		幅 605 x 奥行 725 x 高さ 992 mm
質量		128 kg 以下

※フィニッシャーD6 および中とじフィニッシャーD6 用オプション。

*1：中とじ/二つ折り時。単シート折りなしの筋入れは、157 g/m² 以上の用紙を使用可能。

*2：筋入れ本数の増加に応じて連続プリント速度が大幅に低下します。

*3：標準で付属する電源コードは 100 V 用です。

紙折りユニット CD2（オプション）

項目		内容
Z 折り	用紙サイズ	A3、11 x 17"、B4
	用紙坪量	60~90 g/m ²
三つ折り	用紙サイズ	A4、レター
	用紙坪量	60~90 g/m ²
	トレイ容量*1	30 枚
入力電源		単相 AC100-240 V±10 %*2、1 A (100 V) / 0.5 A (240 V)、50/60 Hz 共用、アース接続
最大消費電力		100 W (電源電圧 100 V 時)
大きさ		幅 232 x 奥行 725 x 高さ 992 mm
質量		55 kg 以下

※フィニッシャーD6 および中とじフィニッシャーD6 用オプション。

*1：当社 J 紙。

*2：標準で付属する電源コードは 100 V 用です。

フィニッシャーD6 / 中とじフィニッシャーD6 (オプション)

項目		内容	
		フィニッシャーD6	中とじフィニッシャーD6
トレイ形式	排出トレイ	ソート/スタック	
	フィニッシャートレイ	ソート (オフセット可) /スタック (オフセット可)	
	製本トレイ	—	ソート/スタック
用紙サイズ*1	排出トレイ	90 x 146 mm*2~330 x 1,300 mm*3	
	フィニッシャートレイ	148 x 146 mm~330 x 488 mm	
用紙坪量*1	排出トレイ	52~400 g/m ² *4	
	フィニッシャートレイ	52~350 g/m ²	
トレイ容量*5	排出トレイ	500 枚 (A4)	
	フィニッシャートレイ	[ステーブル無しの場合] A4 : 3,000 枚 B4 以上 : 1,500 枚 ミックススタック*6 : 350 枚 [ステーブルした場合] A4 : 200 部または 3,000 枚 B4 以上 : 100 部または 1,500 枚 ミックススタック*6 : 70 部または 200 枚	[ステーブル無しの場合] A4 : 2,000 枚 B4 以上 : 1,500 枚 ミックススタック*6 : 350 枚 [ステーブルした場合] A4 : 200 部または 2,000 枚 B4 以上 : 100 部または 1,500 枚 ミックススタック*6 : 70 部または 200 枚
	製本トレイ	—	最大 20 部 (16 枚/部以下の時)*7
ステーブル	ステーブル枚数	最大 100 枚 (90 g/m ² 以下)*8	
	ステーブル用紙サイズ*9	定形サイズ : 最大 A3、11 x 17" 最小 A5、8 x 10" 非定形サイズ : 182 x 146 mm~297 x 432 mm	
	ステーブル用紙坪量	52~350 g/m ²	
	ステーブル箇所	1 力所、2 力所、4 力所	
パンチ*10	パンチ数	2 穴/4 穴または 2 穴/3 穴 (US 規格)	
	パンチ用紙サイズ*11	定形サイズ : 2 穴 最大 A3、11 x 17" 最小 B5、8 x 10" 3 穴 最大 A3、11 x 17" 最小 B5、8 x 10" 4 穴 最大 A3、11 x 17" 最小 A4、レター 非定形サイズ : 2 穴 203 x 182 mm~297 x 432 mm 3 穴 254 x 182 mm~297 x 432 mm 4 穴 267 x 182 mm~297 x 432 mm	
	用紙坪量	52~220 g/m ²	
中とじ/二つ折り	中とじ/二つ折り枚数*12	—	中とじ : 最大 30 枚 (90 g/m ² 以下) 二つ折り : 最大 5 枚 (220 g/m ² 以下)
	用紙サイズ	—	定形サイズ : 最大 13 x 19"、SRA3、A3 最小 B5、7.25 x 10.5" 非定形サイズ : 182 x 257 mm~330 x 488 mm
	用紙坪量	—	60~350 g/m ²
入力電源		単相 AC100-240 V±10 %*13、3.0 A (100 V) / 1.5 A (240 V)、50/60 Hz 共用、アース接続	
最大消費電力		300 W (電源電圧 100 V 時)	
大きさ		幅 855 x 奥行 725 x 高さ 1,204 mm	幅 892 x 奥行 725 x 高さ 1,204 mm
質量		87 kg 以下	107 kg 以下

※プリンター本体との接続には、インターフェイスデカーラーD1 が必要です。

*1 : ステーブル、パンチ、中とじ/二つ折りをしない場合。

*2 : 90x146mm を使用する際は、事前に走行確認を行ってください。

*3 : 330 x 488 mm より大きい用紙は収容性を保証しません。ただし、オプションの長尺用延長キット装着時は、330 x 660 mm までの用紙は 150 枚、330 x 864 mm までの用紙は 100 枚、330 x 1,300 mm までの用紙は 10 枚まで収容可能。

*4 : 長さ 488 mm を超える用紙は 52~220 g/m²。

*5 : 当社 J 紙。

*6 : 小さいサイズの上に大きいサイズの用紙が積載された場合。

*7 : 製本トレイの容量は、最大 16 部 (17~20 枚/部)、最大 12 部 (21~25 枚/部)、最大 10 部 (26~30 枚/部)。

*8 : A4、レターを超えるサイズの用紙は 65 枚まで可能。

*9 : 使用可能なステーブル箇所は、用紙サイズにより異なります。

*10 : オプションのフィニッシャーD パンチユニット 2/4 穴またはフィニッシャーD パンチユニット 2/3 穴 (US 規格) が必要です。

*11 : 使用可能なパンチ穴数は、用紙サイズにより異なります。

*12 : 利用する用紙坪量により枚数は変わります。用紙サイズや用紙種類によっては冊子が開いてしまう場合があります。

*13 : 標準で付属する電源コードは 100 V 用です。

小口トリマーフォルダーD1（オプション）

項目		内容
用紙サイズ		中とじフィニッシャーD6 の中とじ/二つ折りに準ずる
用紙坪量		中とじフィニッシャーD6 の中とじ/二つ折りに準ずる
製本トレイ容量 ^{*1}		最大 20 部（16 枚/部以下の時） ^{*2}
小口断裁	小口断裁枚数 ^{*3}	中とじ：最大 30 枚、二つ折り：最大 5 枚
	断裁寸法	2～20 mm
角背仕上げ枚数 ^{*3*4}		最大 30 枚
入力電源		単相 AC100-240 V±10 % ^{*5} 、1.0 A (100 V) / 0.6 A (240 V)、50/60 Hz 共用、アース接続
最大消費電力		100 W (電源電圧 100 V 時)
大きさ		幅 1,066 x 奥行 725 x 高さ 552 mm
質量		100 kg 以下

※中とじフィニッシャーD6 用オプション。

*1：用紙の種類など使用条件によっては収容できない場合があります。

*2：製本トレイの容量は、最大 16 部（17～20 枚/部）、最大 12 部（21～25 枚/部）、最大 10 部（26～30 枚/部）。

*3：用紙種類、用紙坪量などによって処理可能枚数が減少します。

*4：二つ折りおよび 5 枚未満の中とじは、角背仕上げ処理はできません。

*5：標準で付属する電源コードは 100 V 用です。

注意事項

すべての用紙について性能を保証するものではありません。推奨用紙は当社営業にお問い合わせください。

fujifilm.com/fb

FUJIFILM

富士フイルム ビジネス イノベーション株式会社

〒107-0052 東京都港区赤坂 9-7-3

●FUJIFILM、および FUJIFILM ロゴは富士フイルム株式会社の登録商標または商標です。●Revoria、Revoria ロゴ、Revoria Press および Revoria Flow は富士フイルムビジネスイノベーション株式会社の登録商標または商標です。●Adobe、Adobe ロゴ、PostScript、PostScript ロゴ、Adobe PDF、Adobe PDF Print Engine は、米国ならびに他の国における Adobe の登録商標または商標です。●その他の社名、または商品名等は、それぞれ各社の商標、または登録商標です。

この文書の内容は 2025 年 7 月現在のもので、DGE-1491A