



無限の可能性を引き出す、デジタルプリントの新次元

Revoria Press PC2120

 **Revoria Press™**





# 新たな次元へといざなう 究極の一台

先進技術による自動化、類を見ない圧倒的な色彩表現、卓越した品質と安定性——  
この一台が「印刷の常識」という名の重力を超え、無限の可能性を引き出す。  
デジタルプリントの新次元へ。







自動化・効率化

高付加価値

高品質・安定性



# 先進技術がもたらす自動化・効率化

## AIで生産現場に革新を

生産現場の可能性を広げる自動化・効率化機能がさらに進化。自社ブランドREiLIのAI技術を活用し、特定の人材だけが持つ高度な技術や経験に依存することなく高い品質での印刷を可能にします。多彩な機能で作業効率と生産性を向上させ、お客様の日々の業務を力強くサポートします。



REiLI

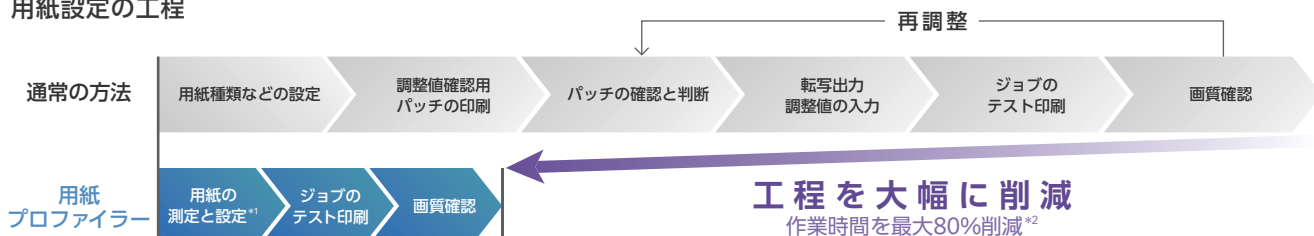
REiLIブランドのAI機能を搭載し、お客様の印刷業務を効率化します。

## 手間のかかる用紙設定を簡単に

AIが用紙の特性に最適な設定を提示し、手間のかかる用紙設定の作業を大幅に効率化します。用紙プロファイラーにセットして測定するだけで、用紙の種類や坪量などの基本情報だけでなく転写出力調整値も自動的に設定されます。パッチの印刷やその確認による判断が不要なため、時間や手間をかけることなく、誰が操作しても安定した品質で印刷できます。



## 用紙設定の工程



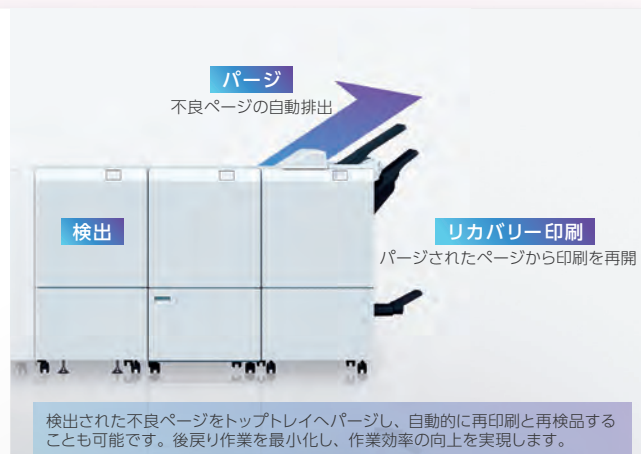
\*1: 用紙の種類、色、坪量、転写出力調整値が自動的に設定されます。  
\*2: 当社調べ。

## 自動検査機能\*による大幅な省力化

印刷物の検品作業をインラインで自動化し、オペレーターのスキルへの依存と時間や労力を大幅に軽減します。画像検査では、印刷結果とRIP画像をリアルタイムに比較し、汚れや印字不良を検出。読み取り検査では基準データ(CSVファイル)と比較する機能も搭載し、負担の大きい膨大なバリエーションデータの検品作業も印刷中に完結します。

\*オプション

検査の種類	検査対象
画像検査	・汚れ ・プリント抜け ・用紙折れ など
読み取り検査	・文字やバーコードの読み取り ・基準データ(CSVファイル)との比較 ・ページ間での数字の連続性 ・表裏の文字列の一致



## 原稿ごとの最適な画質設定も容易に

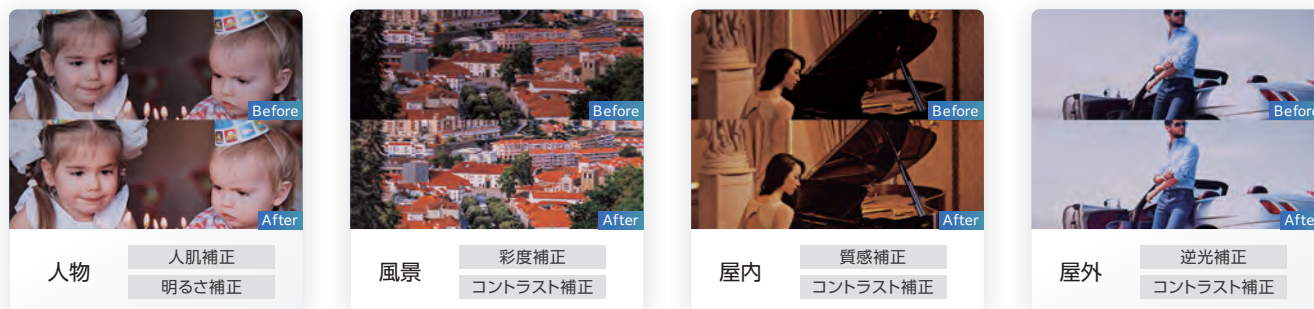
プリントサーバー Revoria Flowに搭載されたAIが原稿を解析。自らの能力を存分に活かして効果的かつ高品質に仕上げることで最適な画質設定を提案します。文字や細線の強調や調整、グラデーションの補正、特殊トナー版への自動分版など原稿の特性に合わせた設定を推奨します。多岐にわたる設定条件の判断をAIに任せることで、手軽により良い印刷品質を実現できます。



## 写真の画質を最適に補正\*

原稿に含まれる写真1点1点のシーンを自動的に判別。暗すぎる、明るすぎる、人物や風景の色味など、それぞれに適した画像補正を行い、美しく印刷します。

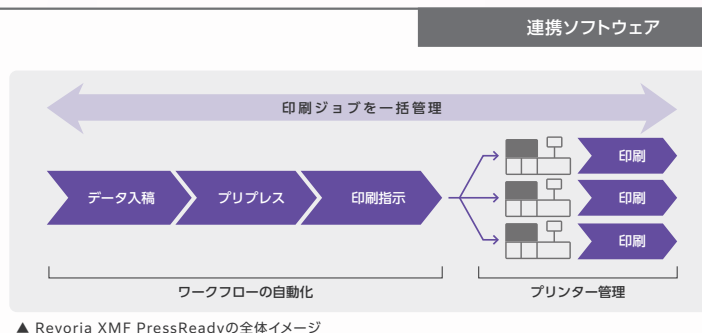
\*RGBタイプの画像に適用されます。



ワークフロー自動化とデジタル印刷工程の効率化

### Revoria XMF PressReady

デジタル印刷のデータ入稿からプリプレス、印刷までを一括管理するソフトウェア。ワークフローの自動化で作業の省力化、人為ミスを削減します。また、複数のプリンターを管理できるため、短納期案件などにも柔軟・スピーディーに対応します。デジタル印刷をサポートする力強い業務パートナーです。



▲ Revoria XMF PressReadyの全体イメージ

### Revoria XMF PressReady Lite

プリンター 1台の運用に特化した自動化機能を搭載し、印刷業務の効率化を実現します。また、Revoria Flowにインストールするため、専用のサーバーを導入する必要はありません。

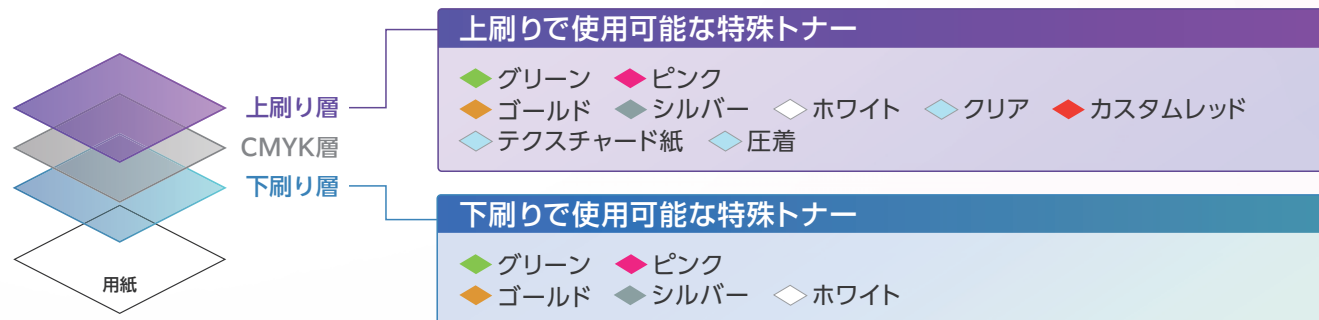


# 1パス6色エンジンが導く高付加価値印刷

多彩な表現力がビジネスを切り拓く

特殊トナーのラインアップにグリーンが加わり、印刷可能な色域がさらに拡大。CMYKでは表現が難しいRGBデータの色再現性を格段に向上しました。また、自動分版やプレビュー機能など、簡単に特殊トナーを活用できるサポート機能も充実。圧倒的な表現力で、お客様の多様なニーズに幅広く応えます。

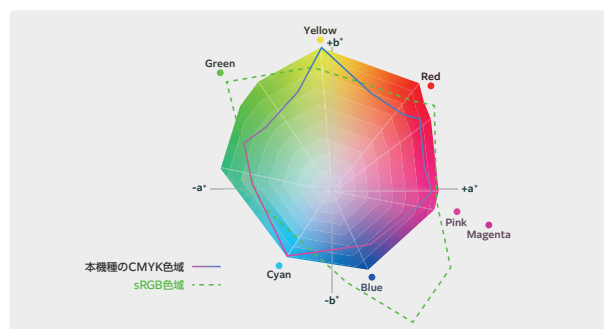
## 特殊トナーラインアップ



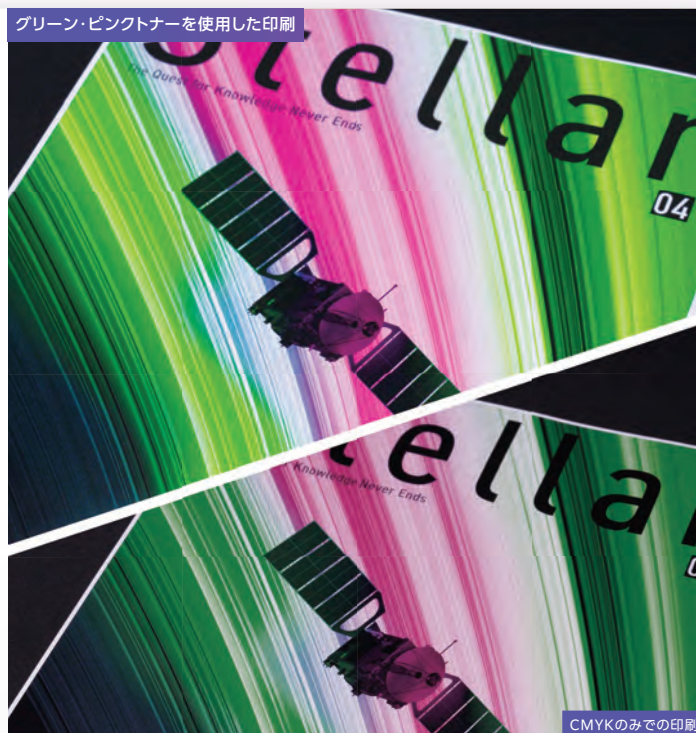
鮮やかな色彩、広色域印刷

## グリーン・ピンク ◆ ◆

グリーンとピンクはCMYKの色域を超え、目を惹きつける鮮やかな色彩表現を演出。2色の特殊トナーを併用することで、RGBモニターで見るとような色彩を印刷で再現することも可能です。PANTONE社の特色に対しては、93%のカバー率\*を達成。生き生きとした輝きや透明感、精微な色表現から生まれる立体感により、デザイン表現の幅を格段に広げます。



\*PANTONE社の検証において、PANTONE FORMULA GUIDE Solid Coatedの基準となる色と出力した色の乖離が $\Delta E00$ で3以下となる割合としています。



## 特殊トナーを活用するためのサポート機能

### グリーン・ピンクの自動分版

RGB原稿をワンクリックでCMYK+グリーン・ピンクに自動的に分版する機能を搭載。誰でも簡単に広色域印刷を実現できます。



### ピンクによる明るさアップ

ピンクには画像全体を明るくし、肌の質感を滑らかに美しく仕上げる効果があります。明るさのレベルを選択するだけの簡単操作で、マゼンタ版の一部を自動でピンク版に変換。画像編集の工程をかけることなく、鮮やかで明るい印刷物に上げることができます。





## 多様なメディア、広がる印刷表現 ホワイト ◆

白色度の高いホワイトは濃色紙や透明フィルムなどのメディアに対する表現の幅を向上させることができます。単色でのデザイン表現はもちろん、隠蔽性の高さを活かしてCMYKの下地として使用して発色を引き立てることも可能です。



## 凹凸用紙への高品質印刷 テクスチャード紙トナー ◆

エンボス紙やラフ紙など表面に凹凸のある用紙に対しても、ムラなく高品質に印刷できます。紙の風合いや質感を活かした高級感のある仕上がりを実現します。

## 高級感や特別感を演出

## ゴールド・シルバー ◆◆

高い光輝性を持つゴールドとシルバーは、印刷物のデザインにアクセントとして取り入れることで高級感や特別感を演出します。単色だけでなく、CMYKと組み合わせることで、多彩なメタリックカラーも再現。さらに、複製されにくい特性を活かして、クーポン券やチケットなどの偽造抑止策としても効果を発揮します。



## 視覚効果による印象的なデザイン クリア ◆

印刷物に独特の質感と光沢を表現できるクリアは、印象に残るデザインを施すことができます。光の反射をデザインに取り込み、手に取る人を惹きつける視覚効果をもたらします。さらに透明なトナーの特性を活かし、印刷物の偽造抑止にも活用いただけます。

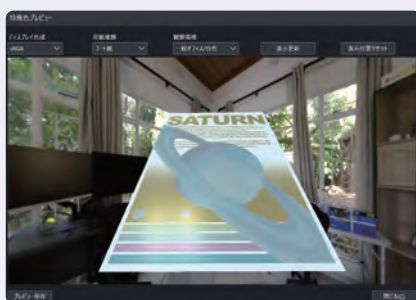
## 接着印刷を効率化 圧着トナー ◆

接着の機能を持つ圧着トナー\*。印刷と接着材の塗布をワンパスで完結させることで、DMに用いられる圧着はがきなどの接着印刷物の制作工程を大幅に効率化します。小ロットやバリエアブル印刷における圧着加工のニーズにも柔軟に応えることができます。

\*接着するためには、印刷後に圧着機にかけする必要があります。

## 特殊色プレビュー

特殊色を活用したデータの仕上がりイメージをプレビューできます。印刷せずに仕上がりを確認できるため、テスト印刷の回数を最小限に抑えられます。プレビュー結果の保存も可能で、クライアントへの提案や確認作業のサポートに役立ちます。



▲ 特殊色プレビュー

## ウェブ組み込みビューアー\*

印刷通販などのウェブサイトに取り込んで利用できるビューアーを提供します。サイトを利用するお客様は発注前にRGB原稿をアップロードするだけで、広色域印刷の仕上がりをプレビューできます。広色域印刷の訴求をサポートし、受注拡大に貢献します。

\*グリーン・ピンクを使用した広色域印刷が対象です。



▲ 広色域印刷とCMYK印刷の仕上がりを比較表示することもできます。



# 卓越した品質と安定性

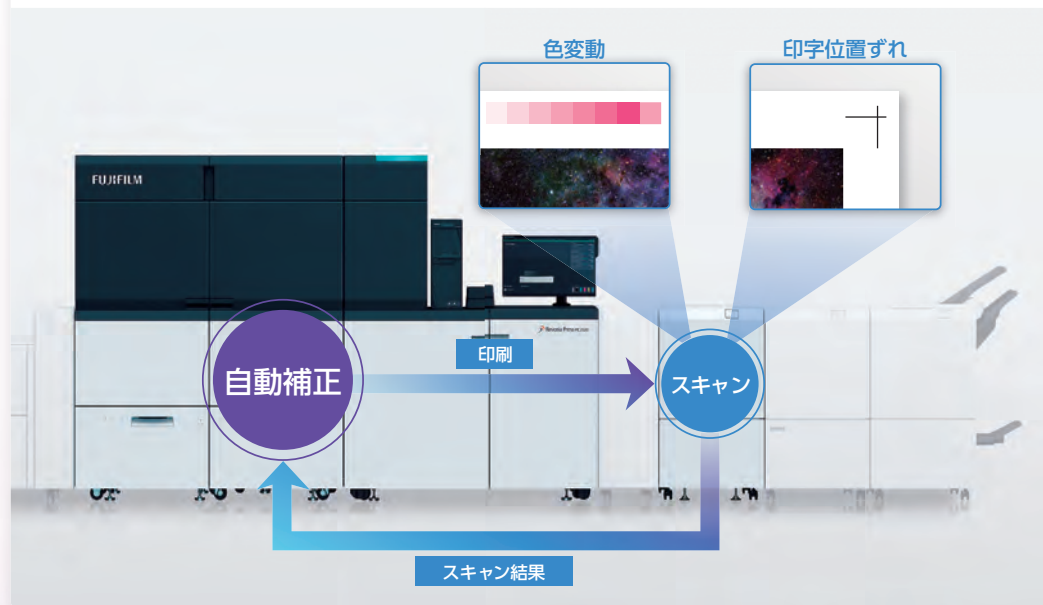
長時間の連続稼働でも揺るがない生産財としての信頼性

これまで信頼と実績を積みあげてきた高精細表現と安定出力がお客様の業務を支えます。さらに印刷稼働中にリアルタイムで濃度変動や印字位置ずれの補正を行うことで、長時間の連続稼働でも卓越した品質と安定性を維持。優れた印刷品質と安定稼働が、クライアントからの途切れることのない信頼を勝ち取ります。

## 印刷中の検知とリアルタイム補正

スマートモニタリングゲート\*が印刷中の色変動や印字位置ずれを検知。それに応じて、プリンター本体がリアルタイムに補正を行うことで、大ロットのジョブにおいても安定した印刷品質を維持します。補正のための印刷速度低下もなく、高品質と高生産性の両立を実現します。

\*オプション

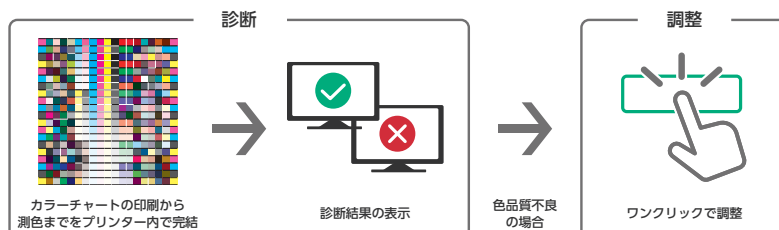


カラーマネジメントをもっと気軽に、簡単に

## Revoria One Remote Color Management Service

高度なスキルや知識がなくてもカラーマネジメントが可能です。カラーチャートの測定値に基づく正確なプリンターの調整を行い、色再現のばらつきを抑え、安定稼働をサポートします。

- 色品質不良の原因を解析し、適切な対処法を提示します。
- 診断の結果、キャリブレーションや専門的な知識を要するプロファイル調整が必要な場合も、ボタン一つで簡単に実施できます。
- クラウド接続により、複数拠点のプリンター間での色合わせも行うことができます。



## 5 定着直後の用紙トラブルを抑制する冷却機構

トナー定着後の用紙を冷却することで、波打ちや貼り付きを抑制し、高い仕上がり品質を実現。後続の工程にも時間を置くことなく移ることができ、出荷に向けた作業をスムーズに進めることができます。



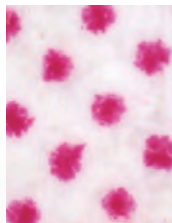
# 高い品質を支える基盤技術

## 1 高画質化を実現する微粒径トナー

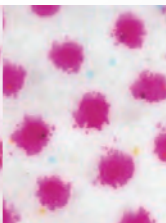
業界最小クラスの粒径を誇る Super EA-Ecoトナー\*がオフセットに迫る印刷品質を実現しています。階調表現や中間調は美しく滑らかに、細かな文字や細線はくっきりと鮮明に印字します。

\*CMYK

▼ オフセット印刷



▼ Super EA-Ecoトナー



## 2 高性能なプリントサーバー Revoria Flow

高速かつ高解像度なRIP処理により、プリンターの出力速度を最大限に引き出します。階調や文字・細線の補正など画質に関する機能はワンランク上の仕上がりを実現。さらに、高精度な3Dキャリブレーションとフィードバック機能で、安定した色再現性をサポートします。

### オペレーションの省スペース化

プリンター本体と Revoria Flow のサーバーを統合し、操作を一画面に集約。オペレーターの動線を最小限に抑え、生産性の向上に貢献します。

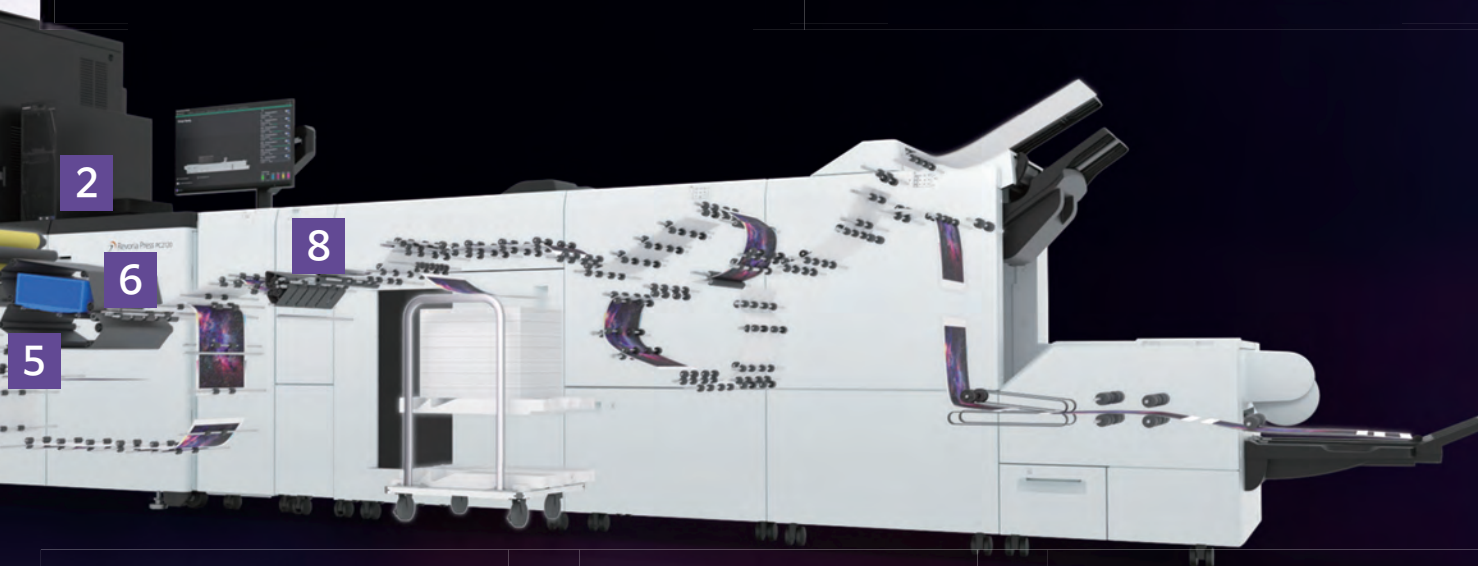
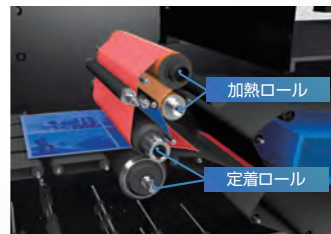
## 3 高精度で安定した紙送り技術

120ページ/分の高速印刷においても用紙の位置をセンサーで検知し、ロールの精緻な制御により1枚ずつ正確な紙送りを実現。用紙の種類に左右されることなく安定的に用紙を搬送します。



## 4 高速・高画質を支えるトナー定着機構

メディアごとに最適な熱で定着することで、薄紙から厚紙、長尺用紙でも高画質な仕上がりを実現します。6色印刷においてもスピードを落とすことなく、高速印刷と高画質を両立します。



## 6 印刷前調整の自動化

プリンター本体に内蔵されたインラインセンサーにより、高い印刷品質を維持するための各種調整作業を自動で行います。

アライメント補正

転写出力調整の補正

面内濃度の均一補正

## 7 信頼性の高いエアー サククション給紙トレイ\*

紙粉の多い用紙や凹凸のある用紙、密着を起こしやすいコート紙など、給紙が難しい用紙でも、独自技術のシャトルヘッドで確実に給紙します。

\*オプション

## 8 静電気の除去で用紙の ハンドリングを容易に

スタティックエリミネーターD1\*を用いることで、印刷時に帯電しやすいフィルムや蒸着紙の静電気を除去することができます。用紙同士の貼り付きを抑制し、後工程の作業性を圧倒的に向上させます。

\*オプション

# ニーズに応じて柔軟にシステムを構成

## 最大構成

最大構成時：幅11,072 × 奥行1,104 × 高さ1,786mm



## 給紙オプション

### エアークッション給紙トレイ

#### エアークッション 給紙トレイC1-DS<sup>\*1</sup>

エアークッション

重送検知

容量：2,200枚×2トレイ、250枚(手差し)  
用紙サイズ：最大 A3、330×660mm<sup>\*2</sup>



#### 重連用エアークッション 給紙トレイC1-DS<sup>\*1</sup>

エアークッション

重送検知

容量：2,200枚×4トレイ、250枚(手差し)  
用紙サイズ：最大 A3、330×660mm<sup>\*2</sup>



#### エアークッション 給紙トレイC1-DSXL<sup>\*1</sup>

エアークッション

重送検知

長尺用紙給紙

容量：900枚+2,200枚、250枚(手差し)  
用紙サイズ：最大 A3、330×1,300mm(上段トレイ)



#### 重連用エアークッション 給紙トレイC1-DSXL<sup>\*1</sup>

エアークッション

重送検知

長尺用紙給紙

容量：900枚+2,200枚×3トレイ、250枚(手差し)  
用紙サイズ：最大 A3、330×1,300mm(左上段トレイ)



### 大容量給紙トレイ

#### 大容量給紙トレイC3-DS +手差しトレイまたは、長尺用手差しトレイ

エアアシスト

重送検知

容量：2,100枚×2トレイ、250枚(手差し)  
用紙サイズ：最大 A3、330×660mm<sup>\*2</sup>



#### 大容量給紙トレイC3-DS +重連用大容量給紙トレイC1-DS +手差しトレイまたは、長尺用手差しトレイ

エアアシスト

重送検知

容量：2,100枚×4トレイ、250枚(手差し)  
用紙サイズ：最大 A3、330×660mm<sup>\*2</sup>



\*1: 長尺用手差しトレイを標準装備しています。  
\*2: 長尺用手差しトレイ使用時。

## プロダクションリモートサービス

システムの状態をリモートサポートセンターから診断し、トラブルの発生抑制と修理の迅速化によりダウンタイムを低減するサービスです。

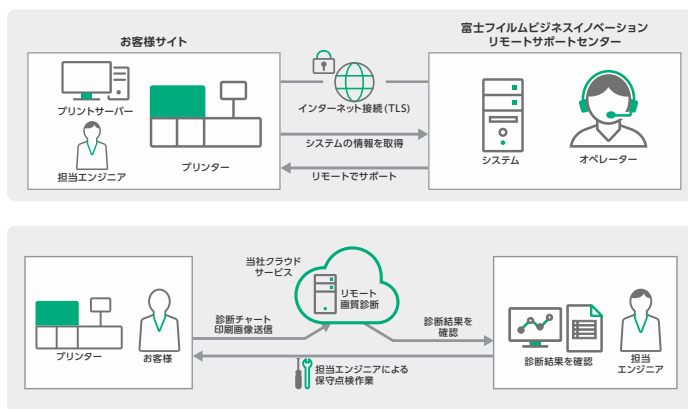
- ・システム利用状況にもとづく予防保全
- ・トラブルのリモート解析と早期解決
- ・プリントサーバーの操作支援
- ・お客様専用ホームページから修理点検依頼および修理点検履歴を表示

### リモート画質診断

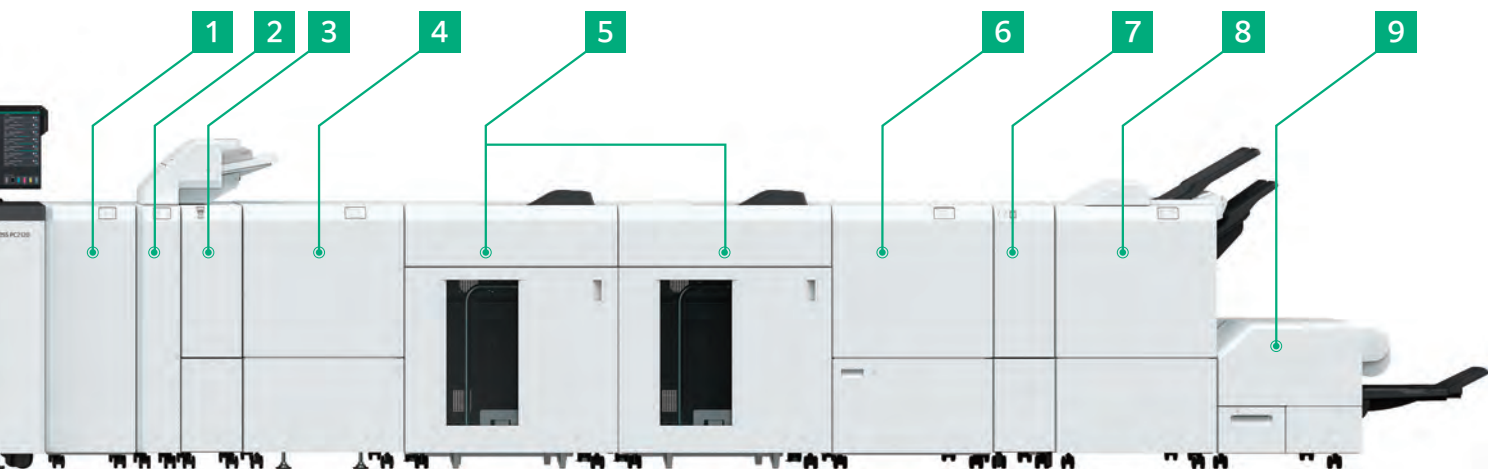
お客様の機械の出力画像品質をリモートで診断することで安定稼働に貢献します。

- ・事前のリモート診断によって、担当エンジニアが必要な部品と最適な修復方法を準備して訪問することで、業務への影響を最小限に抑えます。
- ・診断結果と保守実績を時系列に蓄積・評価することで、最適なタイミングで担当エンジニアが保守作業を実施し、画質の安定化に貢献します。

\*TLSによって通信のセキュリティを確保。  
\*当サービスはお申し込みが必要です。詳細は当社担当営業へお問い合わせください。







## 排紙オプション

### 1 インターフェイスデカラー D1

リアルタイムカール補正

### 2 インターポーザー D1

表紙 / 合紙挿入

### 3 スタティックエリミネーター D1

静電気除去

### 4 スマートモニタリングゲート

印刷中の自動補正

印刷物の検査\*1

### 5 大容量スタッカー A2

5,000枚スタック

2台連結

スタッカーカート

長尺用紙排出\*2

トランスポートモジュール付き  
大容量スタッカー A2

他社後処理機との接続

5,000枚スタック

スタッカーカート

長尺用紙排出\*2

### 6 天地トリマークリーサー D2

天地断裁

筋入れ

### 7 紙折りユニット CD2

Z折り

三つ折り

オフセットキャッチトレイ

オフセットスタック



ロングキャッチトレイ

長尺用紙排出



### 8 中とじフィニッシャー D6

ソート / スタック

ステープル

パンチ\*2

二つ折り

中とじ

長尺用紙排出\*2

フィニッシャー D6

ソート / スタック

ステープル

パンチ\*2

長尺用紙排出\*2

### 9 小口トリマーフォルダー D1

小口断裁

角背仕上げ

\*1:スマートインスペクションシステム 2が必要です。

\*2:オプション

## プリントサーバー

Reveria Flow PC31



## 後加工例



表紙 / 合紙  
挿入



パンチ



ステープル



中とじ



二つ折り



Z折り



三つ折り



筋入れ\*1



小口断裁



天地断裁



三方断裁\*2



角背  
仕上げ

\*1:山折り/谷折り、最大5本の筋入れが可能。  
\*2:天地断裁と小口断裁で、三方断裁を行います。

# Revoria Press PC2120 の主な仕様

## 基本機能

項目	内容
カラー対応	フルカラー
書き込み解像度	2,400 x 2,400 dpi
ウォームアップ・タイム	420 秒以下（室温 23℃）
連続プリント速度*1	A4：120 ページ / 分、A3：63 ページ / 分
用紙サイズ*2*3	トレイ 1、2 98 x 148 mm ～ 330 x 488 mm
用紙坪量	トレイ 1、2 52 ～ 400 g/m <sup>2</sup>
給紙容量*4	トレイ 1、2 2,100 枚 x 2 トレイ
入力電源	単相 AC200-240 V ± 10 %、44 A、50/60 Hz 共用、アース接続
最大消費電力	9.0 kW（電源電圧 200 V 時）
大きさ*5	幅 2,995 x 奥行 1,104 x 高さ 1,786 mm
質量*6	1,558 kg 以下

\*1：同一原稿連続片面プリント時、52～400 g/m<sup>2</sup>、非コート紙。特殊トナーの使用や、データ等の出力条件、画質自動調整、用紙サイズや用紙種類が混在したジョブ、給紙トレイ切り替え、長尺用紙出力により、連続プリント速度が低下する場合があります。  
\*2：縁欠け幅：先端 4.0 mm、後端 2.0 mm、手前側 2.0 mm、奥側 2.0 mm。  
\*3：郵便はがき（日本郵便製）、幅 182 mm 未満の用紙をセットする場合は、はがきセットガイド 2 を使用。  
\*4：当社リ紙。  
\*5：プリンター本体。排紙オプションを除く。  
\*6：プリンター本体。排紙オプションを除く。トナーカートリッジは除く。

## プリントサーバー [Revoria Flow PC31]

項目	内容
形式	外付け
CPU	インテル® Xeon® E-2388G プロセッサー（3.20 GHz）
メモリー	64 GB（最大 64 GB）
記憶装置	SSD：3,840 GB（System） + 3,840 GB x 2（Spool）、DVD Multi ドライブ
サーバー OS	Windows 11 IoT Enterprise LTSC 2024（64 ビット）
搭載フォント	標準 [PostScript] 欧文 136 書体 [OpenType] 日本語 2 書体（小塚明朝 Pr6N R、小塚ゴシック Pr6N M）、簡体字中国語 2 書体、繁体字中国語 2 書体、韓国語 2 書体、欧文 19 書体
	オプション [追加 CID フォント（モリサワ 7 書体）] 日本語 7 書体（リュウミン L-KL™、中ゴシック BB8™、太ミン A101™、太ゴ B101™、じゅん101™、見出ミン MA31™、見出ゴ MB31™） [追加 CID フォント（平成 2 書体）] 日本語 2 書体（平成角ゴシック体™ W5、平成明朝体™ W3）
プリントデータフォーマット	PS、PDF1.0-2.0、PDF/X-1a、PDF/X-3、PDF/X-4、PDF/X-5、EPS、TIFF、JPEG、PDF/VT、PPML
RIP の種類	Adobe® PostScript® 3™（Configurable PostScript Interpreter）、Adobe PDF Print Engine 6
プリンタードライバー対応 OS*1	Windows 11（64 ビット）、Windows Server 2025（64 ビット）、Windows Server 2022（64 ビット）、Windows Server 2019（64 ビット）、Windows Server 2016（64 ビット） macOS 15 / 14 / 13 / 12 / 11
接続ポート	Ethernet 1000BASE-T / 100BASE-TX / 10BASE-T x 2
ネットワークプロトコル	LPR、FTP、SMB、HTTP、JDF、SNMP、Bonjour
入力電源	単相 AC 100 V ± 10%、6.0 A、50/60 Hz 共用、アース接続
最大消費電力	0.5 kW（電源電圧 100 V 時）
大きさ*2	幅 178 x 奥行 547 x 高さ 457 mm
質量*2	19 kg 以下

\*1：最新の対応 OS については、当社公式サイトをご覧ください。  
\*2：プリントサーバー本体のみ。モニター、キーボード、マウスを除く。

※ すべての用紙について性能を保証するものではありません。推奨用紙は当社営業にお問い合わせください。  
※ 補修用性能部品の最低保有期間は、機械本体製造中止後 7 年間です。



「REiLi」は、ヒトと AI、AI と AI の共創によってビジネスに新たな価値を提供する富士フイルムグループの AI 技術ブランドです。

2018 年から医療従事者向けに AI 技術を搭載した製品やサービスを提供してきた実績と信頼を誇る REiLi は、2025 年、活躍の場をオフィスや商業印刷分野に拡張。知の構造化により、効率的で創造的な未来の働き方を実現します。

fujifilm.com/fb

FUJIFILM

富士フイルム ビジネス イノベーション株式会社  
〒107-0052 東京都港区赤坂 9-7-3


お問い合わせは  
**0120-27-4100**

受付時間：土、日、祝日および当社指定休業日を除く 9 時～12 時、13 時～17 時。フリーダイヤルは、海外からはご利用いただけません。また、一部の IP 電話からはつながらない場合があります。※ お話の内容を正確に把握するため、また後に対応状況を確認するため、通話を録音させていただくことがあります。

●富士フイルムビジネスイノベーションは環境保全の重要性を認識し、リサイクルの推進に積極的に取り組んでおります。●当社は、国際エネルギー効率プログラムの参加事業者として、本製品が国際エネルギー効率プログラムの対象製品に関する基準を満たしていると判断します。●記載内容及び商品の仕様、外観等は改良のため、予告なく変更する場合があります。また、商品の色調はフィルム、印刷インクの性質上、実際の色とは異なって見える場合がありますので、あらかじめご了承ください。●FUJIFILM、および FUJIFILM ロゴは富士フイルム株式会社の登録商標または商標です。●Revoria、Revoria ロゴ、Revoria Press、Revoria Flow、Revoria One、および Revoria XMF は、富士フイルムビジネスイノベーション株式会社の登録商標または商標です。●Microsoft、Windows、Windows Server は、米国マイクロソフトコーポレーションの米国および、その他の国における登録商標です。●Adobe、Adobe ロゴ、PostScript、PostScript ロゴ、Adobe PDF、Adobe PDF Print Engine は、米国ならびに他の国における Adobe の登録商標または商標です。●PANTONE およびその他の Pantone 商標は、米国およびその他の国における Pantone LLC の商標または登録商標です。●その他の社名、または商品名等は、それぞれ各社の商標、または登録商標です。

詳細はこちら



 <b>注意</b>	〈安全にお使いいただくために〉 ●ご使用前に取扱説明書をよくお読みの上、正しくお使いください。 ●表示された正しい電源、電圧でお使いください。 ●アース接続を確実に行ってください。故障や漏電の場合、感電する恐れがあります。
	安全上のご注意

〈複製禁止事項〉 法律で複製を禁止されているものは次のとおりです。●国内外の紙幣、貨幣、政府発行の有価証券・国債証券・地方債証券、●未使用の郵便切手、郵便はがき（日本郵便製）など、●法律等で規定されている証紙類、●著作権の目的となっている著作物（書籍、音楽、絵画、版画、地図、映画、図画、写真など）は個人的にまたは家庭内その他、これに準ずる限られた範囲内で使用するために複製する以外は禁じられています。

この商品に対するお問い合わせは、下記の営業担当へ…



# Revoria Press™ PC2120

## 推奨オプション構成

プリンター本体 : Revoria Press PC2120S  
プリントサーバー : Revoria Flow PC31

### 構成1 ベーシックなニーズに対応できるエントリー構成



幅5,257 mm



ステープル



中とじ



二つ折り

#### 給紙オプション

- ・エアークッション給紙トレイC1-DS

#### 排紙オプション

- ・インターフェイスデカーラー D1
- ・中とじフィニッシャー D6

### 構成2 長尺用紙等のメディア汎用性のニーズに応えながら、オフライン後工程のワークフローを想定したミニマム構成



幅6,632 mm

#### 給紙オプション

- ・エアークッション給紙トレイC1-DSXL

#### 排紙オプション

- ・インターフェイスデカーラー D1
- ・スタティックエリミネーターD1
- ・大容量スタッカーA2
- ・大容量スタッカー延長キット

### 構成3 色変動や印字位置ずれのリアルタイム補正や自動検査の機能に対応できる構成



幅6,477 mm



ステープル



中とじ



二つ折り



筋入れ



天地断裁

#### 給紙オプション

- ・エアークッション給紙トレイC1-DS

#### 排紙オプション

- ・インターフェイスデカーラー D1
- ・スマートモニタリングゲート
- ・スマートインスペクションシステム2\*
- ・天地トリマークリーサーD2
- ・中とじフィニッシャー D6

\*商品画像には含まれていません。

## 構成4 様々なアプリケーションやワークフローに柔軟に対応できる構成

### 給紙オプション

- ・エアークサクシオン給紙トレイC1-DSXL

### 排紙オプション

- ・インターフェイスデカーラー D1
- ・インターポーザーD1
- ・スタティックエリミネーターD1
- ・スマートモニタリングゲート
- ・スマートインスペクションシステム2\*
- ・大容量スタッカーA2
- ・大容量スタッカー延長キット
- ・天地トリマークリーサーD2
- ・紙折りユニットCD2
- ・中とじフィニッシャー D6
- ・パンチユニット (2/4穴)



幅8,490 mm



\*商品画像には含まれていません。

## 構成5 プリント量の多いお客様向け、幅広いアプリケーションやワークフローに対応できる構成



幅11,072 mm

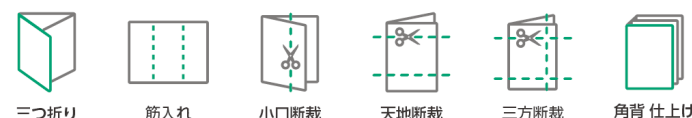


### 給紙オプション

- ・重連用エアークサクシオン給紙トレイC1-DSXL

### 排紙オプション

- ・インターフェイスデカーラー D1
- ・インターポーザーD1
- ・スタティックエリミネーターD1
- ・スマートモニタリングゲート
- ・スマートインスペクションシステム2\*
- ・大容量スタッカーA2×2台
- ・大容量スタッカー延長キット×2個
- ・天地トリマークリーサーD2
- ・紙折りユニットCD2
- ・中とじフィニッシャー D6
- ・パンチユニット (2/4穴)
- ・長尺用延長キット2 (ロング)
- ・小口トリマークリーサーD1



\*商品画像には含まれていません。

- ・インターフェースケーブル、モビリティプレート、その他のオプションが別途必要です。
- ・記載の幅は機械の大きさです。設置・保守スペースを別途確保してください。

fujifilm.com/fb

**FUJIFILM**

富士フイルムビジネスイノベーション株式会社

〒107-0052 東京都港区赤坂9-7-3

- FUJIFILM、およびFUJIFILMロゴは富士フイルム株式会社の登録商標または商標です。
- Revoria、Revoriaロゴ、Revoria Pressは富士フイルムビジネスイノベーション株式会社の登録商標または商標です。

この印刷物の内容は2025年12月現在のものです。DGE-1508B