

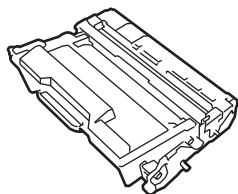
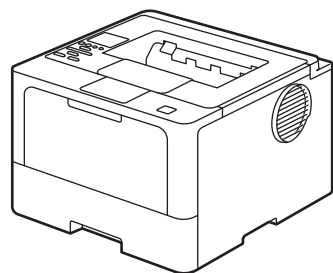


D03CFM001-00
607E 07590 / FD1378J1-1 (1 版)
2025 年 4 月

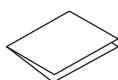
ApeosPrint 4620 SDW

はじめに「安全にご利用いただくために」をお読みください。
その後「かんたん設置ガイド」をお読みになり、正しく設置してください。

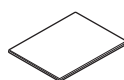
付属品を確認する

ドラムカートリッジと
付属トナーカートリッジ※

電源コード



かんたん設置ガイド（本書）



安全にご利用いただくために

補足

本製品とパソコンをつなぐ USB ケーブルおよびネットワークに接続する LAN ケーブルは同梱されていません。利用するケーブルをお買い求めください。

• USB ケーブル

2.0 m 以下の USB ケーブル（タイプ A/B）を推奨します。

• LAN ケーブル

カテゴリ 5 以上のストレートタイプのツイストペアケーブルをお使いください。1000BASE-T（ギガビットイーサネット）で通信する場合は 1000BASE-T に対応したネットワーク機器をお使いください。

※お買い上げ時にあらかじめ取り付けられています。

最新情報を入手する

弊社の公式サイトにアクセスします。

<https://www.fujifilm.com/fb/>

補足

お使いのスマートフォンやタブレット端末で次の QR コードを読み込んでアクセスすることもできます。



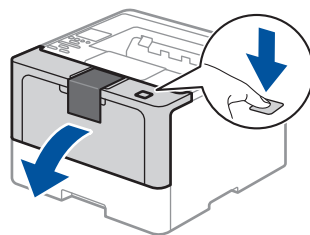
サポート情報やマニュアルを確認する

1. メニューの「商品情報」からお使いの機種のパージを表示します。
2. 表示されたページで、「サポート」や「マニュアル」をクリックして、最新情報を確認します。

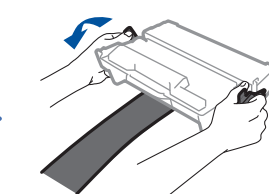
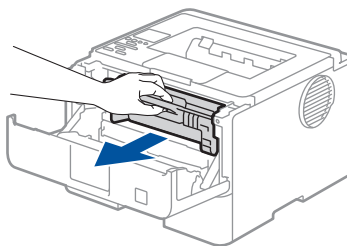
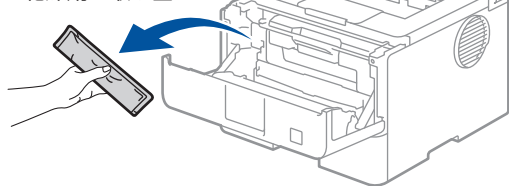
ソフトウェアをダウンロードする

1. メニューの「ダウンロード」をクリックします。
2. お使いの機種、OS、および必要なソフトウェアを選びます。
3. 「使用許諾条件に同意しダウンロード」をクリックします。

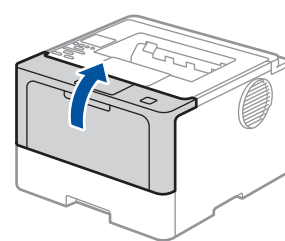
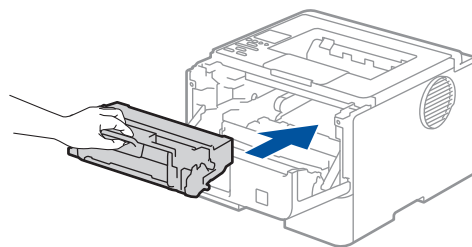
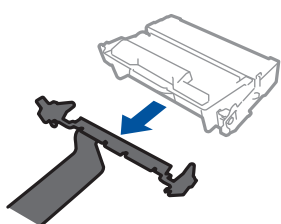
1 梱包材を取り外す



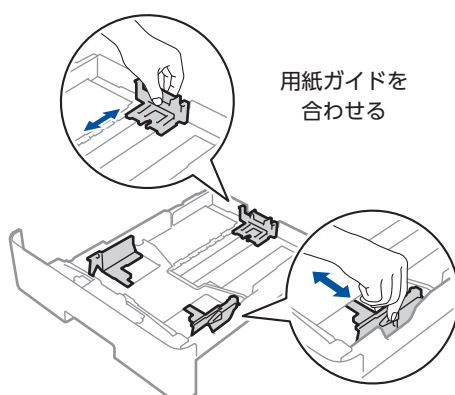
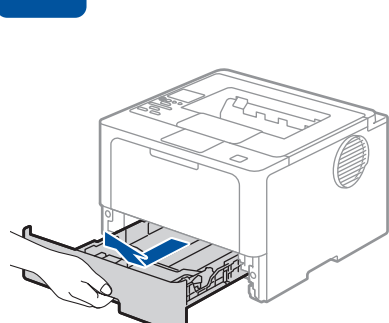
乾燥剤を取り出す



オレンジ色の保護部材を取り外す

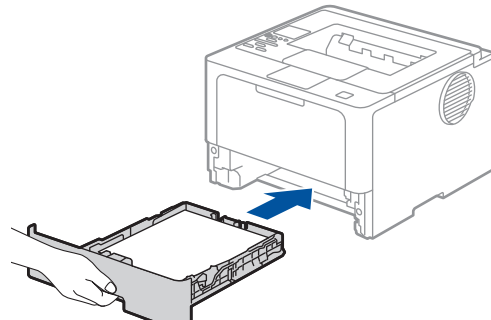
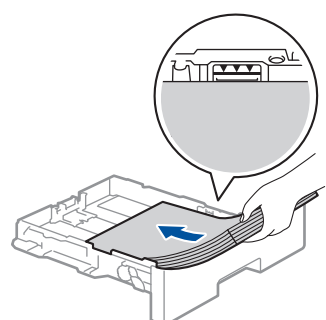


2 用紙をセットする

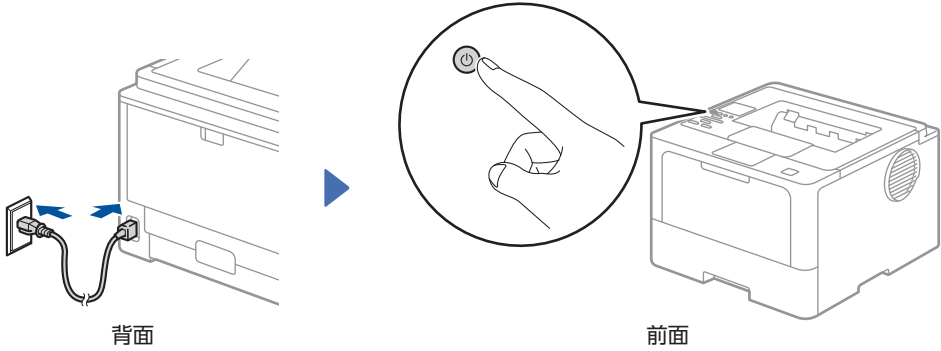


用紙ガイドを
合わせる

このマークを超えないでください



3 電源コードを接続して、電源を入れる



4 パソコンと接続する

次の手順に従って、製品で利用可能な接続タイプのいずれかを使用して設定します。

ダウンロードしたソフトウェアをインストールします。

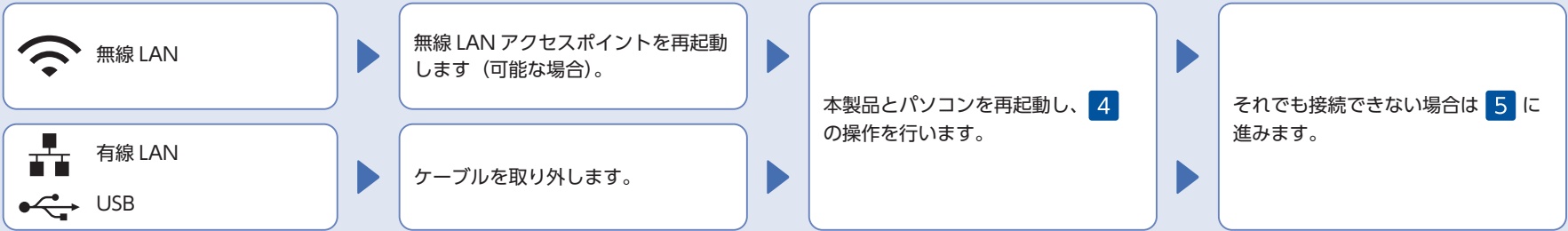
画面の指示に従ってインストールを進めます。

完了

これで、本製品を使用して印刷ができます。

ウェブブラウザを使用して本製品にアクセスする場合
本製品の初期パスワードは、製品背面のラベル上に「Pwd」と記載されています。不正アクセスから本製品を保護するため、パスワードを変更することを強くお勧めします。

接続できない場合は、以下をお試しください



多彩なアプリケーションを使って、お使いのモバイル機器から印刷することができます。
詳しくは、「ユーザーズガイド」を参照してください。

5 本製品を無線 LAN アクセスポイントと接続する

無線設定がうまくいかない場合は、手動で接続してみてください。

お使いの無線 LAN アクセスポイントの SSID およびネットワークキーを調べて、下記の枠内に記入します。

| | |
|-----------------------------|--|
| SSID (ネットワーク名) | |
| ネットワークキー (セキュリティキー / 暗号化キー) | |

SSID: XXXXXXXX
ネットワークキー: XXXX

SSID およびネットワークキーがわからない場合は、ネットワーク管理者または無線 LAN アクセスポイントのメーカーにお問い合わせください。

メニューオプションを選択するには、▲ または ▼ を押してから、OK を押します。
[ネットワーク] > [無線 LAN(Wi-Fi)] > [ネットワーク選択 (SSID)] を選択します。
画面の指示に従います。

お使いの無線 LAN アクセスポイントの SSID (ネットワーク名) を選び、ネットワークキー (セキュリティキー / 暗号化キー) を入力します。

▲ または ▼ を長押しするか、繰り返し押して、以下の文字のいずれかを選択します。
0123456789abcdefghijklmnopqrstuvwxyz
ABCDEFGHIJKLMNOPQRSTUVWXYZ
(スペース)!"#\$%&'()*+,-./:;<=>?@[\\]^_`{|}~

4 に進み、ソフトウェアをインストールします。

無線 LAN 接続が完了すると、画面に「接続しました」と表示されます。

接続できない場合は、お使いの製品と無線 LAN アクセスポイントを再起動し、5 の操作をやり直します。